

Comune di San Lorenzo Dorsino
Provincia di Trento

pag. 1

COMPUTO METRICO

OGGETTO: Opere di manutenzione straordinaria rete acque bianche via del Borgo

COMMITTENTE:

Data, 10/12/2015

IL TECNICO



Num.Ord. TARIFFA	DESIGNAZIONE DEI LAVORI	DIMENSIONI				Quantità	IMPORTI	
		par.ug.	lung.	larg.	H/peso		unitario	TOTALE
	RIPORTO							
	LAVORI A MISURA							
1 D.011.005.00 150.005	TAGLIO PAVIMENTAZIONE IN CONGLOMERATO BITUMINOSO - fino a cm 5,00 di spessore TAGLIO PAVIMENTAZIONE IN CONGLOMERATO BITUMINOSO Taglio di pavimentazione in conglomerato bituminoso eseguito mediante apposito scalpello o sega a disco, computato per lo sviluppo effettivo del taglio; salvo specifico ordine della D.L. sarà computato solamente il primo taglio della pavimentazione esistente, ancorchè risulti necessaria una parziale riprofilatura per il perfetto raccordo tra la pavimentazione stessa ed il ripristino. - fino a cm 5,00 di spessore Ingrsso Dorsino *(lung.=24+8) Strada sotto		32,00 4,00			32,00 4,00		
	SOMMANO m					36,00	3,11	111,96
2 D.011.005.00 150.010	TAGLIO PAVIMENTAZIONE IN CONGLOMERATO BITUMINOSO - per ogni cm oltre i cm 5,00 idem c.s. ...ripristino. - per ogni cm oltre i cm 5,00 Vedi voce n° 1 [m 36.00]	4,00				144,00		
	SOMMANO m					144,00	0,30	43,20
3 B.002.015.00 015.005	SCAVO A SEZIONE OBBLIGATA SCAVO A SEZIONE OBBLIGATA Scavo a sezione obbligata a pareti verticali eseguito con mezzi meccanici in terreni di qualsiasi natura e consistenza, compresi i trovanti di volume inferiore a 0.3 m³ ed esclusa la sola roccia da mina. Nel prezzo si intendono compresi e compensati gli oneri per lo spianamento del terreno sul fondo, i depositi temporanei a bordo scavo e la raccolta temporanea nell'ambito del cantiere del materiale di risulta. Ingresso Dorsino *(lung.=24+8)*(H/peso=(1,5+2,5)/2) Costone *(lung.=25+3) strada sotto	1,10	32,00 28,00 4,00	0,600 0,600 0,600	2,000 1,200 1,500	38,40 22,18 3,60		
	SOMMANO m³					64,18	11,79	756,68
4 B.002.015.00 017.005	SCAVO A MANO A SEZIONE OBBLIGATA SCAVO A MANO A SEZIONE OBBLIGATA Scavo a sezione obbligata a pareti verticali eseguito esclusivamente a mano in terreni sciolti e/o da piccone di qualsiasi natura e consistenza. Nel prezzo si intendono compresi e compensati gli oneri per lo spianamento del terreno sul fondo, i depositi temporanei a bordo scavo e la raccolta temporanea nell'ambito del cantiere del materiale di risulta.					10,00		
	SOMMANO m³					10,00	140,50	1'405,00
5 E.003.004.00 071.005	DEMOLIZIONE DI MURATURE IN CALCESTRUZZO DEMOLIZIONE DI MURATURE IN CALCESTRUZZO Sovrapprezzo allo scavo a sezione ristretta e allo scavo di sbancamento preventivo, per demolizione di murature e strutture verticali di qualsiasi forma e spessore in calcestruzzo anche armato, con volume superiore a m³ 0,400, escluso l'onere del trasporto del materiale di risulta o non ritenuto idoneo dalla D.L. e la relativa indennità di discarica. Nel prezzo si intende compreso e compensato l'onere per la riduzione del materiale alla pezzatura prevista dalle norme tecniche per il loro rimpiego, lo sgombero e quanto altro necessario; valutato per la sola cubatura relativa alla demolizione ricadente entro la sezione tipo, per il rimanente secondo le modalità e compresi gli oneri di cui alle voci per scavo a sezione ristretta e per scavo di sbancamento preventivo. passaggio da costone a strada secondaria a discrezione della DL	3,00	0,50	0,500	2,000	1,50 1,50		
	A RIPORTARE					3,00		2'316,84

COMMITTENTE:

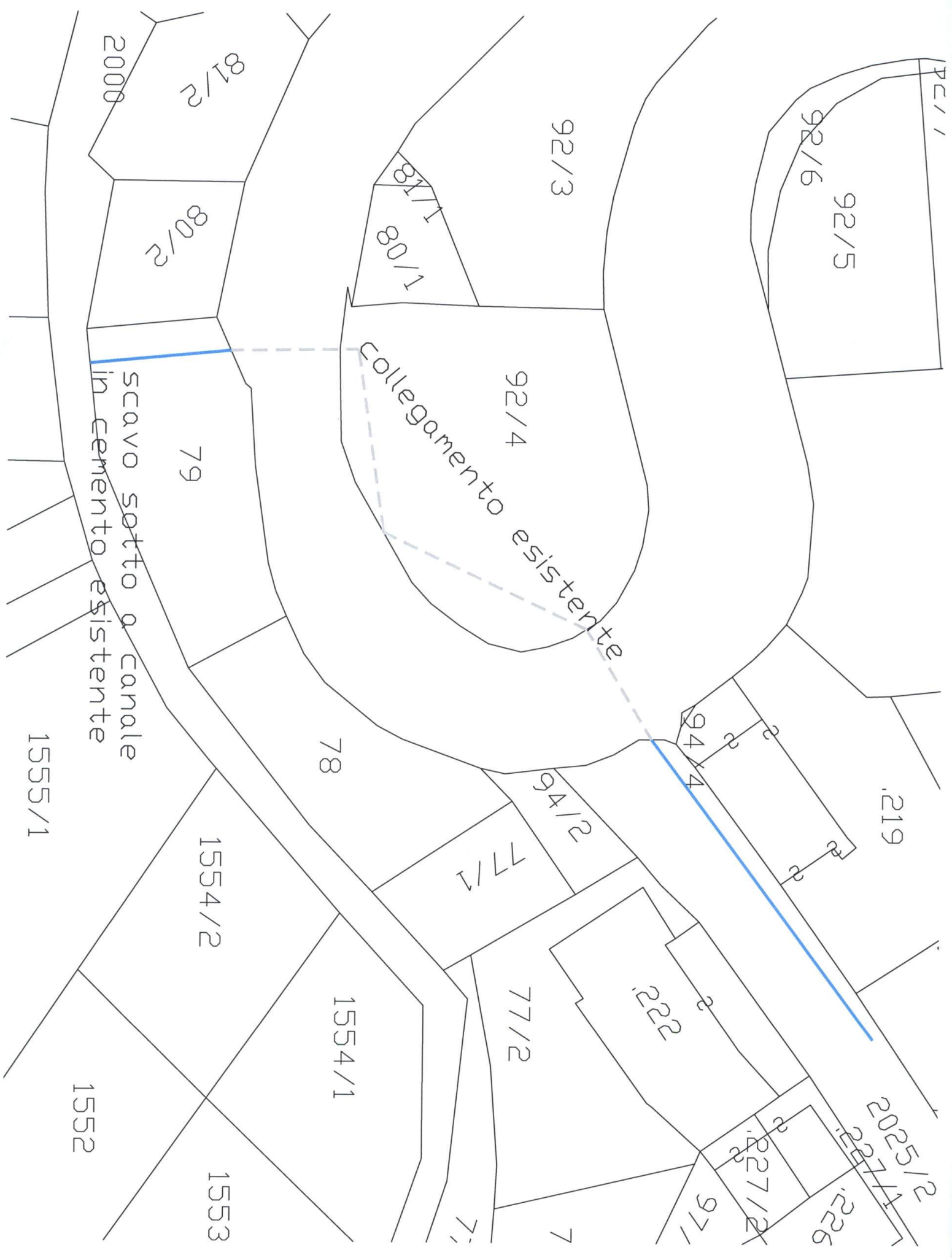
Num.Ord. TARIFFA	DESIGNAZIONE DEI LAVORI	DIMENSIONI				Quantità	IMPORTI	
		par.ug.	lung.	larg.	H/peso		unitario	TOTALE
	RIPORTO					3,00		2'316,84
	SOMMANO m³					3,00	134,70	404,10
6 E.003.004.00 120.010	SOVRAPP. SCAVO PER ATTRAVERSAMENTO DI SOTTOSERVIZI interasse fra gli stessi fino a m 1,00 SOVRAPP. SCAVO PER ATTRAVERSAMENTO DI SOTTOSERVIZI Sovrapprezzo allo scavo a sezione ristretta ed allo scavo di sbancamento preventivo per l'incrocio con servizi stradali sotterranei, comprensivo degli oneri per dell'individuazione, per la ricerca eseguita con scavo a mano, per la successiva adeguata protezione del sottoservizio, per tutta la durata del periodo di apertura degli scavi e per la definitiva risistemazione. Sono inoltre compresi gli oneri per il rivestimento in sabbia attorno al sottoservizio, per uno spessore minimo di cm 10, il ripristino per eventuale danneggiamento degli stessi ed il risarcimento dei danni per eventuali interruzioni del servizio. Restano esclusi da tale sovrapprezzo gli oneri relativi alla demolizione di rivestimenti protettivi in calcestruzzo attorno alle tubazioni preesistenti ed eventuali spostamenti dei sottoservizi incrociati qualora interferenti con la nuova tubazione. Se lo scavo avviene in ambiente urbano, adottare l'apposita voce di prezzario. interasse fra gli stessi fino a m 1,00					8,00		
	SOMMANO cad					8,00	83,97	671,76
7 E.001.005.00 035.005	TUBAZIONI IN C.L.S. VIBROCOMPRESSO DN 300 mm TUBAZIONI IN C.L.S. VIBROCOMPRESSO Fornitura e posa di tubazioni in calcestruzzo vibrocompressato (senza rivestimento interno in resine) non armato a sezione circolare, con incastro a bicchiere, con base di appoggio piana, per il convogliamento delle acque meteoriche e di fognatura a gravità o occasionalmente a bassa pressione, fornito con guarnizioni di tenuta conforme alle norme UNI EN 681, atte a garantire la tenuta idraulica ed una pressione interna di 0,5 bar. Il tubo dovrà essere marcato CE, secondo la direttiva 89/106/CEE, con dichiarazione di conformità del produttore che garantisca la rispondenza del prodotto alla norma UNI EN 1916. Si richiede inoltre l'obbligo da parte del produttore di riportare e rispettare i seguenti valori minimi delle caratteristiche del prodotto: - Resistenza alla rottura classe = o >150 kN/m² - Tenuta all'acqua nessuna perdita del giunto o del tubo a 50 kPa (0.5 bar). Nel prezzo sono compresi gli oneri della fornitura e posa di letto in calcestruzzo avente Rck minimo 15 N/mm² e tutti gli oneri per dare il lavoro finito a regola d'arte e secondo le indicazioni della Direzione Lavori, nel rispetto della sezione tipo di posa allegata, resta escluso l'onere del trasporto a discarica del materiale di risulta eccedente e della relativa indennità di discarica. DN 300 mm (lung.=24+7+7+8+5+6)	1,10	57,00			62,70		
	SOMMANO m					62,70	51,38	3'221,53
8 A.001.005.00 010.005	LAVORI DI GENIO CIVILE operaio specializzato LAVORI DI GENIO CIVILE operaio specializzato allacciamento caditoie esistenti *(H/peso=3+3)	4,00			6,000	24,00		
	SOMMANO h					24,00	35,79	858,96
9 B.006.060.00 010.035	POZZETTI EDILIZIA PREFABBRICATI dimensioni interne 120x120x120 cm POZZETTI EDILIZIA PREFABBRICATI Fornitura e posa in opera di pozzetti normali prefabbricati completi di fondo, da impiegarsi in opere di edilizia per la raccolta di acque di scorrimento o l'ispezioni di reti in genere, eseguiti in conglomerato cementizio vibrato e posati su massetto di sottofondo, dello spessore minimo di 15 cm, e rinfianchi in conglomerato cementizio dosati a 150 kg di cemento tipo R 3.25 per m³ di inerte. Nel prezzo si intendono compresi e compensati gli oneri per il corretto allineamento secondo le livellette di progetto, la							
	A RIPORTARE							7'473,19

COMMITTENTE:

Num.Ord. TARIFFA	DESIGNAZIONE DEI LAVORI	DIMENSIONI				Quantità	IMPORTI	
		par.ug.	lung.	larg.	H/peso		unitario	TOTALE
	R I P O R T O							7'473,19
	fornitura e posa del sottofondo e dei rinfianchi, il rispetto della marcatura CE per i prodotti da costruzione prevista dalla Direttiva 89/106/CEE recepita dal DPR 21.04.93, n. 246 e quanto altro necessario per dare il lavoro finito a regola d'arte. Gli eventuali ripristini delle pavimentazioni saranno computati a parte. dimensioni interne 120x120x120 cm					3,00		
	SOMMANO cad					3,00	415,20	1'245,60
10 B.006.065.00 030.010	CHIUSURE QUADRANGOLARI COMUNI IN GHISA SFEROIDALE chiusure pesanti di peso totale oltre 30 kg CHIUSURE QUADRANGOLARI COMUNI IN GHISA SFEROIDALE Fornitura e posa in opera di chiusure quadrangolari comuni in ghisa sferoidale prodotti con classe di qualità prevista dalla norma UNI EN 1563, completi di telaio munito di supporti elastici negli angoli con funzione antirumore e antivibrazione e coperchio a tenuta idraulica, marchiati e conformi alle norme UNI EN 124, da impiegarsi per luoghi di utilizzazione appartenenti alle classi B 125 e C 250, in opere per l'ispezione di reti in genere. Inoltre le chiusure dovranno essere marchiate secondo un sistema di gestione della qualità conforme alla ISO 9001 e rivestite con vernice idrosolubile di colore nero non tossica e non inquinante. Nel prezzo si intendono compresi e compensati gli oneri per lo spessoramento ed il corretto posizionamento secondo le quote di progetto, il rinfianco del telaio eseguito in malta cementizia, il rispetto della marcatura CE per i prodotti da costruzione prevista dalla Direttiva 89/106/CEE recepita dal DPR 21.04.93, n. 246 e quanto altro necessario per dare il lavoro finito a regola d'arte. chiusure pesanti di peso totale oltre 30 kg	2,00			60,000	120,00		
	SOMMANO kg					120,00	4,67	560,40
11 B.002.015.00 035.005	REINTERRO COMUNE REINTERRO COMUNE Fornitura e posa in opera di reinterro comune perimetrale a ridosso di opere in conglomerato cementizio di qualsiasi tipo eseguito con materiale precedentemente scavato, proveniente esclusivamente da deposito temporaneo in cantiere e giudicato idoneo dalla D.L.. Nel prezzo si intendono compresi e compensati gli oneri per il trasporto, lo stendimento meccanico, il costipamento e quanto altro necessario per dare il lavoro finito a regola d'arte. Vedi voce n° 3 [m³ 64.18]					64,18		
	SOMMANO m³					64,18	11,79	756,68
12 B.004.010.00 015.015	CONGLOMERATO CLASSE XC1-XC2 fondazioni a platea CONGLOMERATO CLASSE XC1-XC2 Fornitura e posa in opera di conglomerato cementizio a prestazione garantita secondo le norme UNI EN 206-1, UNI 11104 in conformità al DM 14/09/2005 con classe di esposizione XC1-XC2 e resistenza caratteristica minima Rck 30, confezionato a macchina per opere di qualsiasi tipo, forma ed a qualsiasi piano, dimensionato nelle quantità previste dai calcoli statici che saranno redatti a cura e spese dell'Amm.ne appaltante. Nel prezzo si intendono compresi e compensati gli oneri per la formazione ed il disfacimento dei piani di di lavoro interni, la vibrazione meccanica, la formazione di smussi, incassature, fori, lesene e marcapianti, il rispetto della marcatura CE per i prodotti da costruzione prevista dalla Direttiva 89/106/CEE recepita dal DPR 21.04.93, n. 246 e quanto altro necessario per dare il lavoro finito a regola d'arte. fondazioni a platea (lung.=24+8+4)		36,00	0,600	0,100	2,16		
	SOMMANO m³					2,16	123,00	265,68
13	SISTEMAZIONE CADITOIA H20 VIA DELLA SANTA							
	A R I P O R T A R E							10'301,55

Num.Ord. TARIFFA	DESIGNAZIONE DEI LAVORI	DIMENSIONI				Quantità	IMPORTI	
		par.ug.	lung.	larg.	H/peso		unitario	TOTALE
	RIPORTO							10'301,55
N.P. 001	<p>CROCE SISTEMAZIONE CADITOIA H20 VIA DELLA SANTA CROCE Demolizione di pavimentazione in cubetti di porfido e del sottofondo in cls armato, scavo a sezione obbligata per collegare la caditoia la pozzetto acque bianche, posa di tubo su sottofondo idoneo, reenterro, ripristino magrone in cls armato, posa di cubetti in profido (recuperati) e quanto altro necessario per dare il lavoro finito a regola d'arte.</p>					1,00		
	SOMMANO cad					1,00	700,00	700,00
	Parziale LAVORI A MISURA euro							11'001,55
	TOTALE euro							11'001,55
	<p>Data, 10/12/2015</p> <p style="text-align: center;">Il Tecnico</p> 							
	A RIPORTARE							





scavo sotto a canale
in cemento esistente

collegamento esistente

81/2

80/2

79

78

92/3

92/4

92/5

92/6

94/4

94/2

77/1

77/2

222

227/2

97

2025/2

227/1

226

219

1554/1

1554/2

1555/1

1552

1553

2000