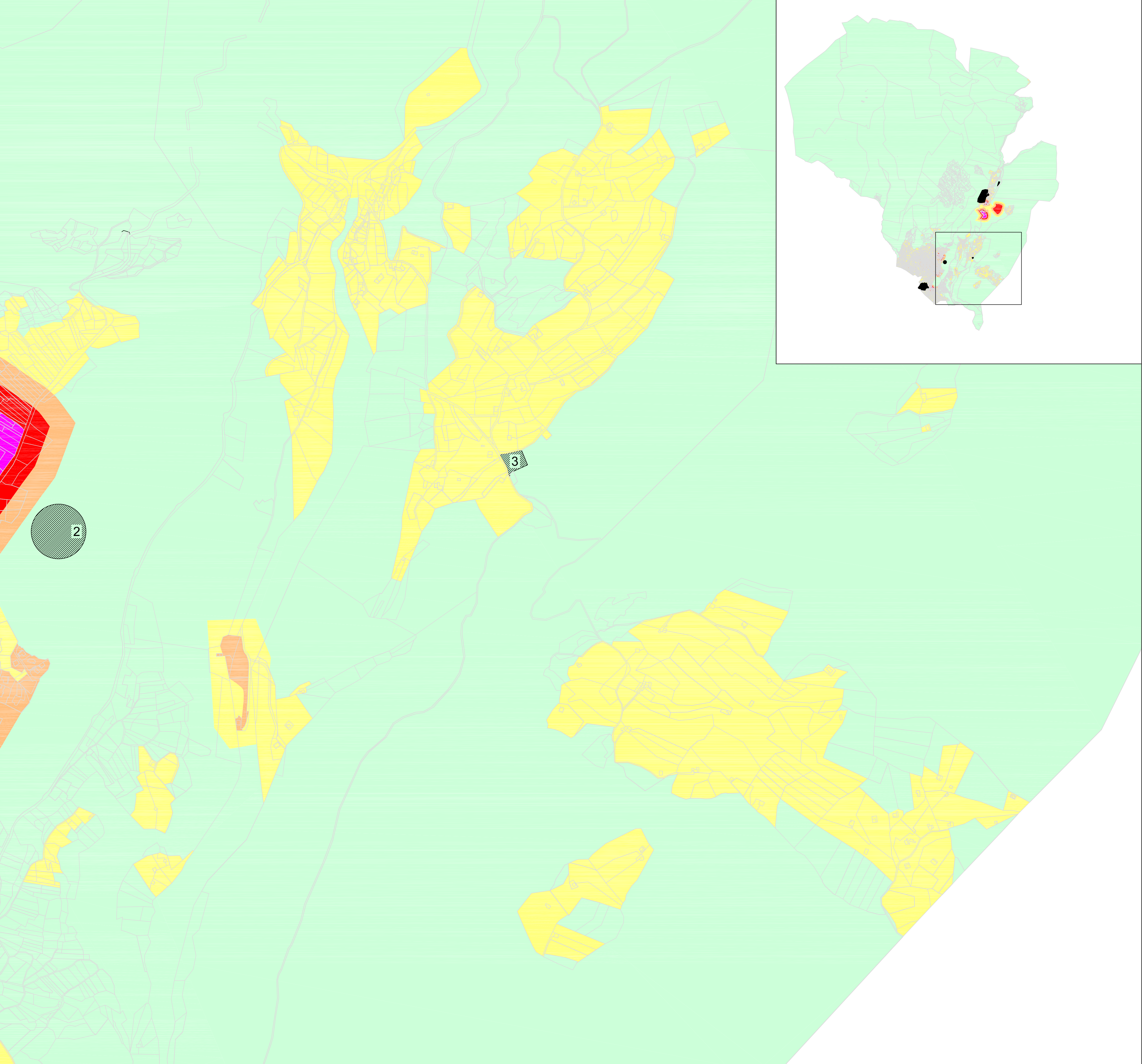
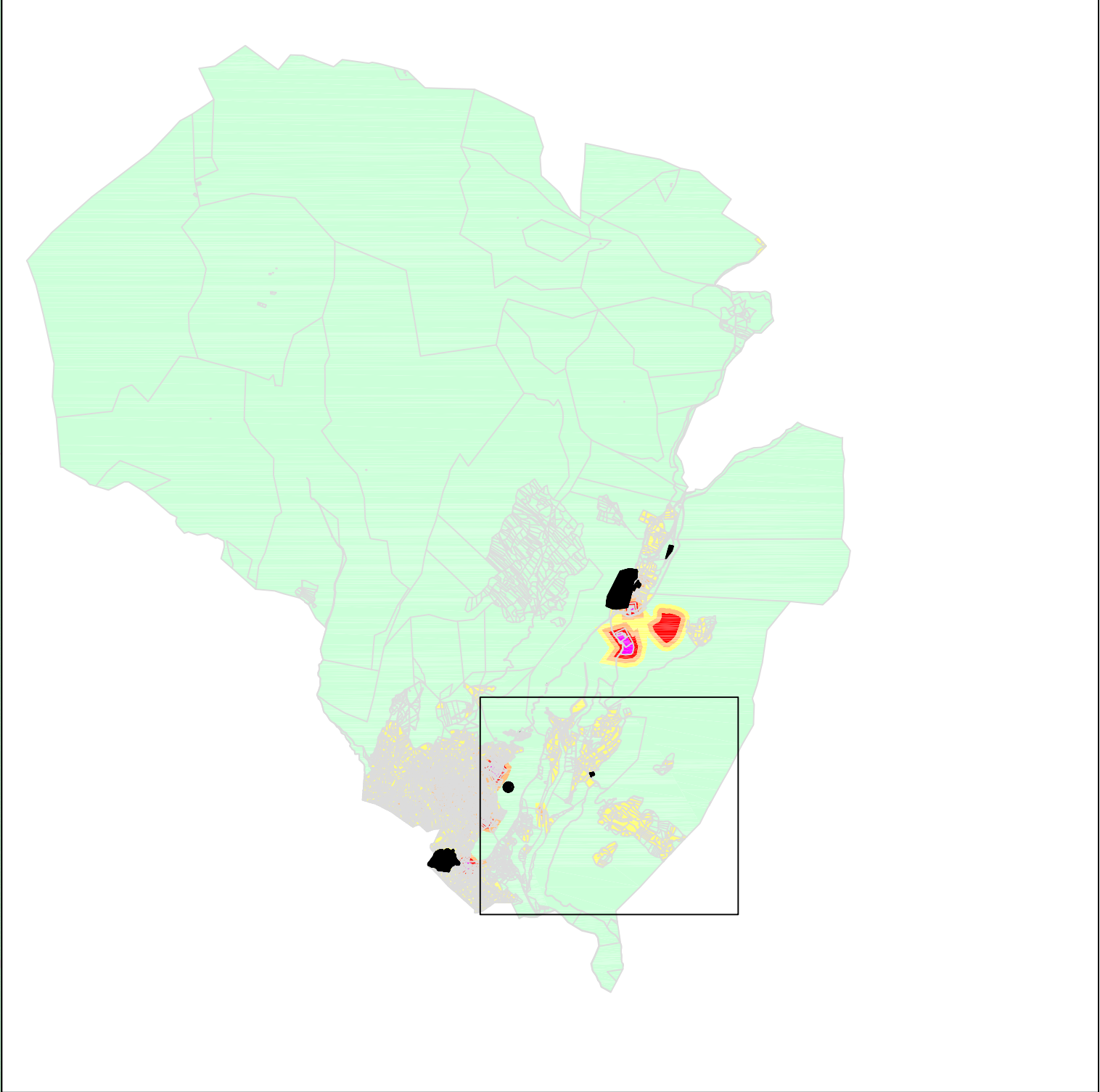


LEGENDA

| CLASSE ACUSTICA D.P.C.M. 14/11/1997 | | VALORI LIMITE ASSOLUTI | DIURNO | NOTTURNO |
|--|----------|---|----------|----------|
| <div></div> | CLASSE 1 | Limite di emissione dB(A) Limite di immissione dB(A) | 45 50 | 35 40 |
| <div></div> | CLASSE 2 | Limite di emissione dB(A) Limite di immissione dB(A) | 50 55 | 40 45 |
| <div></div> | CLASSE 3 | Limite di emissione dB(A) Limite di immissione dB(A) | 55 60 | 45 50 |
| <div></div> | CLASSE 4 | Limite di emissione dB(A) Limite di immissione dB(A) | 60 65 | 50 55 |
| <div></div> | CLASSE 5 | Limite di emissione dB(A) Limite di immissione dB(A) | 65 70 | 55 60 |
| <div></div> | CLASSE 6 | Limite di emissione dB(A) Limite di immissione dB(A) | 65 70 | 65 70 |
| <div></div> | | Aree per manifestazioni temporanee | | |





QUASAR s.r.l.

REA 17031

studio di architettura e urbanistica

dott. arch. FABRIZIO MERLER


Info@quasar.it | www.quasar.it

via Regazzi del 99 n. 37 | 38122 Trento (TN) | 0461/880225 | tel. 0461/911926 | fax 0461/915032

e-mail f.merler@awn.it

rumore





PROVINCIA AUTONOMA di TRENTO
Comune di San Lorenzo in Banale



PIANO COMUNALE DI CLASSIFICAZIONE ACUSTICA
DEL COMUNE DI SAN LORENZO IN BANALE



COMUNE DI SAN LORENZO IN BANALE

| | | | | | | | |
|--------------------------------|----------|-------------|-----------|------------|------------|-----------------------------|-----------------------------|
| Scala: | | Allegato: | | Nome file: | | COLLABORATORI: | |
| 1 : 4.000 e 1:75.000 | | TAV 3 | | | | dott. ing. Chiara Vittadini | |
| revisione | data | descrizione | elaborato | progettato | verificato | | |
| 00 | Set 2012 | QUADRO 3 | CV | MM | MM | | |
| | | | | | | | |
| TECNICO COMETENTE IN ACUSTICA: | | | | | | | TECNICO INCARICATO: |
| dott. ing.L.Michele Morandini | | | | | | | dott. arch. Fabrizio Merler |
| | | | | | | | |