
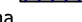





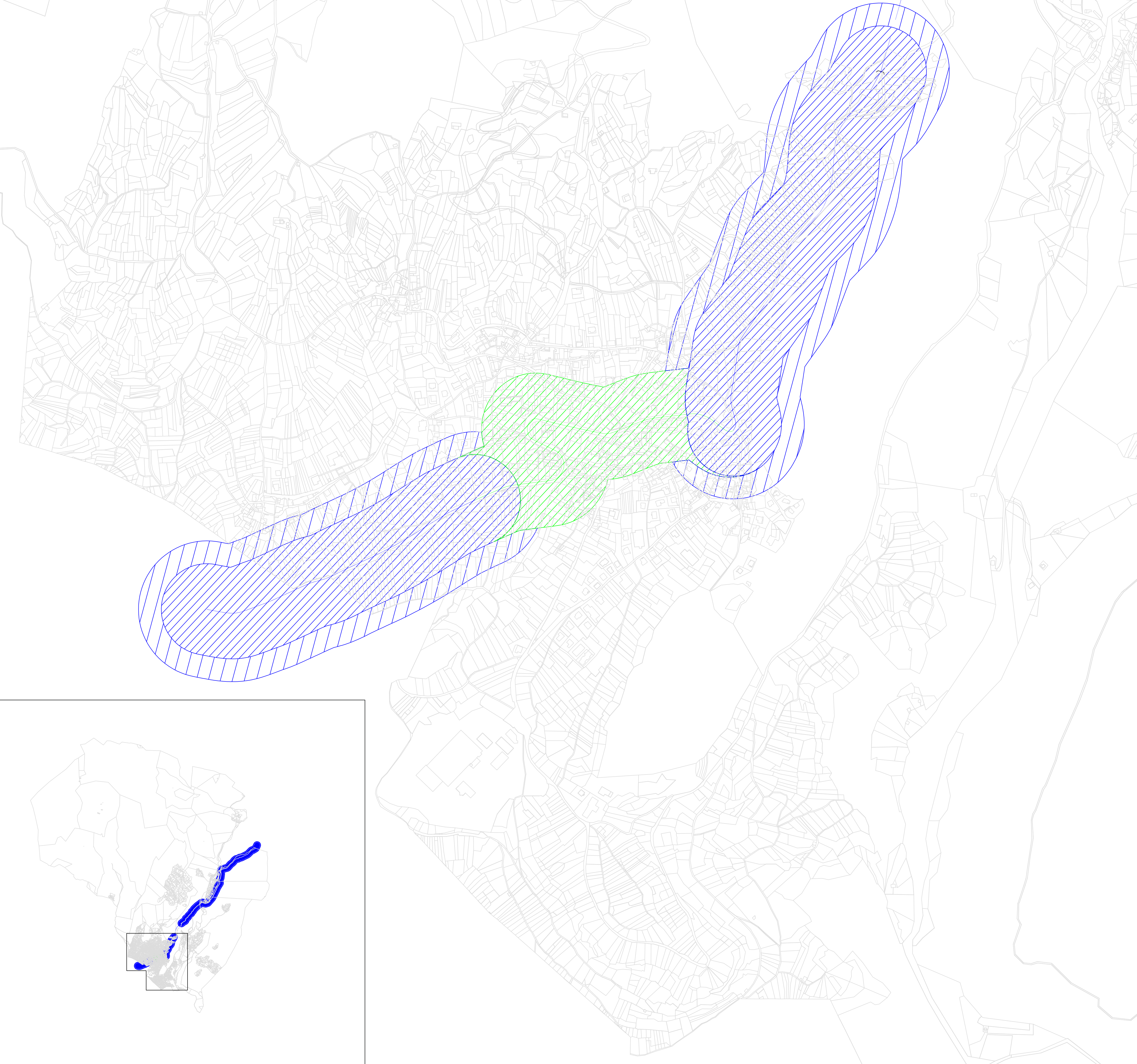


LIMITE DI IMMISSIONE PER STRADE ESISTENTI E ASSIMILABILI

TABELLA 2 D.P.R. N. 142/2004		Ampiezza fascia [m]	Altri ricettori [dB(A)]		Scuole*, ospedali, case di cura e di riposo [dB(A)]	
			DIURNO	NOTTURNO	DIURNO	NOTTURNO
 C Extraurbana sec. Tipo Cb	 Fascia A	100	70	70	50	40
	 Fascia B	150	65	55	50	40
 D Urbana di scorrimento Tipo Db	 Fascia	100	65	55	50	40
	 F Locali	 Fascia	30	Si applicano i limiti di zona		

*per le scuole vale solo il limite diurno
** salvo attraversamento di zone definite dal PCCA con limiti superiori. Per tali zone, limitatamente al periodo diurno, valgono i limiti stabiliti dalla classificazione comunale





QUASAR s.r.l.
REA 17021

studio di architettura e urbanistica
dott. arch. FABRIZIO MERLER



I-38121 TRENTO - Gardolo - Via Aeroporto, 26
cell. 348 8212681 e-mail f.merler@awn.it





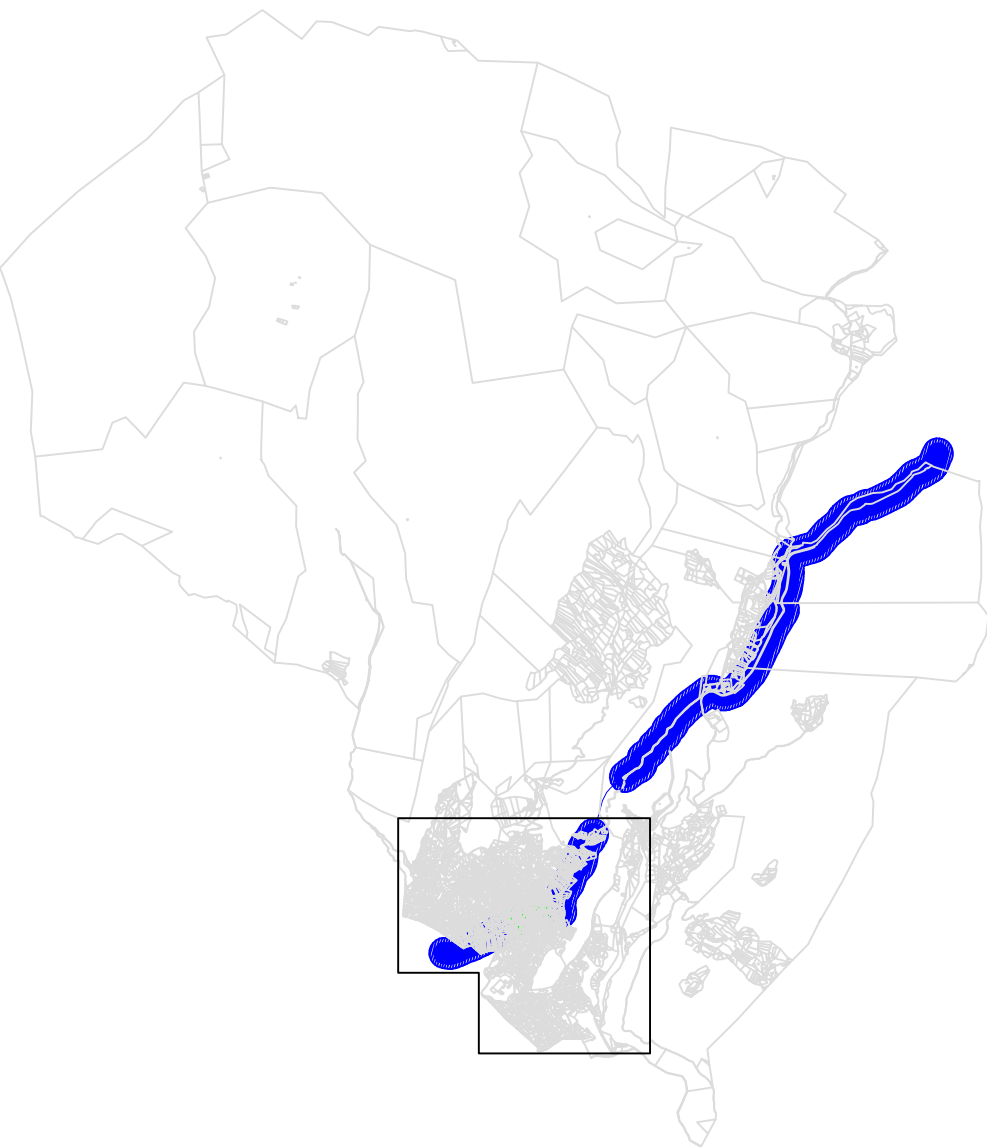
PROVINCIA AUTONOMA di TRENTO
Comune di San Lorenzo in Banale



PIANO COMUNALE DI CLASSIFICAZIONE ACUSTICA
DEL COMUNE DI SAN LORENZO IN BANALE



COMUNE DI SAN LORENZO IN BANALE



Scala:		Allegato:		Nome file:		COLLABORATORI:	
1 : 4.000 e 1:75.000		TAV 5				dott. ing. Chiara Vittadini	
revisione	data	descrizione	elaborato	progettato	verificato		
00	Set 2012	QUADRO 5	CV	MM	MM		
TECNICO COMETENTE IN ACUSTICA:						TECNICO INCARICATO:	
dott. ing.L.Michele Morandini						dott. arch. Fabrizio Merler	