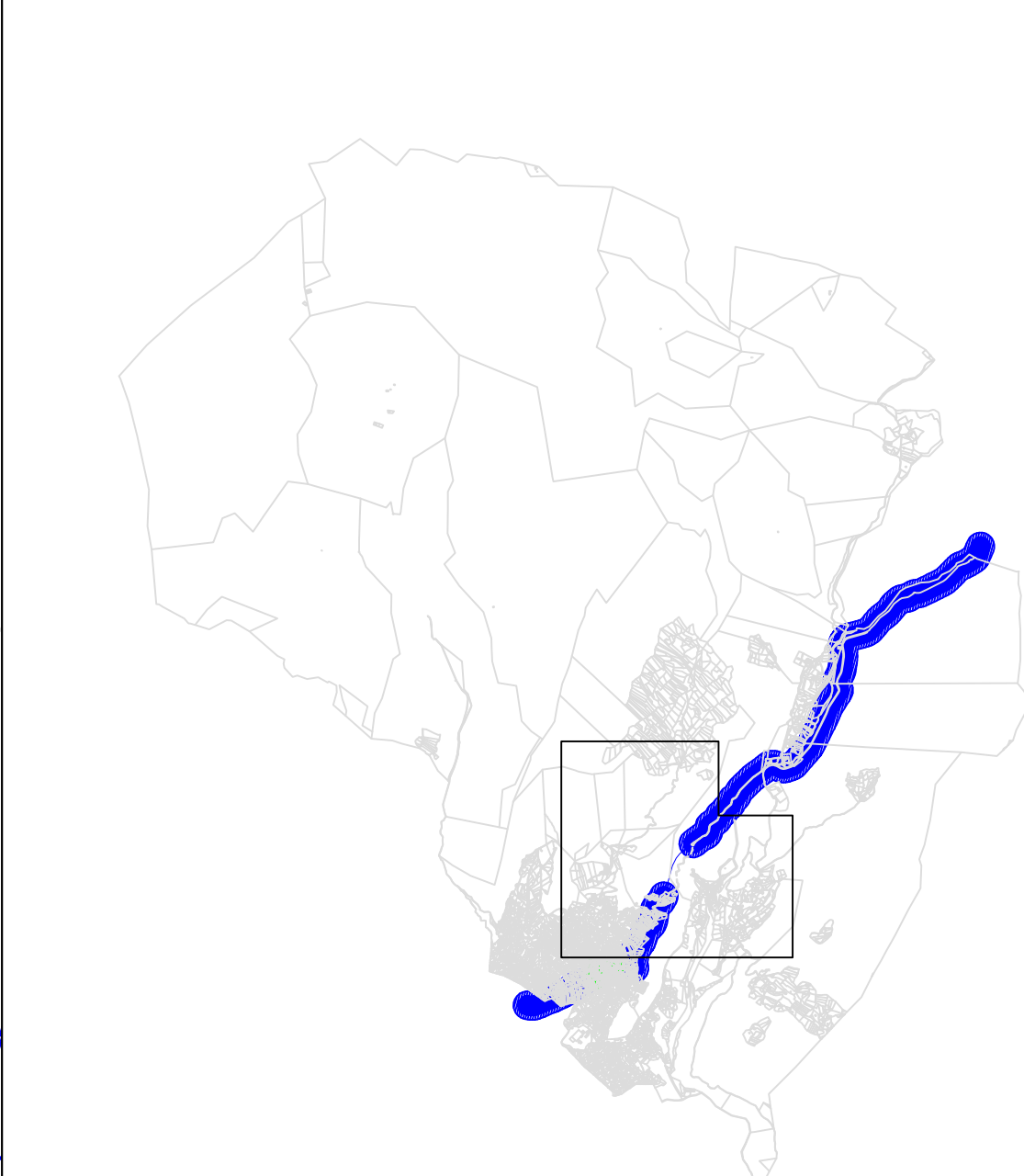
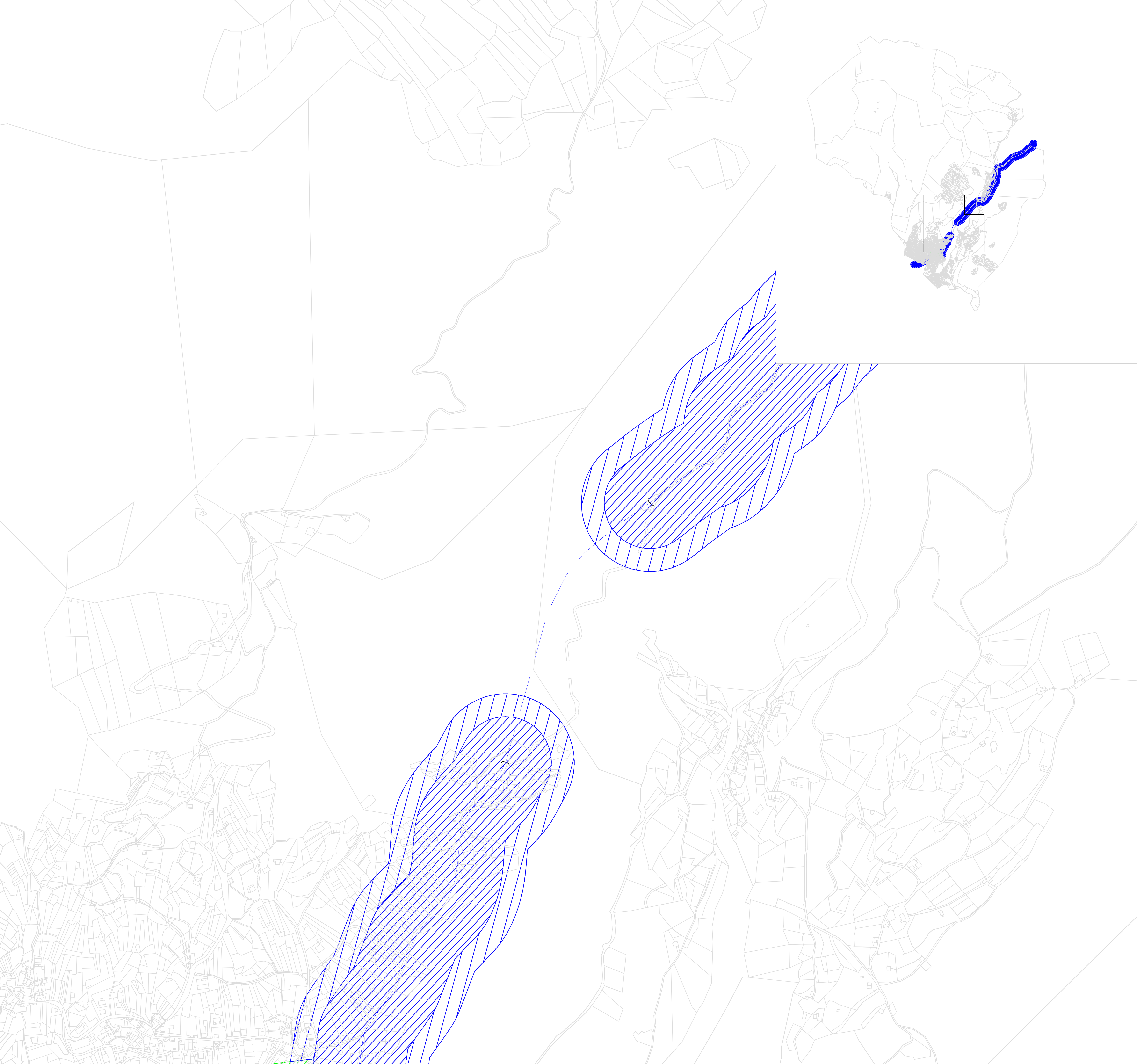


LIMITE DI IMMISSIONE PER STRADE ESISTENTI E ASSIMILABILI

TABELLA 2 D.P.R. N. 142/2004	Ampiezza fascia [m]	Altri ricettori [dB(A)]		Scuole*, ospedali, case di cura e di riposo [dB(A)]	
		DIURNO	NOTTURNO	DIURNO	NOTTURNO
<div>C</div> <div>Extraurbana sec. Tipo Cb</div>	<div>Fascia A</div> 100	70	70	50	40
	<div>Fascia B</div> 150	65	55	50	40
<div>D</div> <div>Urbana di scorrimento Tipo Db</div>	<div>Fascia</div> 100	65	55	50	40
<div>F</div> <div>Locali</div>	<div>Fascia</div> 30	Si applicano i limiti di zona			

\*per le scuole vale solo il limite diurno  
\*\* salvo attraversamento di zone definite dal PCCA con limiti superiori. Per tali zone, limitatamente al periodo diurno, valgono i limiti stabiliti dalla classificazione comunale





QUASAR s.r.l.  
REA 17621

studio di architettura e urbanistica  
dott. arch. FABRIZIO MERLER



I-38121 TRENTO - Gardolo - Via Aeroporto, 26  
cell. 348 8212681 e-mail f.merler@awn.it





PROVINCIA AUTONOMA di TRENTO  
Comune di San Lorenzo in Banale



PIANO COMUNALE DI CLASSIFICAZIONE ACUSTICA  
DEL COMUNE DI SAN LORENZO IN BANALE



COMUNE DI SAN LORENZO IN BANALE

Scala:		Allegato:		Nome file:		COLLABORATORI:	
1 : 4.000 e 1:75.000		TAV 6				dott. ing. Chiara Vittadini	
revisione	data	descrizione	elaborato	progettato	verificato		
00	Set 2012	QUADRO 6	CV	MM	MM		
TECNICO COMETENTE IN ACUSTICA:						TECNICO INCARICATO:	
dott. ing.L.Michele Morandini						dott. arch. Fabrizio Merler	