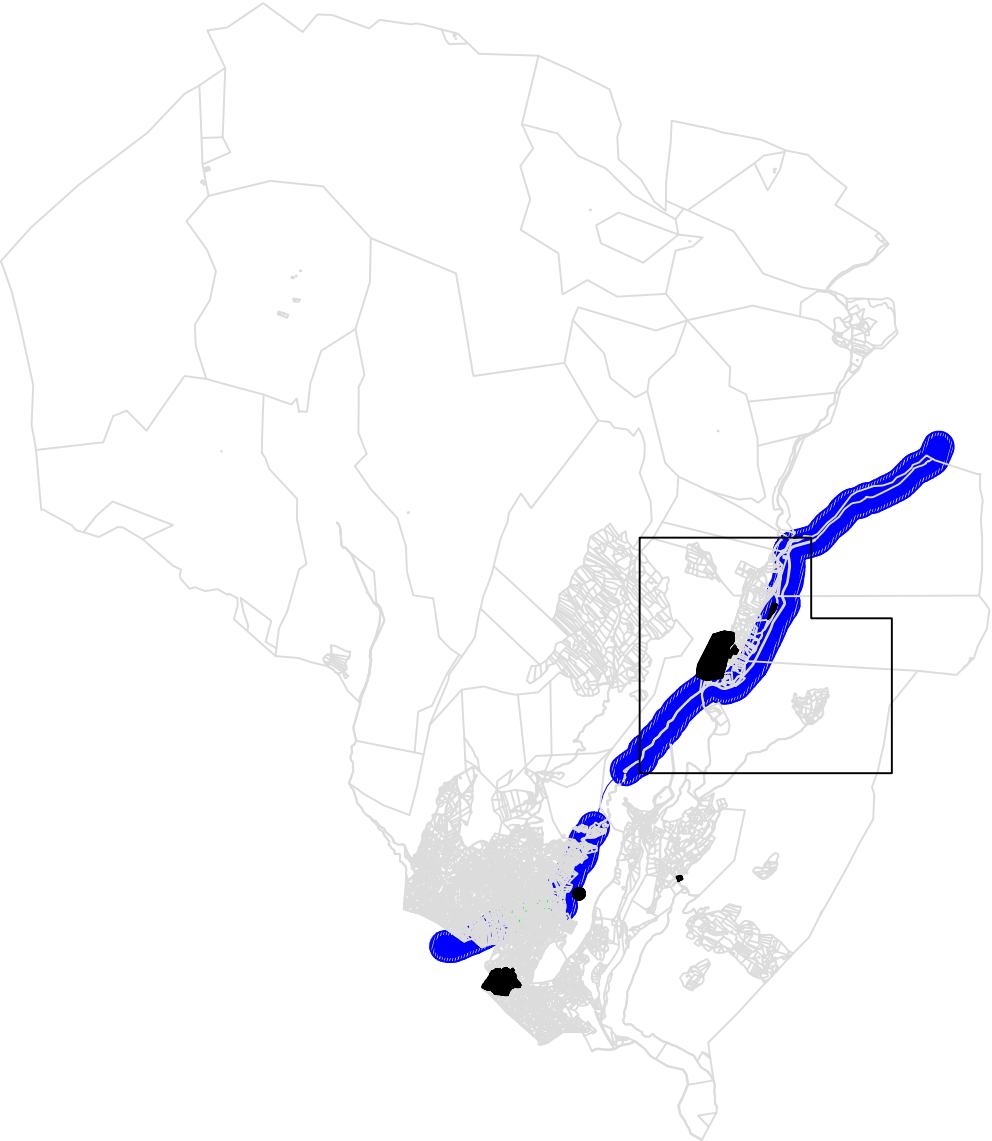
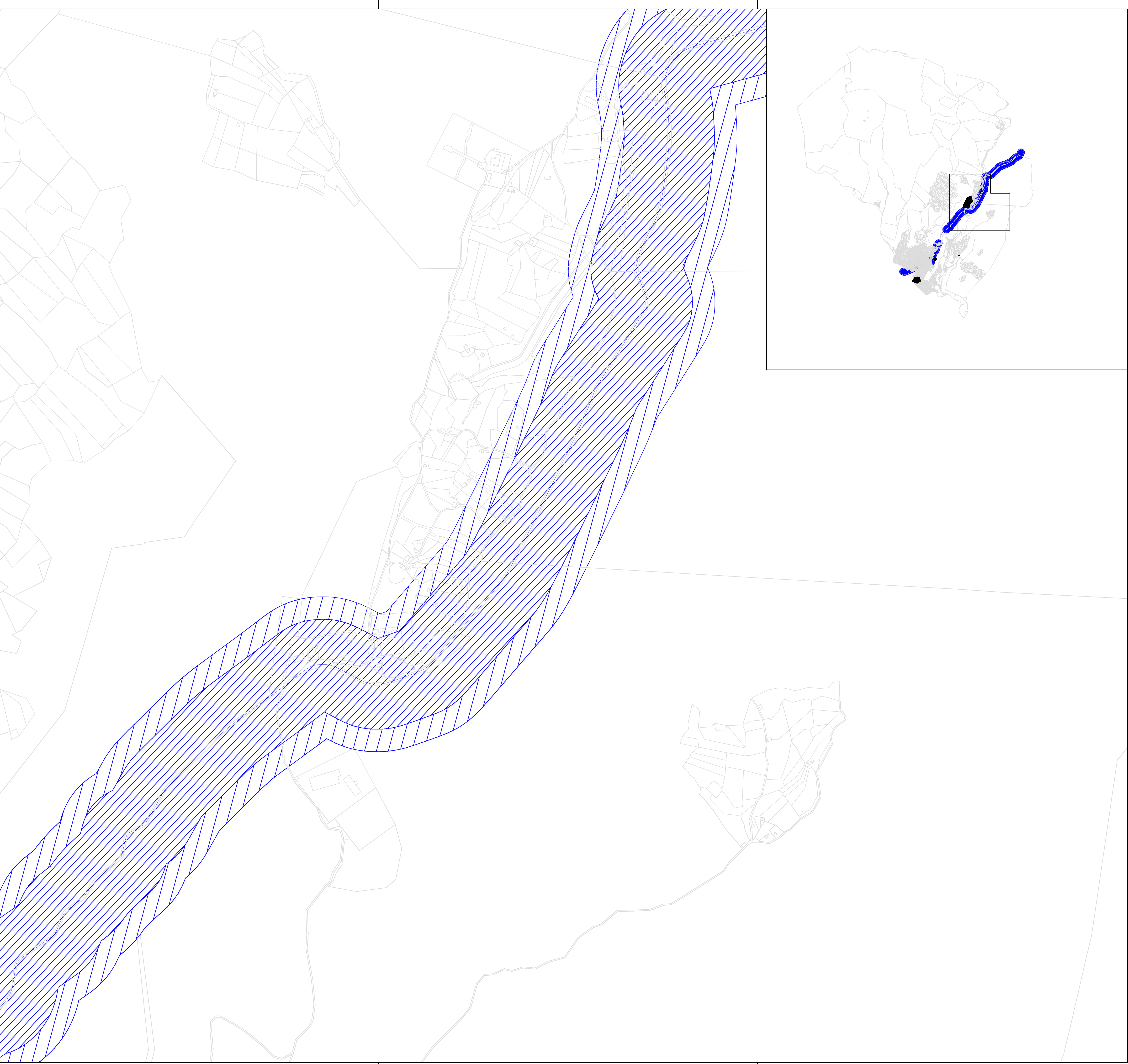


LIMITE DI IMMISSIONE PER STRADE ESISTENTI E ASSIMILABILI

TABELLA 2 D.P.R. N. 142/2004	Ampiezza fascia [m]	Altri ricettori [dB(A)]		Scuole*, ospedali, case di cura e di riposo [dB(A)]	
		DIURNO	NOTTURNO	DIURNO	NOTTURNO
C Extraurbana sec. Tipo Cb	Fascia A	100	70	70	50
	Fascia B	150	65	55	50
D Urbana di scorrimento Tipo Db	Fascia	100	65	55	50
F Locali	Fascia	30	Si applicano i limiti di zona		

*per le scuole vale solo il limite diurno
** salvo attraversamento di zone definite dal PCCA con limiti superiori. Per tali zone, limitatamente al periodo diurno, valgono i limiti stabiliti dalla classificazione comunale





QUASAR s.r.l.
REA 17621

studio di architettura e urbanistica
dott. arch. FABRIZIO MERLER




I-38121 TRENTO - Gardolo - Via Aeroporto, 26
cell. 348 8212681 e-mail f.merler@awn.it


Info@quasar.it | www.quasar.it

Via Regazzi del Ferro 17 | 38122 Trento (TN) 0461/951921 | fax 0461/95552





PROVINCIA AUTONOMA di TRENTO
Comune di San Lorenzo in Banale



PIANO COMUNALE DI CLASSIFICAZIONE ACUSTICA
DEL COMUNE DI SAN LORENZO IN BANALE



COMUNE DI SAN LORENZO IN BANALE

Scala:		Allegato:		Nome file:		COLLABORATORI:	
1 : 4.000 e 1:75.000		TAV 7				dott. ing. Chiara Vittadini	
revisione	data	descrizione	elaborato	progettato	verificato		
00	Set 2012	QUADRO 7	CV	MM	MM		
TECNICO COMETENTE IN ACUSTICA:						TECNICO INCARICATO:	
dott. ing. I. Michele Morandini						dott. arch. Fabrizio Merler	