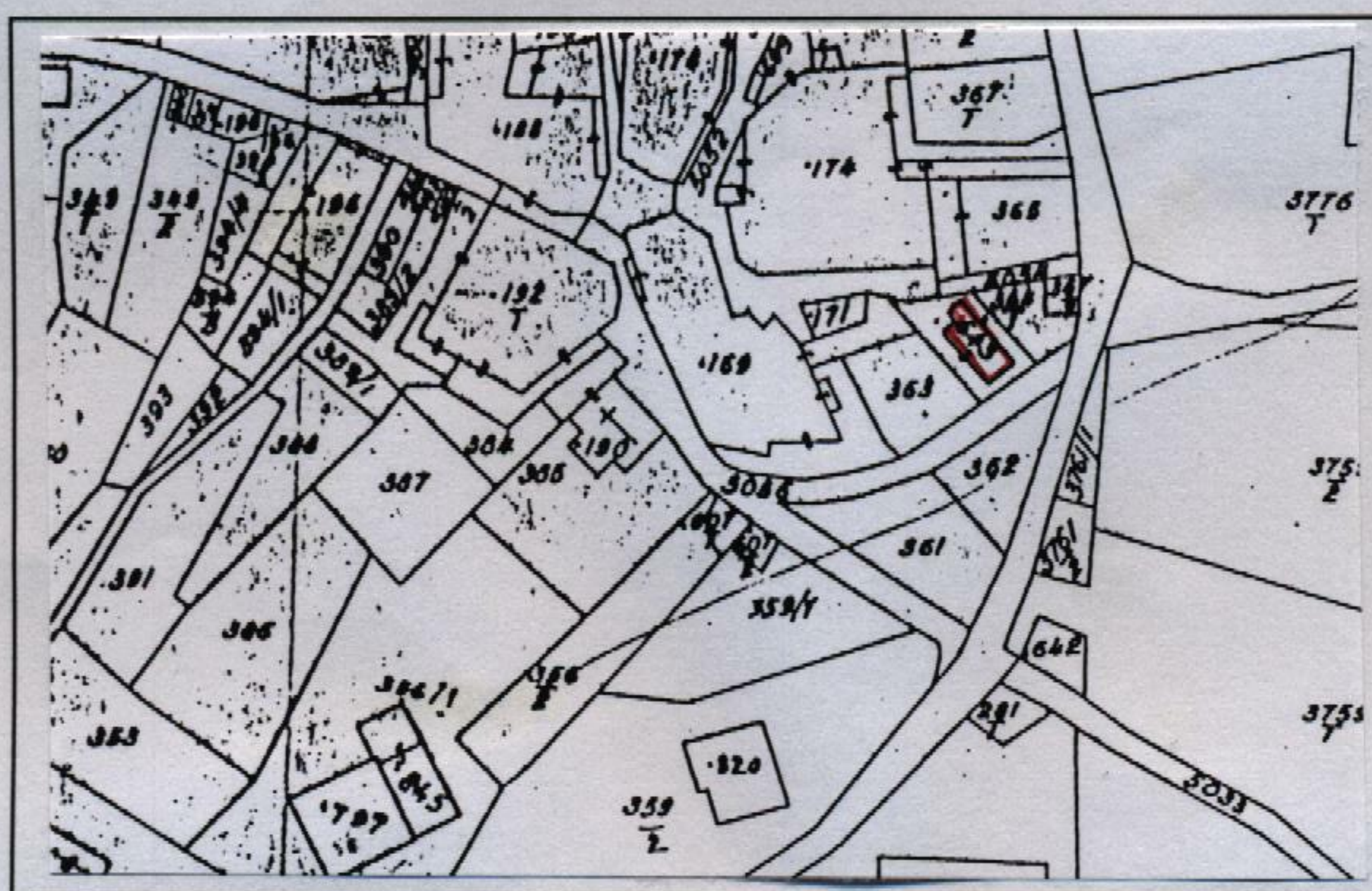


**PIANO REGOLATORE GENERALE DI SAN LORENZO IN BANALE**  
**Rilevazione degli insediamenti storici - EDIFICI STORICI**

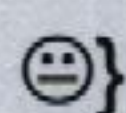
Unità Edilizia n°	9	Manufatto Storico n°	
Comprensorio	: C.8	Foglio di mappa	: 36
Comune amministrativo	: San Lorenzo in Banale	N. di particella ed.	: 643
Comune catastale	: San Lorenzo in Banale	Data rilievo	: estate - autunno 1997
Nucleo storico	: Berghi	Rilevatore analisi	: Ilaria Rigotti



Immagine fotografica



Estratto catastale in scala 1: 1.440



Punto di vista dell'immagine fotografica.



Perimetro dell'unità edilizia.



## Unità Edilizia n° Berghi 9 - Manufatto Storico n°

## ANALISI

1. Tipologia funzionale:	UNITA' EDILIZIA:	edificio residenziale:	A	x	
		- p.t. ad uso comm.le - artig. utilizzato	a1		
		- p.t. ad uso comm.le - artig. non utilizzato	a2		
		edificio produttivo	B		
		edificio speciale	C		
		edificio ad uso agricolo-zootecnico	D		
		edificio rustico-baita	E		
		edificio accessorio	F		
	MANUFATTO:	elemento puntuale	G1		
		elemento lineare	G2		
1.1. Destinazione d'uso originaria dell'unità edilizia :		conservata			
		modificata parzialmente			
		modificata totalmente		x	
1.2. Stato della proprietà dell'unità edilizia :	Privata	x	Comune		
	Stato		ITEA		
	Provincia Autonoma di Trento		Enti ed Ass. religiose		
2. Epoca di costruzione :	anteriore al 1860		8		
	tra il 1860 e il 1939		6	x	
	posteriore al 1939		4		
3. Tipologia architettonica storica dell'unità edilizia :	alta definizione		8		
	media definizione		6		
	bassa definizione		4		
	nessuna definizione		0	x	
4. Permanenza dei caratteri formali tradizionali :	volumetrici	2	1	0	x
	costruttivi	2	1	0	x
	complementari	2	1	0	x
	aspetti decorativi	2	1	0	x
	TOTALE				
5. Degrado strutturale :	nullo			x	
	medio				
	elevato				
6. Grado di utilizzo dell'unità edilizia :	utilizzato			x	
	sottoutilizzato				
	in stato di abbandono				
7. Spazi di pertinenza :	alta qualità				
	media qualità			x	
	bassa qualità				
8. Materiale costruttivo :	muratura intonacata				
	pietra a vista			x	
	legno				
	altro				
9. Tipo di copertura :	a quattro falde				
	a due falde			x	
	a falda unica				
10. Materiali di copertura :	coppi				
	tegole			x	
	lamiera				
	inesistente				
11. Vincoli legislativi :	Legge 1497/1939	Legge 1089/1939	Art.8 N.d.A./P.U.P.		
12. Categ. D'interv. Piano vigente :	C Ristrutturazione totale				
13. Note :					

## PROGETTO

14. Categ. D'intervento prevista :	Demolizione con Ricostruzione
15. Prescrizioni particolari :	
15.1. Interventi specifici ammessi :	
16. Categoria d'intervento prevista per gli spazi di pertinenza :	Ristrutturazione

Unità

Comp

Comu

Comu

Nucle