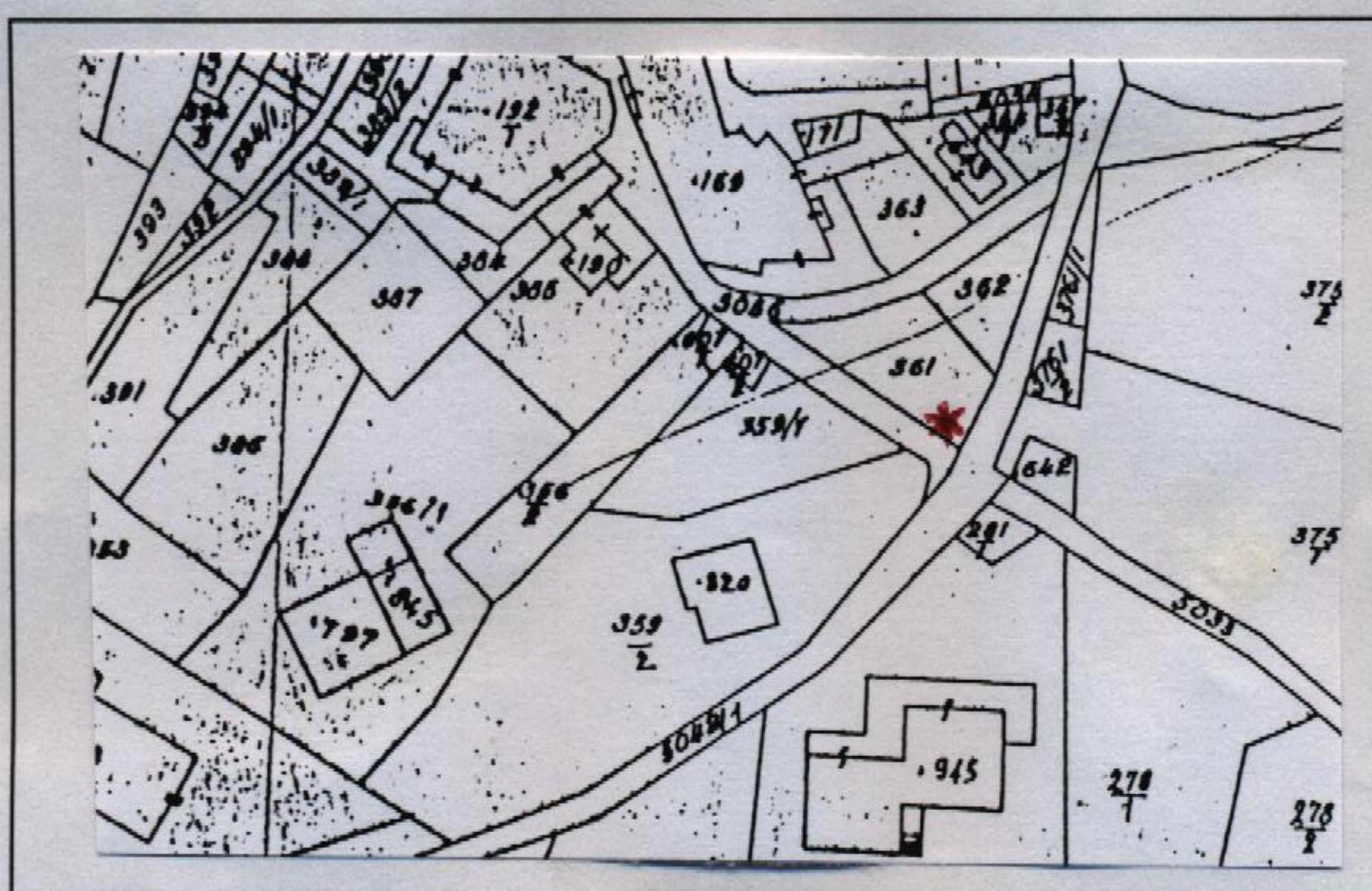


**PIANO REGOLATORE GENERALE DI SAN LORENZO IN BANALE**  
**Rilevazione degli insediamenti storici - EDIFICI STORICI**

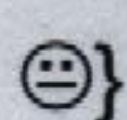
Unità Edilizia n°		Manufatto Storico n°	5
Comprensorio	: C.8	Foglio di mappa	: 36
Comune amministrativo	: San Lorenzo in Banale	N. di particella f.	: 361-5056
Comune catastale	: San Lorenzo in Banale	Data rilievo	: estate - autunno 1997
Nucleo storico	: Berghi	Rilevatore analisi	: Ilaria Rigotti



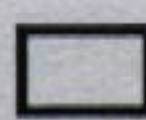
Immagine fotografica



Estratto catastale in scala 1: 1.440



Punto di vista dell'immagine fotografica.



Perimetro dell'unità edilizia.



## Unità Edilizia n° - Manufatto Storico n° Berghi 5

## ANALISI

1. Tipologia funzionale:	UNITA' EDILIZIA:	edificio residenziale:	A		
		- p.t. ad uso comm.le - artig. utilizzato	a1		
		- p.t. ad uso comm.le - artig. non utilizzato	a2		
		edificio produttivo	B		
		edificio speciale	C		
		edificio ad uso agricolo-zootecnico	D		
		edificio rustico-baita	E		
		edificio accessorio	F		
	MANUFATTO:	elemento puntuale	G1	x	
		elemento lineare	G2		
1.1. Destinazione d'uso originaria dell'unità edilizia :		conservata			
		modificata parzialmente			
		modificata totalmente			
1.2. Stato della proprietà dell'unità edilizia :		Privata	Comune		
		Stato	ITEA		
		Provincia Autonoma di Trento	Enti ed Ass. religiose	x	
2. Epoca di costruzione :		anteriore al 1860	8		
		tra il 1860 e il 1939	6	x	
		posteriore al 1939	4		
3. Tipologia architettonica storica dell'unità edilizia :		alta definizione	8		
		media definizione	6		
		bassa definizione	4		
		nessuna definizione	0		
4. Permanenza dei caratteri formali tradizionali :		volumetrici	2	1	0
		costruttivi	2	1	0
		complementari	2	1	0
		aspetti decorativi	2	1	0
		TOTALE			
5. Degrado strutturale :		nullo		x	
		medio			
		elevato			
6. Grado di utilizzo dell'unità edilizia :		utilizzato			
		sottoutilizzato			
		in stato di abbandono			
7. Spazi di pertinenza :		alta qualità			
		media qualità		x	
		bassa qualità			
8. Materiale costruttivo :		muratura intonacata		x	
		pietra a vista			
		legno			
		altro			
9. Tipo di copertura :		a quattro falde			
		a due falde		x	
		a falda unica			
10. Materiali di copertura :		coppi			
		tegole			
		lamiera			
		inesistente - altro		x	
11. Vincoli legislativi :		Legge 1497/1939	Legge 1089/1939	Art.8 N.d.A./P.U.P.	
12. Categ. D'interv. Piano vigente :					
13. Note :		Capitello dedicato alla "Madonna delle Dolomiti"			

## PROGETTO

14. Categ. D'intervento prevista :	Ristrutturazione
15. Prescrizioni particolari :	conservazione delle porzioni strutturali e/o decorative di antica origine.
15.1. Interventi specifici ammessi :	
16. Categoria d'intervento prevista per gli spazi di pertinenza :	