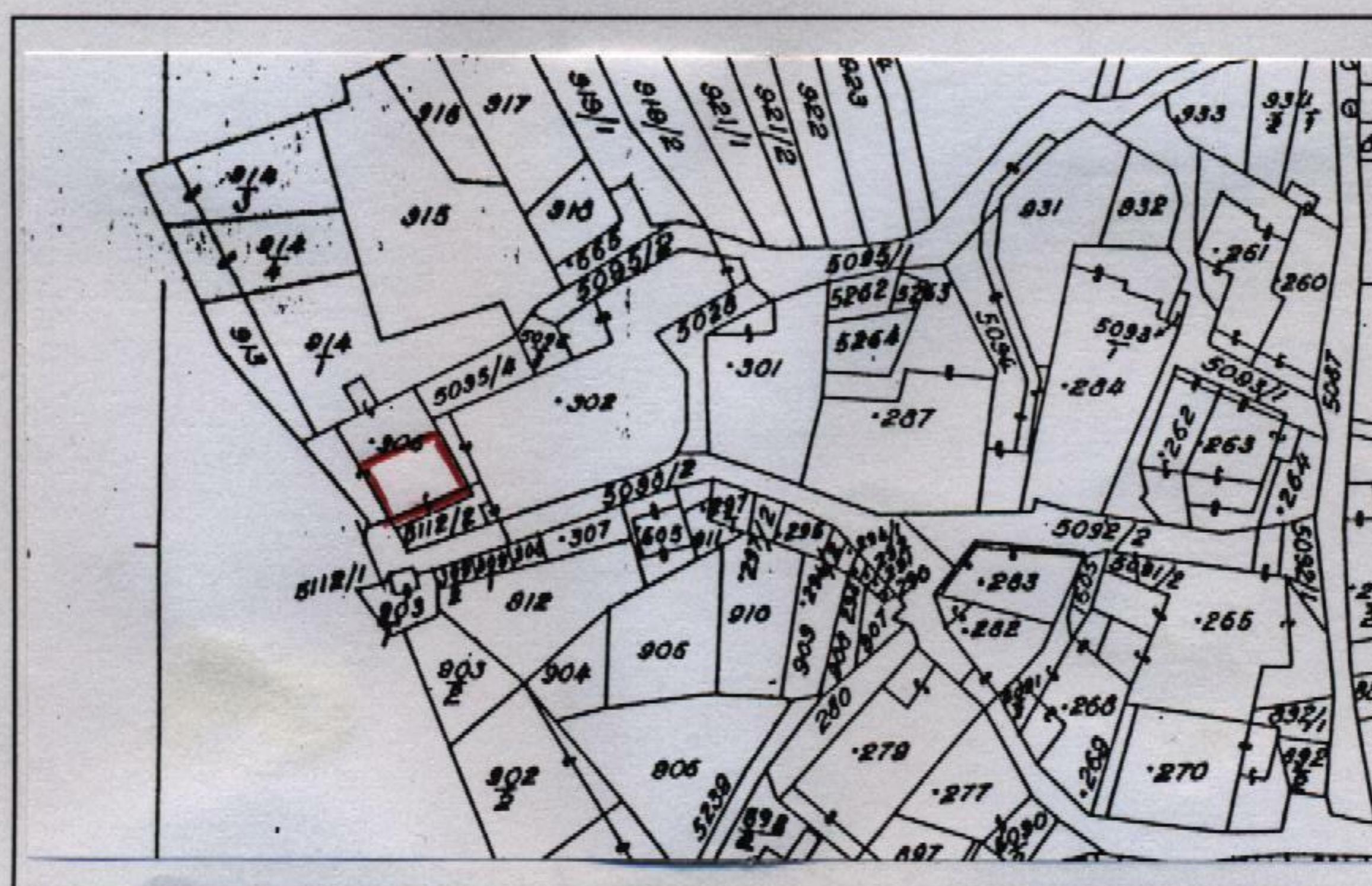


PIANO REGOLATORE GENERALE DI SAN LORENZO IN BANALE
Rilevazione degli insediamenti storici - EDIFICI STORICI

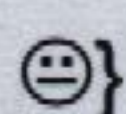
Unità Edilizia n°	23	Manufatto Storico n°	
Comprensorio	: C.8	Foglio di mappa	: 36
Comune amministrativo	: San Lorenzo in Banale	N. di particella ed.	: 306
Comune catastale	: San Lorenzo in Banale	Data rilievo	: estate - autunno 1997
Nucleo storico	: Senaso	Rilevatore analisi	: Ilaria Rigotti



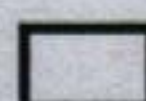
Immagine fotografica



Estratto catastale in scala 1: 1.440



Punto di vista dell'immagine fotografica.



Perimetro dell'unità edilizia.

Unità Edilizia n° Senaso 23 - Manufatto Storico n°

ANALISI									
1. Tipologia funzionale:	UNITA' EDILIZIA:		edificio residenziale:		A	x			
			- p.t. ad uso comm.le - artig. utilizzato		a1				
			- p.t. ad uso comm.le - artig. non utilizzato		a2				
			edificio produttivo		B				
			edificio speciale		C				
			edificio ad uso agricolo-zootecnico		D				
			edificio rustico-baita		E				
			edificio accessorio		F				
			MANUFATTO:		elemento puntuale		G1		
				elemento lineare		G2			
1.1. Destinazione d'uso originaria dell'unità edilizia :		conservata							
		modificata parzialmente				x			
		modificata totalmente							
1.2. Stato della proprietà dell'unità edilizia :		Privata		x	Comune				
		Stato			ITEA				
		Provincia Autonoma di Trento			Enti ed Ass. religiose				
2. Epoca di costruzione :		anteriore al 1860			8	x			
		tra il 1860 e il 1939			6				
		posteriore al 1939			4				
3. Tipologia architettonica storica dell'unità edilizia :		alta definizione			8				
		media definizione			6				
		bassa definizione			4	x			
		nessuna definizione			0				
4. Permanenza dei caratteri formali tradizionali :		volumetrici		2	x	1		0	
		costruttivi		2		1	x	0	
		complementari		2		1	x	0	
		aspetti decorativi		2		1		0	x
		TOTALE							
5. Degrado strutturale :		nullo					x		
		medio							
		elevato							
6. Grado di utilizzo dell'unità edilizia :		utilizzato							
		sottoutilizzato					x		
		in stato di abbandono							
7. Spazi di pertinenza :		alta qualità							
		media qualità					x		
		bassa qualità							
8. Materiale costruttivo :		muratura intonacata					x		
		pietra a vista							
		legno							
		altro							
9. Tipo di copertura :		a quattro falde					x		
		a due falde							
		a falda unica							
10. Materiali di copertura :		coppi							
		tegole					x		
		lamiera							
		inesistente							
11. Vincoli legislativi :		Legge 1497/1939			Legge 1089/1939			Art.8 N.d.A./P.U.P.	
12. Categ. D'interv. Piano vigente :		CP Ristrutturazione parziale							
13. Note :		Portone ad arco in pietra bianca							
PROGETTO									
14. Categ. D'intervento prevista :		Ristrutturazione edilizia							
15. Prescrizioni particolari :									
15.1. Interventi specifici ammessi :									
16. Categoria d'intervento prevista per gli spazi di pertinenza :		Ristrutturazione							

Unità E

Compre

Comune

Comune

Nucleo