

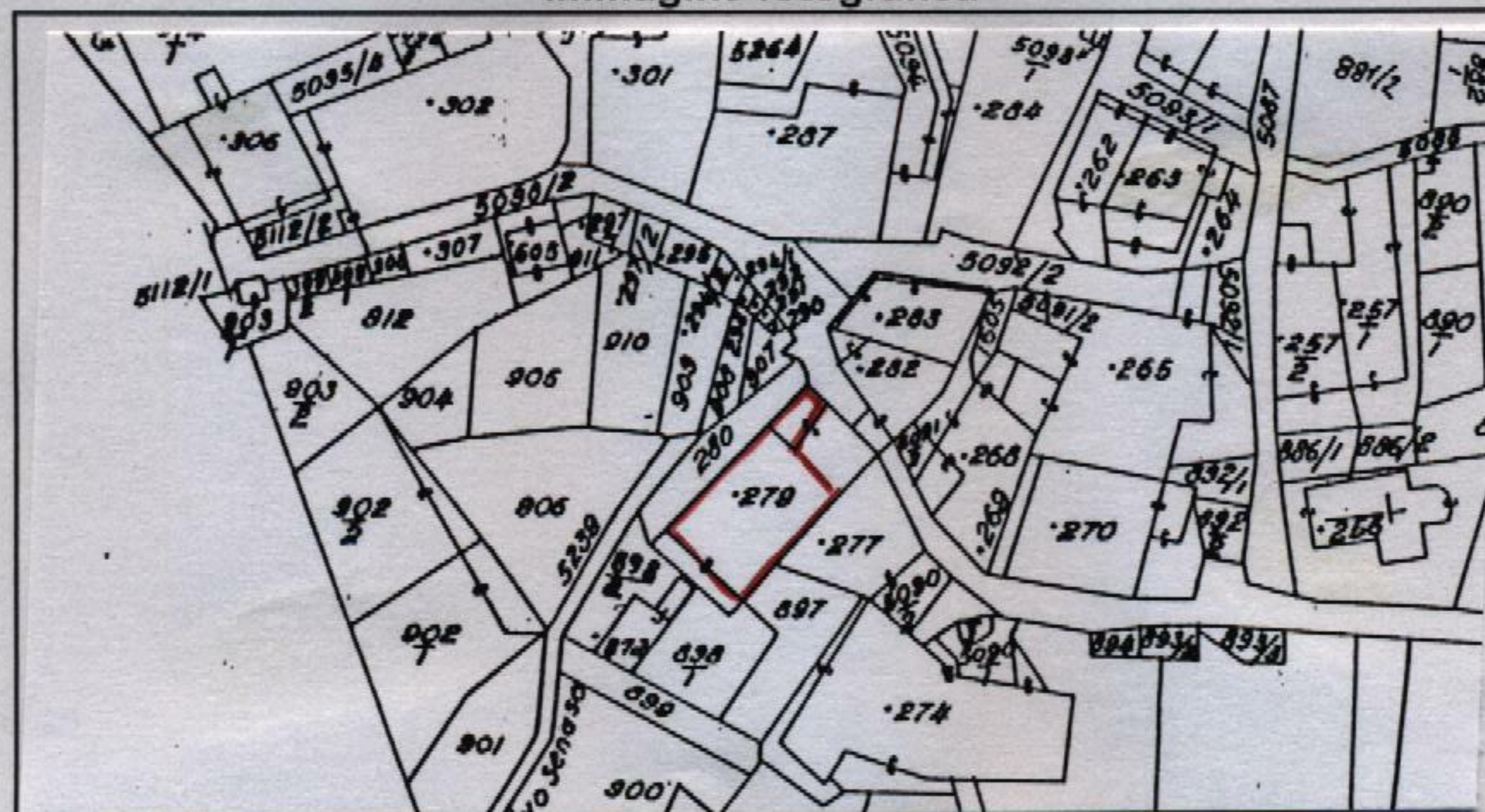
PIANO REGOLATORE GENERALE DI SAN LORENZO IN BANALE

Rilevazione degli insediamenti storici - EDIFICI STORICI

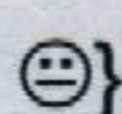
Unità Edilizia n°	27	Manufatto Storico n°	
Comprensorio	: C.8	Foglio di mappa	: 36
Comune amministrativo	: San Lorenzo in Banale	N. di particella ed.	: 279
Comune catastale	: San Lorenzo in Banale	Data rilievo	: estate - autunno 1997
Nucleo storico	: Senaso	Rilevatore analisi	: Ilaria Rigotti



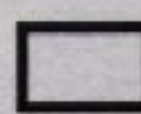
Immagine fotografica



Estratto catastale in scala 1: 1.440



Punto di vista dell'immagine fotografica.



Perimetro dell'unità edilizia.

Unità Edilizia n° Senaso 27 - Manufatto Storico n°

ANALISI

1. Tipologia funzionale:	UNITA' EDILIZIA:	edificio residenziale:	A	x				
		- p.t. ad uso comm.le - artig. utilizzato	a1					
		- p.t. ad uso comm.le - artig. non utilizzato	a2					
		edificio produttivo	B					
		edificio speciale	C					
		edificio ad uso agricolo-zootecnico	D					
		edificio rustico-baita	E					
		edificio accessorio	F					
	MANUFATTO:	elemento puntuale	G1					
		elemento lineare	G2					
1.1. Destinazione d'uso originaria dell'unità edilizia :		conservata						
		modificata parzialmente		x				
		modificata totalmente						
1.2. Stato della proprietà dell'unità edilizia :		Privata	x	Comune				
		Stato		ITEA				
		Provincia Autonoma di Trento		Enti ed Ass. religiose				
2. Epoca di costruzione :		anteriore al 1860	8	x				
		tra il 1860 e il 1939	6					
		posteriore al 1939	4					
3. Tipologia architettonica storica dell'unità edilizia :		alta definizione	8					
		media definizione	6					
		bassa definizione	4	x				
		nessuna definizione	0					
4. Permanenza dei caratteri formali tradizionali :		volumetrici	2	x	1		0	
		costruttivi	2		1	x	0	
		complementari	2		1	x	0	
		aspetti decorativi	2		1		0	x
		TOTALE						
5. Degrado strutturale :		nullo						x
		medio						
		elevato						
6. Grado di utilizzo dell'unità edilizia :		utilizzato						x
		sottoutilizzato						
		in stato di abbandono						
7. Spazi di pertinenza :		alta qualità						
		media qualità						x
		bassa qualità						
8. Materiale costruttivo :		muratura intonacata						x
		pietra a vista						
		legno						
		altro						
9. Tipo di copertura :		a quattro falde						
		a due falde						x
		a falda unica						
10. Materiali di copertura :		coppi						x
		tegole						
		lamiera						
		inesistente						
11. Vincoli legislativi :		Legge 1497/1939		Legge 1089/1939		Art.8 N.d.A./P.U.P.		
12. Categ. D'interv. Piano vigente :		B Risanamento						
13. Note :								
PROGETTO								
14. Categ. D'intervento prevista :		Ristrutturazione edilizia						
15. Prescrizioni particolari :								
15.1. Interventi specifici ammessi :								
16. Categoria d'intervento prevista per gli spazi di pertinenza :		Ristrutturazione						

Unità

Comp

Comu

Comu

Nucle