

PIANO REGOLATORE GENERALE DI SAN LORENZO IN BANALE

Rilevazione degli insediamenti storici - EDIFICI STORICI

Unità Edilizia n°	3	Manufatto Storico n°	
Comprensorio	: C.8	Foglio di mappa	: 36
Comune amministrativo	: San Lorenzo in Banale	N. di particella ed.	: 208
Comune catastale	: San Lorenzo in Banale	Data rilievo	: estate - autunno 1997
Nucleo storico	: Pergnano	Rilevatore analisi	: Ilaria Rigotti

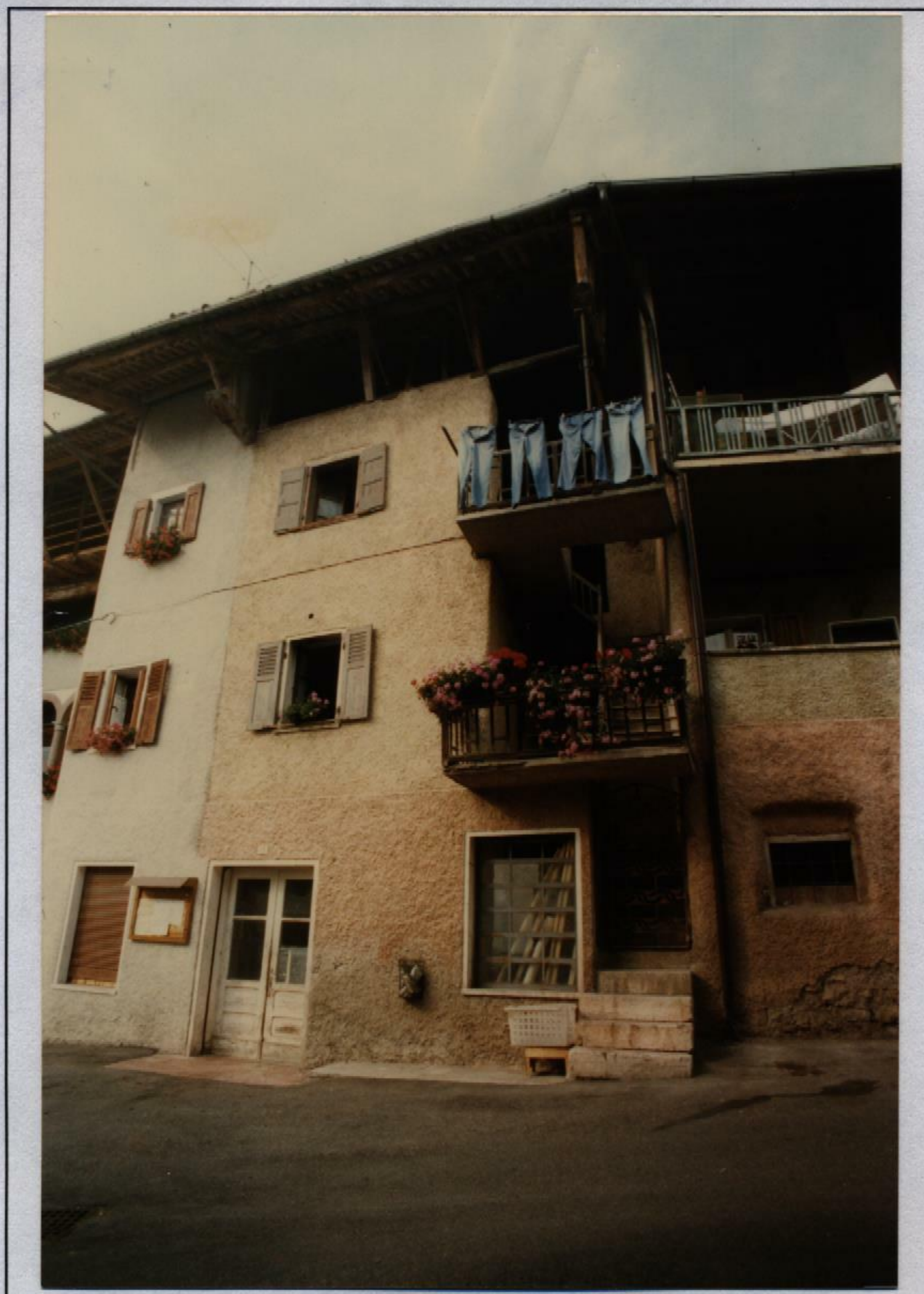
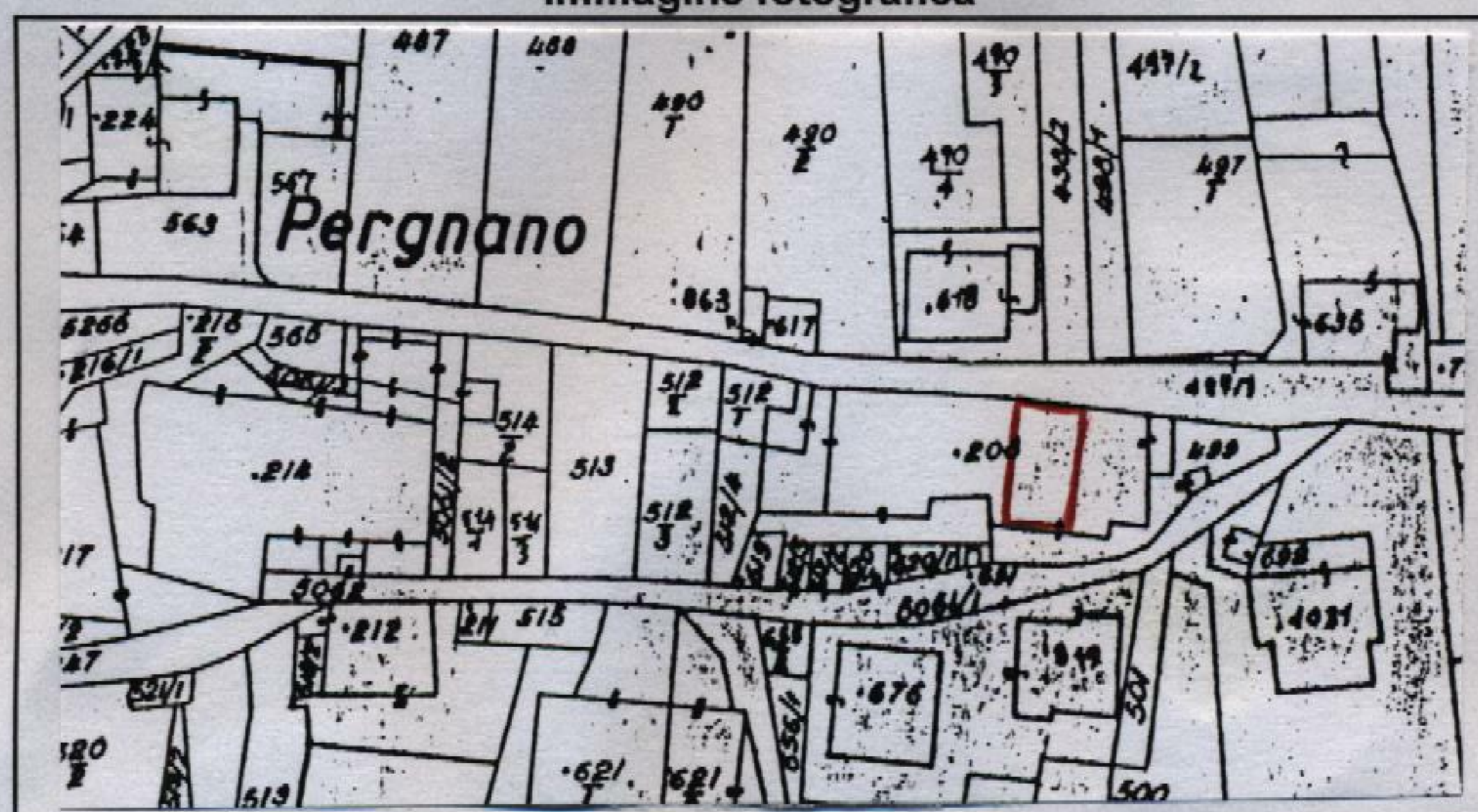
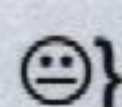


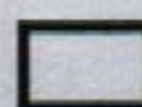
Immagine fotografica



Estratto catastale in scala 1: 1.440



Punto di vista dell'immagine fotografica.



Perimetro dell'unità edilizia.

Unità Edilizia n° Pergnano 3 - Manufatto Storico n°

ANALISI

1. Tipologia funzionale:	UNITA' EDILIZIA:	edificio residenziale:	A	x
		- p.t. ad uso comm.le - artig. utilizzato	a1	
		- p.t. ad uso comm.le - artig. non utilizzato	a2	
		edificio produttivo	B	
		edificio speciale	C	
		edificio ad uso agricolo-zootecnico	D	
		edificio rustico-baita	E	
		edificio accessorio	F	
	MANUFATTO:	elemento puntuale	G1	
		elemento lineare	G2	
1.1. Destinazione d'uso originaria dell'unità edilizia :		conservata		
		modificata parzialmente		x
		modificata totalmente		
1.2. Stato della proprietà dell'unità edilizia :		Privata	x	Comune
		Stato		ITEA
		Provincia Autonoma di Trento		Enti ed Ass. religiose
2. Epoca di costruzione :		anteriore al 1860	8	x
		tra il 1860 e il 1939	6	
		posteriore al 1939	4	
3. Tipologia architettonica storica dell'unità edilizia :		alta definizione	8	
		media definizione	6	
		bassa definizione	4	x
		nessuna definizione	0	
4. Permanenza dei caratteri formali tradizionali :		volumetrici	2	1 x 0
		costruttivi	2	1 x 0
		complementari	2	1 x 0
		aspetti decorativi	2	1 0 x
		TOTALE		
5. Degrado strutturale :		nullo		
		medio		x
		elevato		
6. Grado di utilizzo dell'unità edilizia :		utilizzato		
		sottoutilizzato		x
		in stato di abbandono		
7. Spazi di pertinenza :		alta qualità		
		media qualità		x
		bassa qualità		
8. Materiale costruttivo :		muratura intonacata		x
		pietra a vista		
		legno		
		altro		
9. Tipo di copertura :		a quattro falde		
		a due falde		x
		a falda unica		
10. Materiali di copertura :		coppi		x
		tegole		
		lamiera		
		inesistente		
11. Vincoli legislativi :		Legge 1497/1939	Legge 1089/1939	Art.8 N.d.A./P.U.P.
12. Categ. D'interv. Piano vigente :		B Risanamento		
13. Note : Gradinata in pietra bianca bocciardata				

PROGETTO

14. Categ. D'intervento prevista :	Ristrutturazione edilizia
15. Prescrizioni particolari :	
15.1. Interventi specifici ammessi :	
16. Categoria d'intervento prevista per gli spazi di pertinenza :	Ristrutturazione