

**PIANO REGOLATORE GENERALE DI SAN LORENZO IN BANALE**  
**Rilevazione degli insediamenti storici - EDIFICI STORICI**

Unità Edilizia n°	18	Manufatto Storico n°	
Comprensorio	: C.8	Foglio di mappa	: 36
Comune amministrativo	: San Lorenzo in Banale	N. di particella ed.	: 226/2
Comune catastale	: San Lorenzo in Banale	Data rilievo	: estate - autunno 1997
Nucleo storico	: Pergnano	Rilevatore analisi	: Ilaria Rigotti

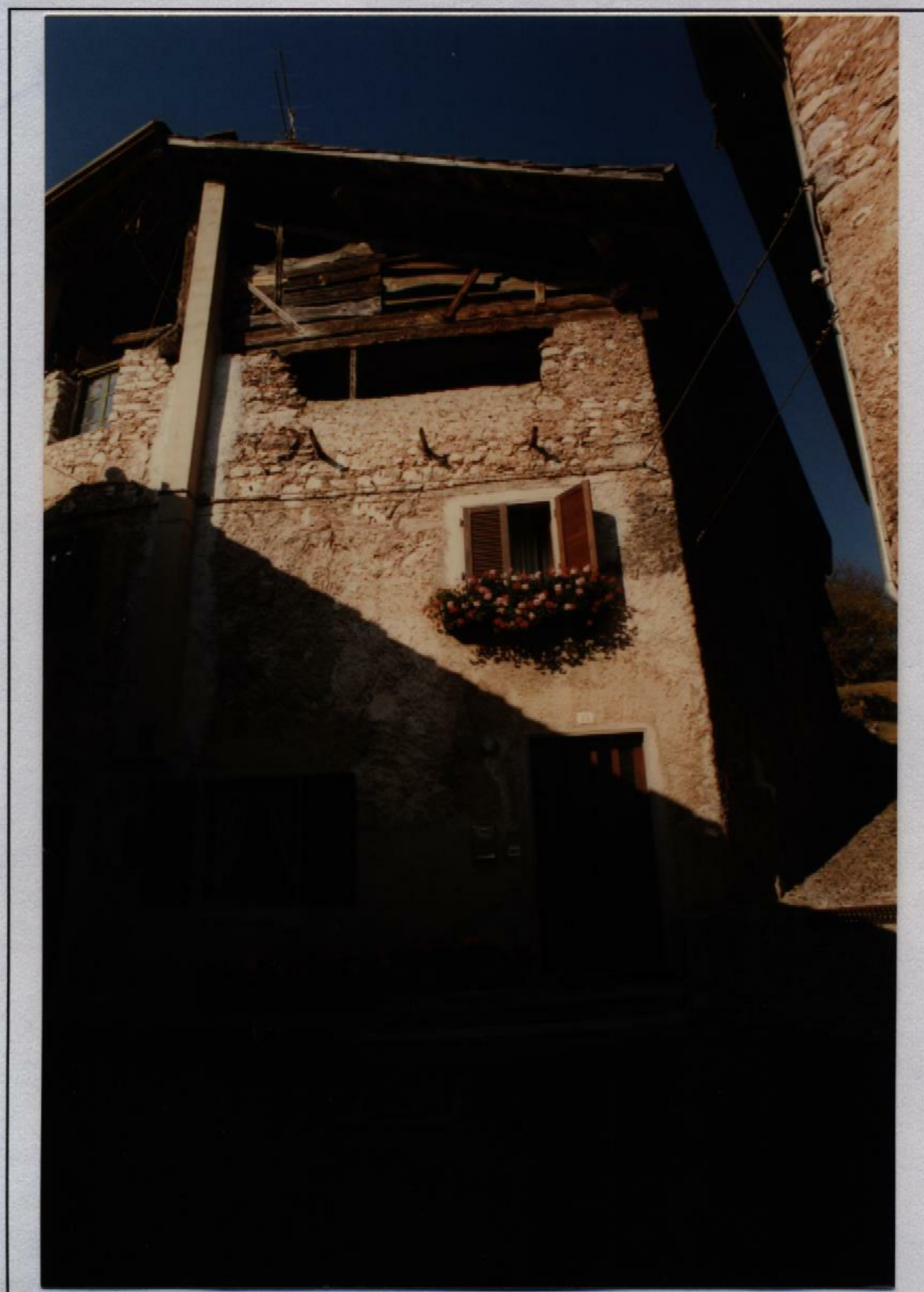
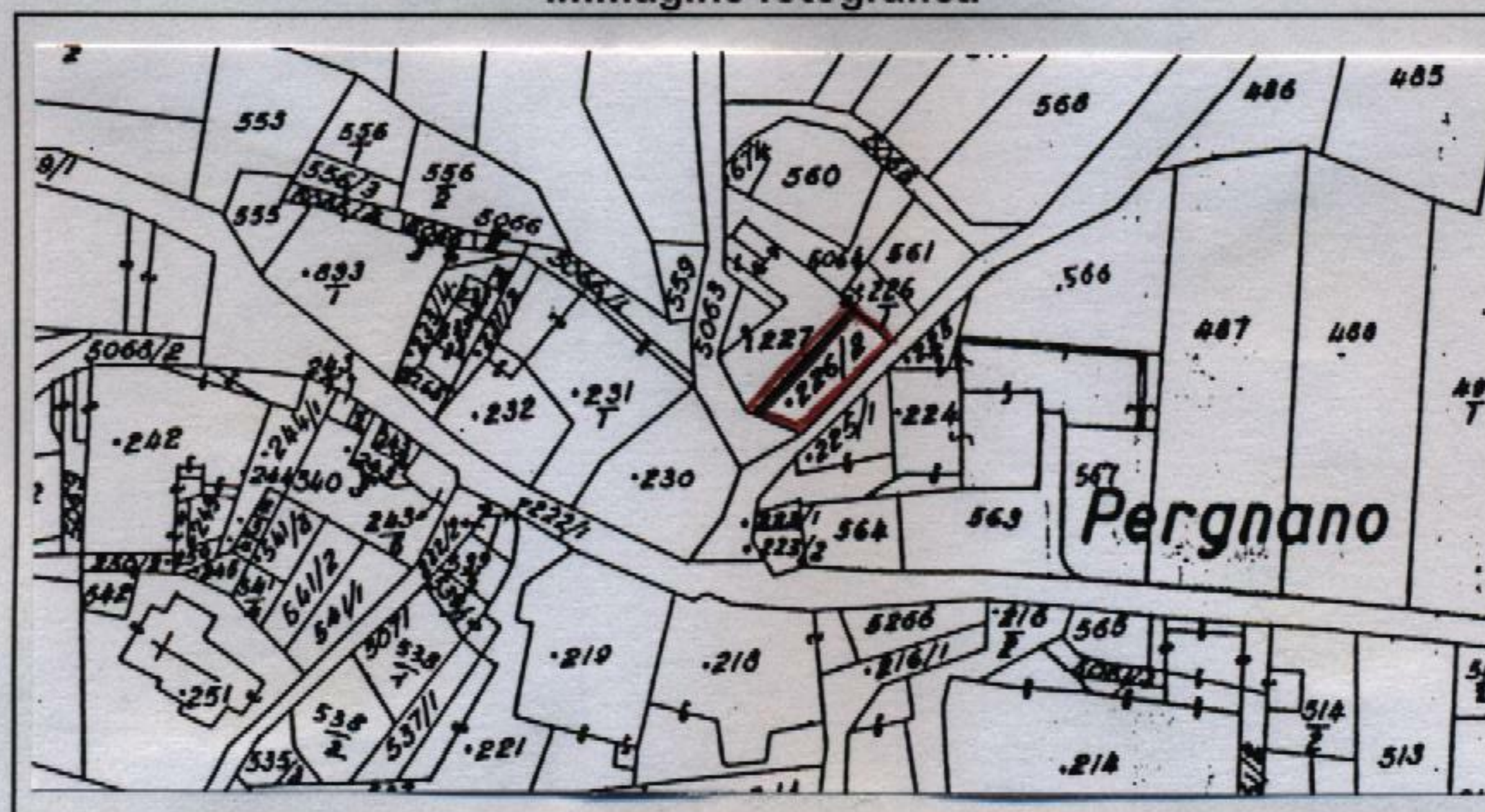
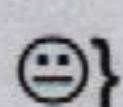


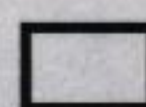
Immagine fotografica



Estratto catastale in scala 1: 1.440



Punto di vista dell'immagine fotografica.



Perimetro dell'unità edilizia.



## Unità Edilizia n° Pergnano 18 - Manufatto Storico n°

## ANALISI

1. Tipologia funzionale:	UNITA' EDILIZIA:	edificio residenziale:	A	x			
		- p.t. ad uso comm.le - artig. utilizzato	a1				
		- p.t. ad uso comm.le - artig. non utilizzato	a2				
		edificio produttivo	B				
		edificio speciale	C				
		edificio ad uso agricolo-zootecnico	D				
		edificio rustico-baita	E				
		edificio accessorio	F				
		MANUFATTO:	elemento puntuale	G1			
		elemento lineare	G2				
1.1. Destinazione d'uso originaria dell'unità edilizia :		conservata					
		modificata parzialmente		x			
		modificata totalmente					
1.2. Stato della proprietà dell'unità edilizia :		Privata	x	Comune			
		Stato		ITEA			
		Provincia Autonoma di Trento		Enti ed Ass. religiose			
2. Epoca di costruzione :		anteriore al 1860	8	x			
		tra il 1860 e il 1939	6				
		posteriore al 1939	4				
3. Tipologia architettonica storica dell'unità edilizia :		alta definizione	8				
		media definizione	6				
		bassa definizione	4	x			
		nessuna definizione	0				
4. Permanenza dei caratteri formali tradizionali :		volumetrici	2	1	x	0	
		costruttivi	2	1	x	0	
		complementari	2	1	x	0	
		aspetti decorativi	2	1		0	x
		TOTALE					
5. Degrado strutturale :		nullo					
		medio				x	
		elevato					
6. Grado di utilizzo dell'unità edilizia :		utilizzato				x	
		sottoutilizzato					
		in stato di abbandono					
7. Spazi di pertinenza :		alta qualità					
		media qualità				x	
		bassa qualità					
8. Materiale costruttivo :		muratura intonacata				x	
		pietra a vista					
		legno					
		altro					
9. Tipo di copertura :		a quattro falde				x	
		a due falde					
		a falda unica					
10. Materiali di copertura :		coppi				x	
		tegole					
		lamiera					
		inesistente					
11. Vincoli legislativi :		Legge 1497/1939		Legge 1089/1939		Art.8 N.d.A./P.U.P.	
12. Categ. D'interv. Piano vigente :		B Risanamento					
13. Note :							

## PROGETTO

14. Categ. D'intervento prevista :	Ristrutturazione edilizia
15. Prescrizioni particolari :	
15.1. Interventi specifici ammessi :	
16. Categoria d'intervento prevista per gli spazi di pertinenza :	Ristrutturazione