

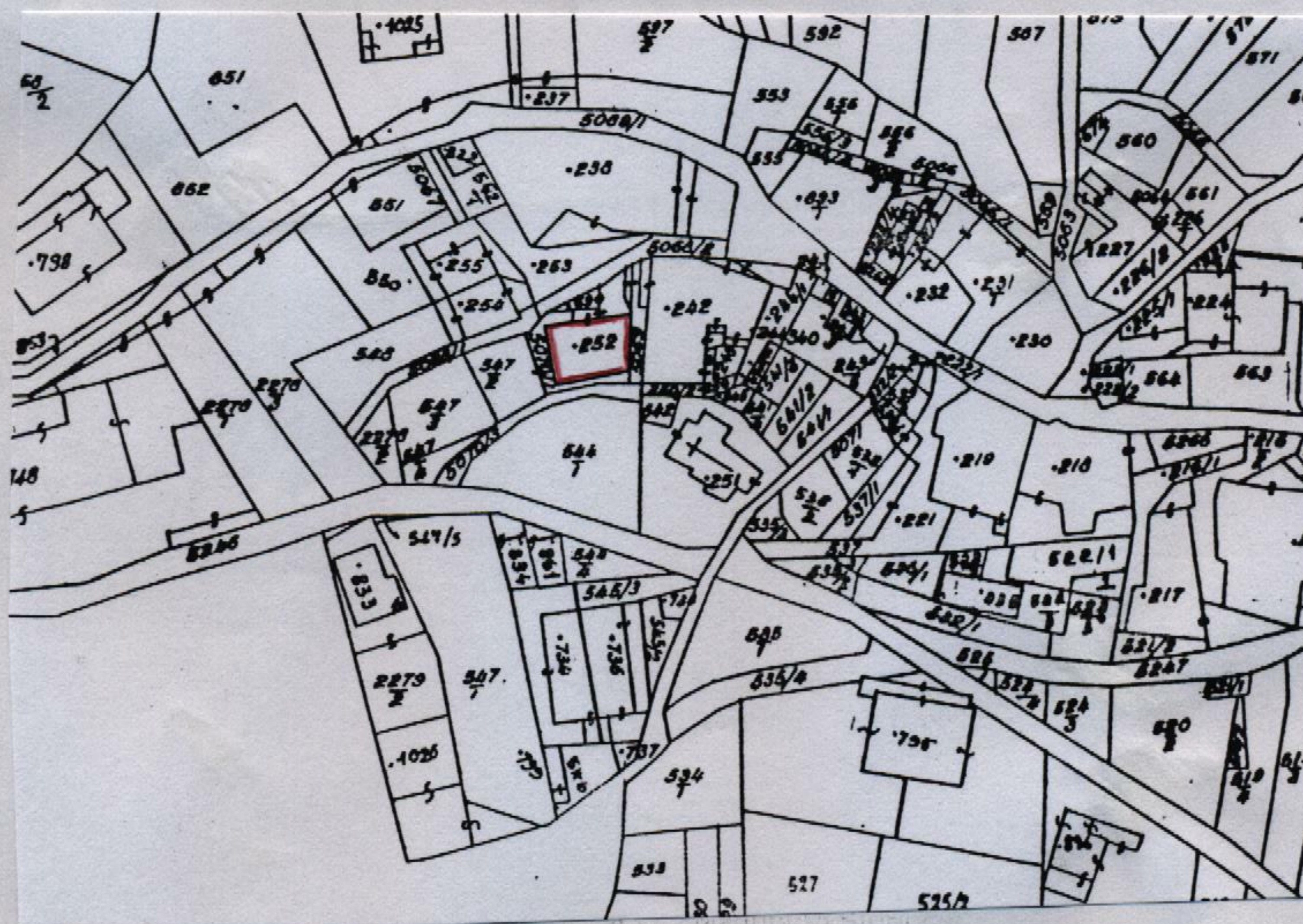
PIANO REGOLATORE GENERALE DI SAN LORENZO IN BANALE

Rilevazione degli insediamenti storici - EDIFICI STORICI

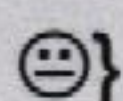
Unità Edilizia n°	43	Manufatto Storico n°	
Comprensorio	: C.8	Foglio di mappa	: 36
Comune amministrativo	: San Lorenzo in Banale	N. di particella ed.	: 252
Comune catastale	: San Lorenzo in Banale	Data rilievo	: estate - autunno 1997
Nucleo storico	: Pergnano	Rilevatore analisi	: Ilaria Rigotti



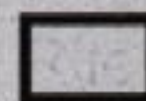
Immagine fotografica



Estratto catastale in scala 1: 1.440



Punto di vista dell'immagine fotografica.



Perimetro dell'unità edilizia.

Unità Edilizia n° Pergnano 43 - Manufatto Storico n°

ANALISI

1. Tipologia funzionale:	UNITA' EDILIZIA:	edificio residenziale:	A	x		
		- p.t. ad uso comm.le - artig. utilizzato	a1			
		- p.t. ad uso comm.le - artig. non utilizzato	a2			
		edificio produttivo	B			
		edificio speciale	C			
		edificio ad uso agricolo-zootecnico	D			
		edificio rustico-baita	E			
		edificio accessorio	F			
	MANUFATTO:	elemento puntuale	G1			
		elemento lineare	G2			
1.1. Destinazione d'uso originaria dell'unità edilizia :		conservata				
		modificata parzialmente				
		modificata totalmente		x		
1.2. Stato della proprietà dell'unità edilizia :		Privata	x	Comune		
		Stato		ITEA		
		Provincia Autonoma di Trento		Enti ed Ass. religiose		
2. Epoca di costruzione :		anteriore al 1860	8			
		tra il 1860 e il 1939	6	x		
		posteriore al 1939	4			
3. Tipologia architettonica storica dell'unità edilizia :		alta definizione	8			
		media definizione	6			
		bassa definizione	4	x		
		nessuna definizione	0			
4. Permanenza dei caratteri formali tradizionali :		volumetrici	2	1	x	0
		costruttivi	2	1	x	0
		complementari	2	1	x	0
		aspetti decorativi	2	1	x	0
		TOTALE				
5. Degrado strutturale :		nullo			x	
		medio				
		elevato				
6. Grado di utilizzo dell'unità edilizia :		utilizzato			x	
		sottoutilizzato				
		in stato di abbandono				
7. Spazi di pertinenza :		alta qualità				
		media qualità			x	
		bassa qualità				
8. Materiale costruttivo :		muratura intonacata			x	
		pietra a vista				
		legno				
		altro				
9. Tipo di copertura :		a quattro falde			x	
		a due falde				
		a falda unica				
10. Materiali di copertura :		coppi				
		tegole			x	
		lamiera				
		inesistente - solaio in cemento				
11. Vincoli legislativi :		Legge 1497/1939		Legge 1089/1939		Art.8 N.d.A./P.U.P.
12. Categ. D'interv. Piano vigente :		CP Ristrutturazione parziale				
13. Note :						

PROGETTO

14. Categ. D'intervento prevista :	Ristrutturazione edilizia
15. Prescrizioni particolari :	
15.1. Interventi specifici ammessi :	
16. Categoria d'intervento prevista per gli spazi di pertinenza :	Ristrutturazione