

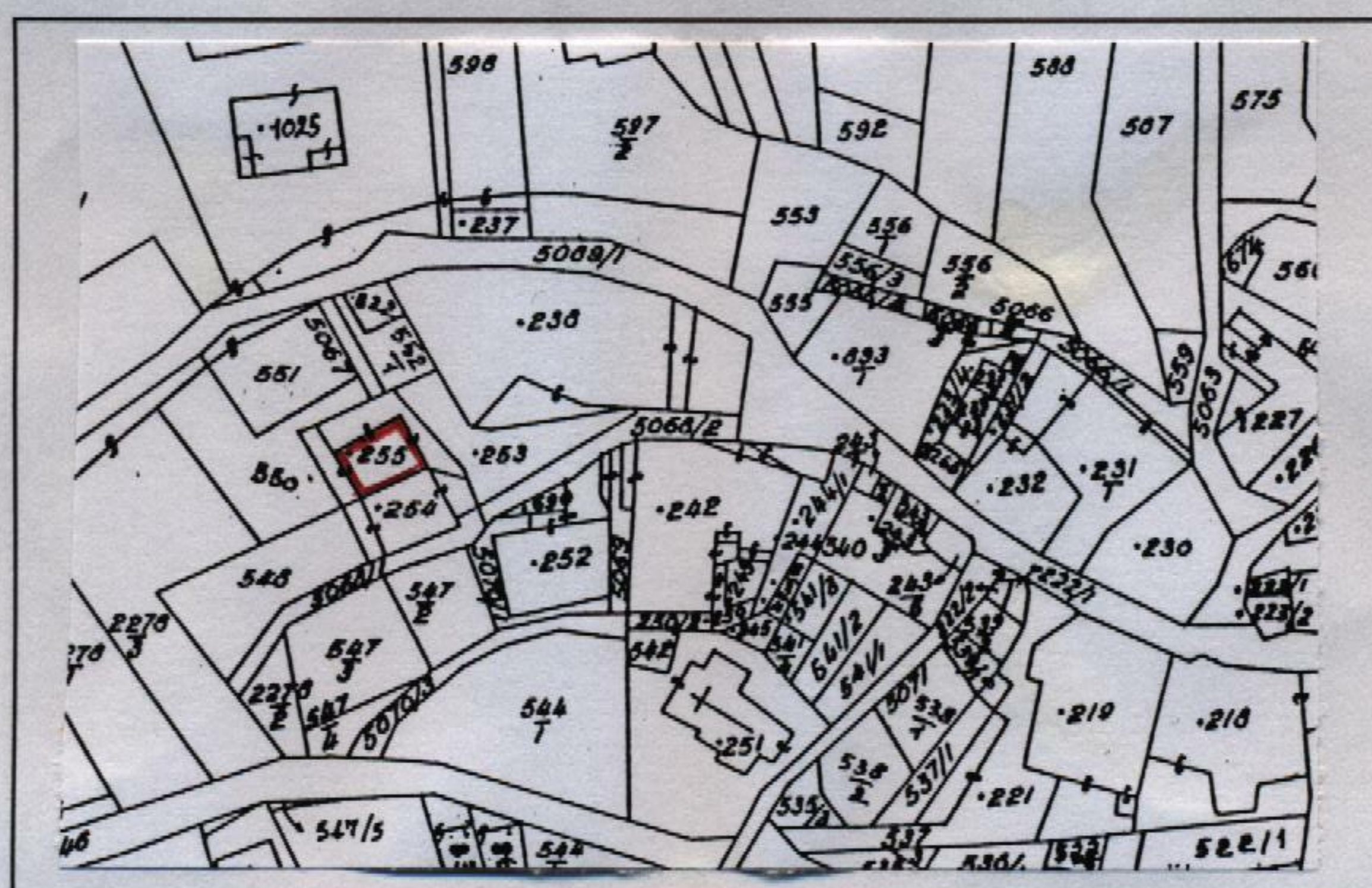
# PIANO REGOLATORE GENERALE DI SAN LORENZO IN BANALE

## Rilevazione degli insediamenti storici - EDIFICI STORICI

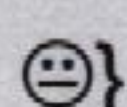
Unità Edilizia n°	45	Manufatto Storico n°	
Comprensorio	: C.8	Foglio di mappa	: 36
Comune amministrativo	: San Lorenzo in Banale	N. di particella ed.	: 255
Comune catastale	: San Lorenzo in Banale	Data rilievo	: estate - autunno 1997
Nucleo storico	: Pergnano	Rilevatore analisi	: Ilaria Rigotti



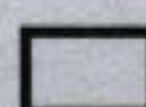
Immagine fotografica



Estratto catastale in scala 1: 1.440



Punto di vista dell'immagine fotografica.



Perimetro dell'unità edilizia.



## Unità Edilizia n° Pergnano 45 - Manufatto Storico n°

## ANALISI

1. Tipologia funzionale:	UNITA' EDILIZIA:	edificio residenziale:	A	x		
		- p.t. ad uso comm.le - artig. utilizzato	a1			
		- p.t. ad uso comm.le - artig. non utilizzato	a2			
		edificio produttivo	B			
		edificio speciale	C			
		edificio ad uso agricolo-zootecnico	D			
		edificio rustico-baita	E			
		edificio accessorio	F			
	MANUFATTO:	elemento puntuale	G1			
		elemento lineare	G2			
1.1. Destinazione d'uso originaria dell'unità edilizia :	conservata					
	modificata parzialmente			x		
	modificata totalmente					
1.2. Stato della proprietà dell'unità edilizia :	Privata	x	Comune			
	Stato		ITEA			
	Provincia Autonoma di Trento		Enti ed Ass. religiose			
2. Epoca di costruzione :	anteriore al 1860		8	x		
	tra il 1860 e il 1939		6			
	posteriore al 1939		4			
3. Tipologia architettonica storica dell'unità edilizia :	alta definizione		8			
	media definizione		6			
	bassa definizione		4	x		
	nessuna definizione		0			
4. Permanenza dei caratteri formali tradizionali :	volumetrici	2	1	x	0	
	costruttivi	2	1	x	0	
	complementari	2	1	x	0	
	aspetti decorativi	2	1		0	x
	TOTALE					
5. Degrado strutturale :	nullo			x		
	medio					
	elevato					
6. Grado di utilizzo dell'unità edilizia :	utilizzato					
	sottoutilizzato			x		
	in stato di abbandono					
7. Spazi di pertinenza :	alta qualità					
	media qualità			x		
	bassa qualità					
8. Materiale costruttivo :	muratura intonacata			x		
	pietra a vista					
	legno					
	altro					
9. Tipo di copertura :	a quattro falde			x		
	a due falde					
	a falda unica					
10. Materiali di copertura :	coppi			x		
	tegole					
	lamiera					
	inesistente					
11. Vincoli legislativi :	Legge 1497/1939	Legge 1089/1939	Art.8 N.d.A./P.U.P.			
12. Categ. D'interv. Piano vigente :	B 1 Risanamento					
13. Note :						

## PROGETTO

14. Categ. D'intervento prevista :	Ristrutturazione edilizia
15. Prescrizioni particolari :	
15.1. Interventi specifici ammessi :	
16. Categoria d'intervento prevista per gli spazi di pertinenza :	Ristrutturazione