

PIANO REGOLATORE GENERALE DI SAN LORENZO IN BANALE

Rilevazione degli insediamenti storici - EDIFICI STORICI

Unità Edilizia n°		Manufatto Storico n°	3
Comprensorio	: C.8	Foglio di mappa	: 36
Comune amministrativo	: San Lorenzo in Banale	N. di particella f.	: 5089/1
Comune catastale	: San Lorenzo in Banale	Data rilievo	: estate - autunno 1997
Nucleo storico	: Pergnano	Rilevatore analisi	: Ilaria Rigotti

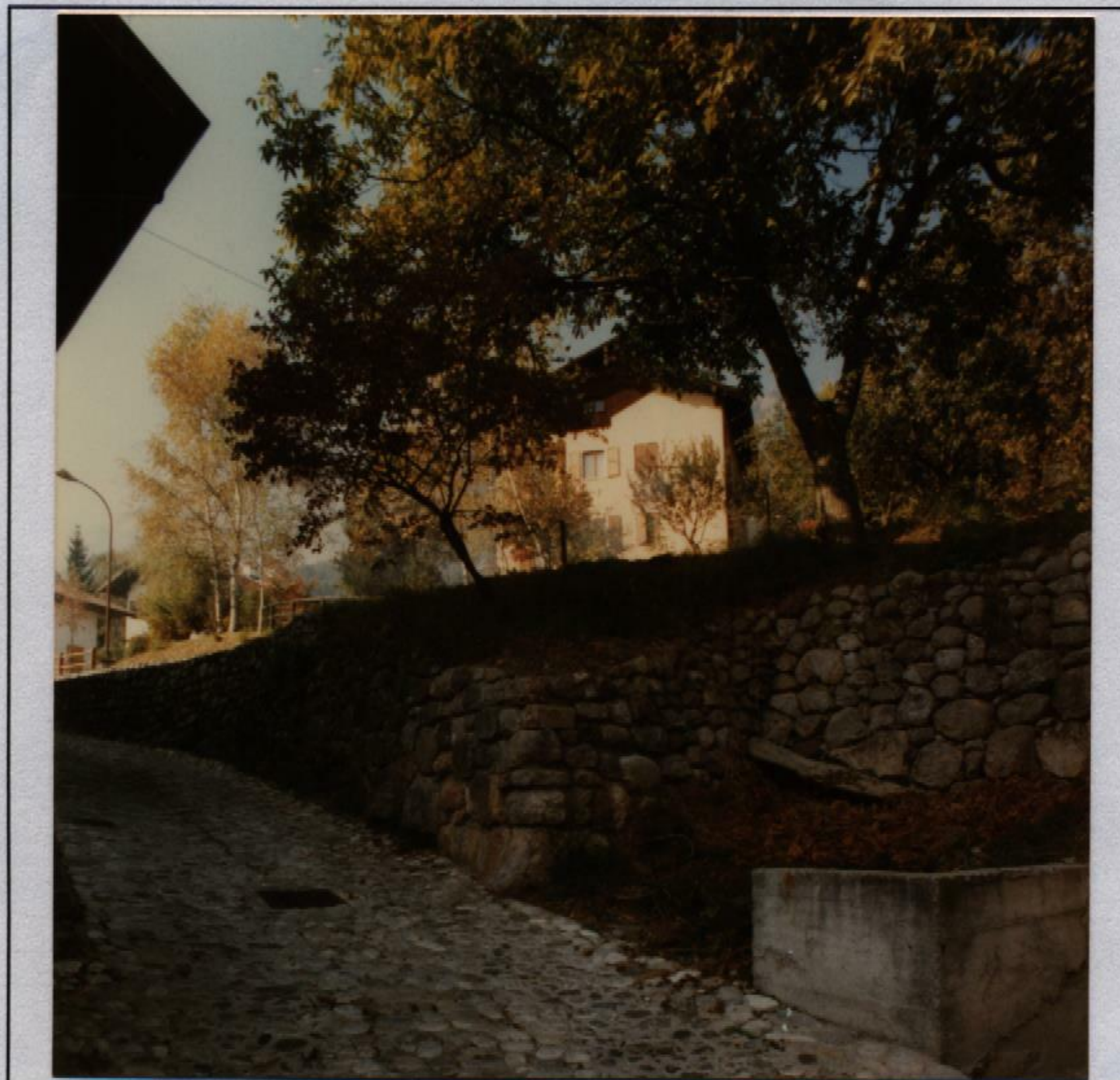
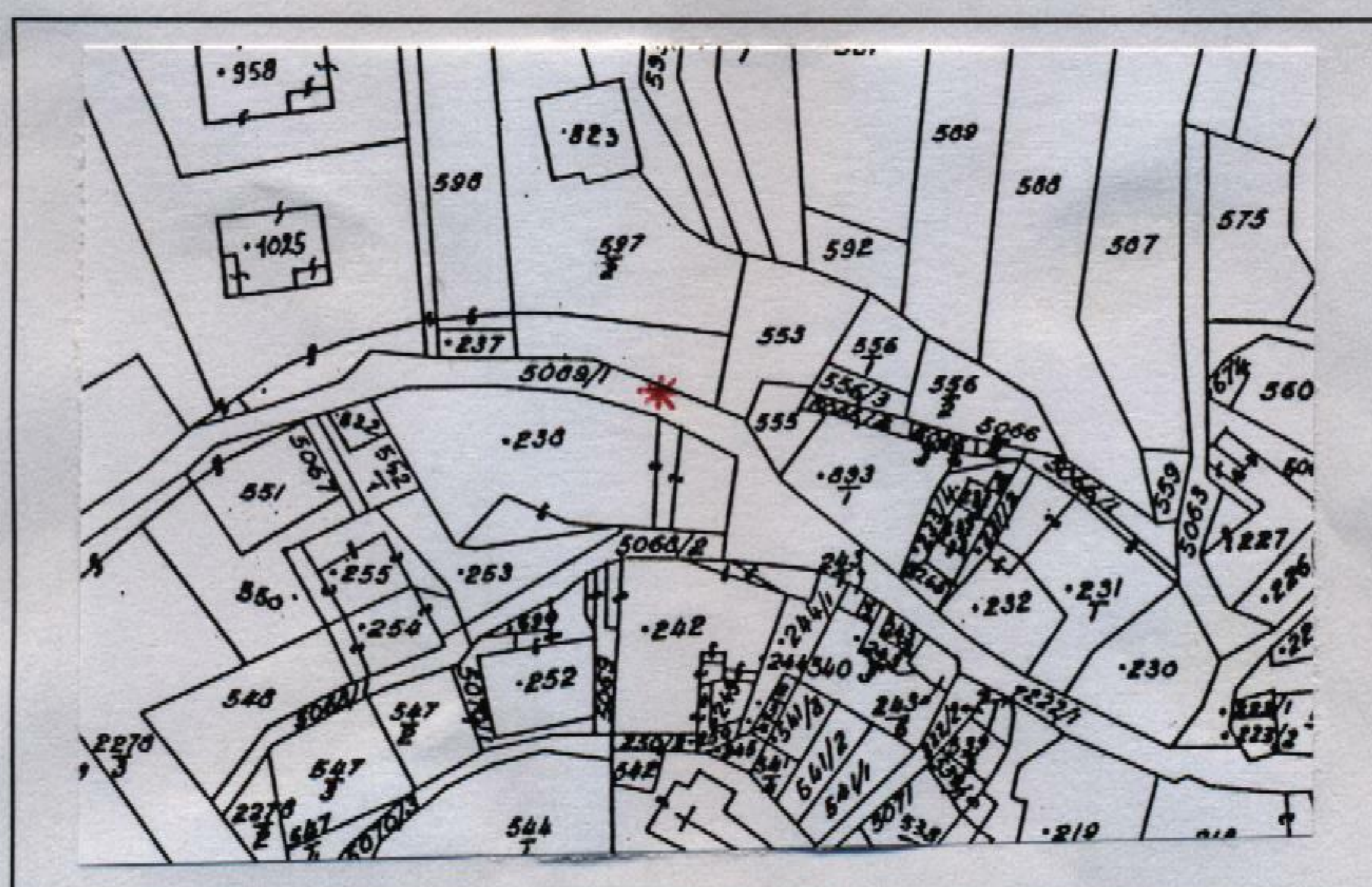
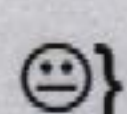


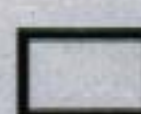
Immagine fotografica



Estratto catastale in scala 1: 1.440



Punto di vista dell'immagine fotografica.



Perimetro dell'unità edilizia.

Unità Edilizia n° - Manufatto Storico n° Pergnano 3

ANALISI

1. Tipologia funzionale:	UNITA' EDILIZIA:	edificio residenziale:	A		
		- p.t. ad uso comm.le - artig. utilizzato	a1		
		- p.t. ad uso comm.le - artig. non utilizzato	a2		
		edificio produttivo	B		
		edificio speciale	C		
		edificio ad uso agricolo-zootecnico	D		
		edificio rustico-baita	E		
		edificio accessorio	F		
	MANUFATTO:	elemento puntuale	G1		
	elemento lineare	G2	x		
1.1. Destinazione d'uso originaria dell'unità edilizia :		conservata			
		modificata parzialmente			
		modificata totalmente			
1.2. Stato della proprietà dell'unità edilizia :		Privata		Comune	
		Stato		ITEA	
		Provincia Autonoma di Trento		Enti ed Ass. religiose	
2. Epoca di costruzione :		anteriore al 1860	8	x	
		tra il 1860 e il 1939	6		
		posteriore al 1939	4		
3. Tipologia architettonica storica dell'unità edilizia :		alta definizione	8		
		media definizione	6		
		bassa definizione	4		
		nessuna definizione	0		
4. Permanenza dei caratteri formali tradizionali :		volumetrici	2	1	0
		costruttivi	2	1	0
		complementari	2	1	0
		aspetti decorativi	2	1	0
		TOTALE			
5. Degrado strutturale :		nullo		x	
		medio			
		elevato			
6. Grado di utilizzo dell'unità edilizia :		utilizzato			
		sottoutilizzato		x	
		in stato di abbandono			
7. Spazi di pertinenza :		alta qualità			
		media qualità		x	
		bassa qualità			
8. Materiale costruttivo :		muratura intonacata			
		pietra a vista		x	
		legno			
		altro			
9. Tipo di copertura :		a quattro falde			
		a due falde			
		a falda unica			
10. Materiali di copertura :		coppi			
		tegole			
		lamiera			
		inesistente			
11. Vincoli legislativi :		Legge 1497/1939	Legge 1089/1939	Art.8 N.d.A./P.U.P.	
12. Categ. D'interv. Piano vigente :					
13. Note :		Strada in selciato e muro a secco			

PROGETTO

14. Categ. D'intervento prevista :	Restauro
15. Prescrizioni particolari :	
15.1. Interventi specifici ammessi :	
16. Categoria d'intervento prevista per gli spazi di pertinenza :	