

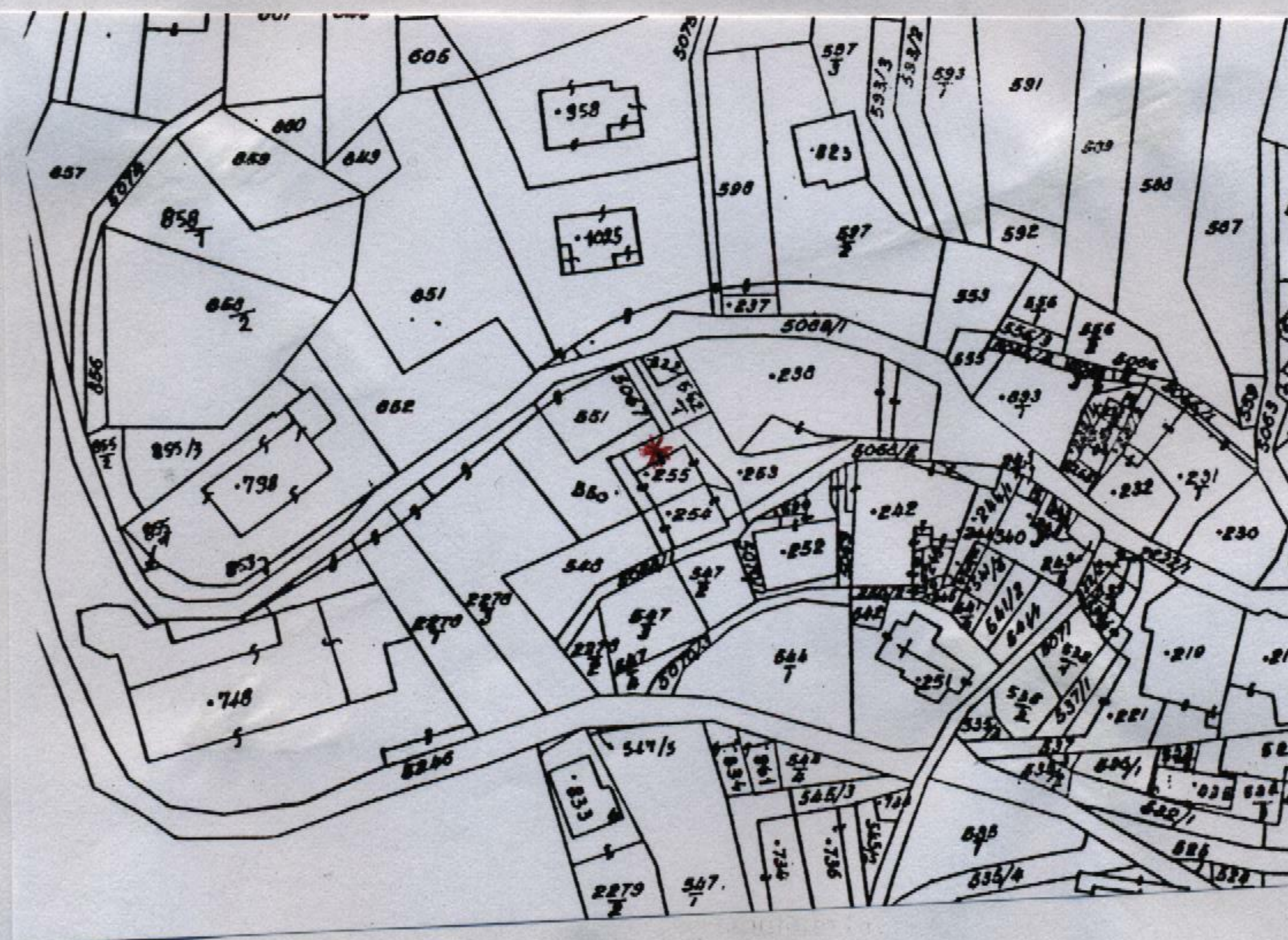
PIANO REGOLATORE GENERALE DI SAN LORENZO IN BANALE

Rilevazione degli insediamenti storici - EDIFICI STORICI

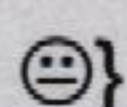
Unità Edilizia n°		Manufatto Storico n°	4
Comprensorio	: C.8	Foglio di mappa	: 36
Comune amministrativo	: San Lorenzo in Banale	N. di particella ed.	: 255
Comune catastale	: San Lorenzo in Banale	Data rilievo	: estate - autunno 1997
Nucleo storico	: Pergnano	Rilevatore analisi	: Ilaria Rigotti



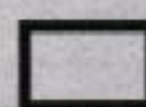
Immagine fotografica



Estratto catastale in scala 1: 1.440



Punto di vista dell'immagine fotografica.



Perimetro dell'unità edilizia.

Unità Edilizia n° - Manufatto Storico n° Pergnano 4

ANALISI

1. Tipologia funzionale:	UNITA' EDILIZIA:	edificio residenziale:	A	
		- p.t. ad uso comm.le - artig. utilizzato	a1	
		- p.t. ad uso comm.le - artig. non utilizzato	a2	
		edificio produttivo	B	
		edificio speciale	C	
		edificio ad uso agricolo-zootecnico	D	
		edificio rustico-baita	E	
		edificio accessorio	F	
MANUFATTO:	elemento puntuale	G1	x	
	elemento lineare	G2		
1.1. Destinazione d'uso originaria dell'unità edilizia :		conservata		
		modificata parzialmente		
		modificata totalmente		
1.2. Stato della proprietà dell'unità edilizia :	Privata	x	Comune	
	Stato		ITEA	
	Provincia Autonoma di Trento		Enti ed Ass. religiose	
2. Epoca di costruzione :	anteriore al 1860	8	x	
	tra il 1860 e il 1939	6		
	posteriore al 1939	4		
3. Tipologia architettonica storica dell'unità edilizia :	alta definizione	8		
	media definizione	6		
	bassa definizione	4		
	nessuna definizione	0		
4. Permanenza dei caratteri formali tradizionali :	volumetrici	2	1	0
	costruttivi	2	1	0
	complementari	2	1	0
	aspetti decorativi	2	1	0
	TOTALE			
5. Degrado strutturale :	nullo		x	
	medio			
	elevato			
6. Grado di utilizzo dell'unità edilizia :	utilizzato			
	sottoutilizzato		x	
	in stato di abbandono			
7. Spazi di pertinenza :	alta qualità			
	media qualità		x	
	bassa qualità			
8. Materiale costruttivo :	muratura intonacata			
	pietra a vista		x	
	legno			
	altro			
9. Tipo di copertura :	a quattro falde			
	a due falde			
	a falda unica			
10. Materiali di copertura :	coppi			
	tegole			
	lamiera			
	inesistente - solaio in cemento			
11. Vincoli legislativi :	Legge 1497/1939	Legge 1089/1939	Art.8 N.d.A./P.U.P.	
12. Categ. D'Interv. Piano vigente :	B1 Risanamento			
13. Note :	Ponte di accesso			

PROGETTO

14. Categ. D'intervento prevista :	Restauro
15. Prescrizioni particolari :	
15.1. Interventi specifici ammessi :	
16. Categoria d'intervento prevista per gli spazi di pertinenza :	