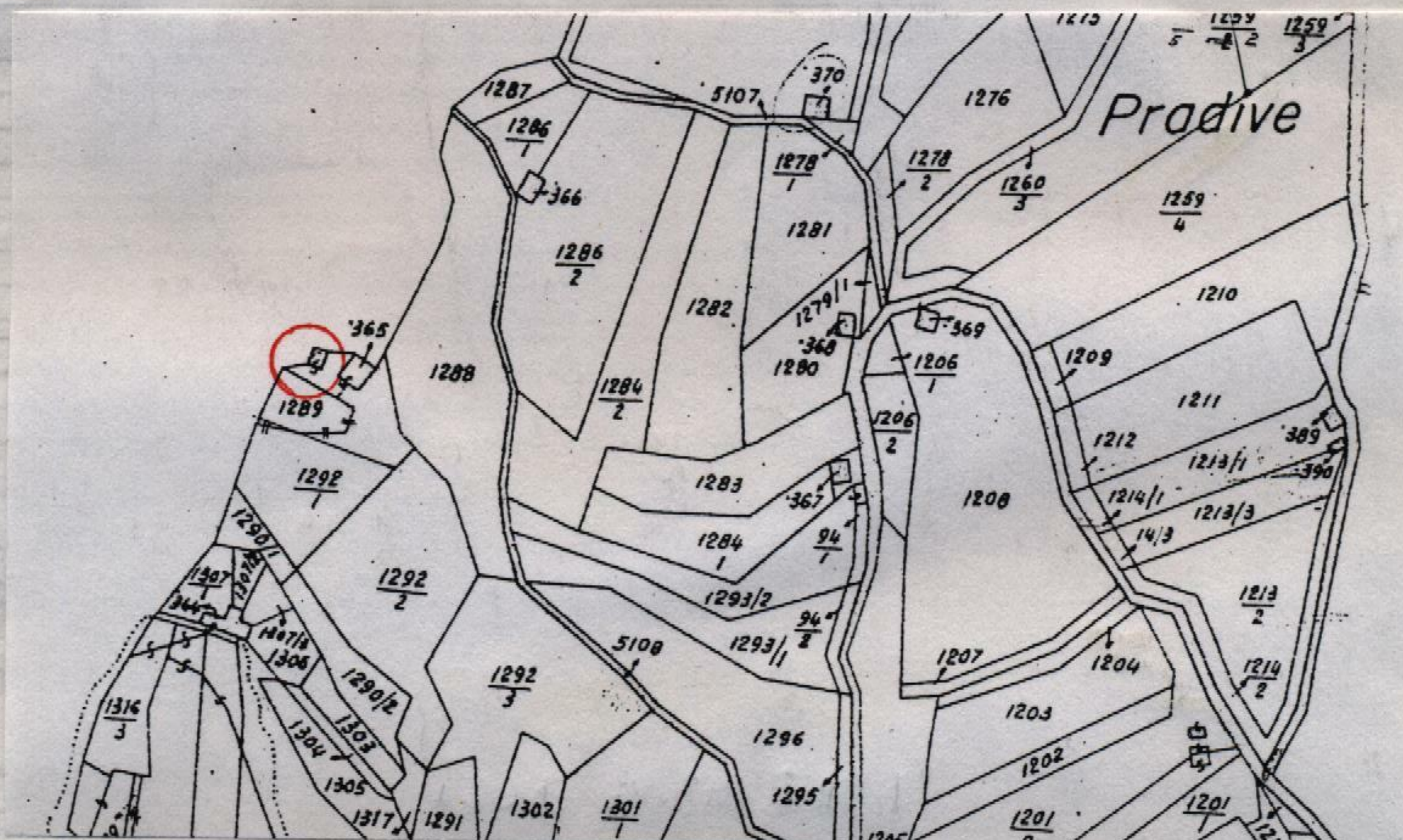


PIANO REGOLATORE GENERALE DI SAN LORENZO IN BANALE
Rilevazione degli insediamenti storici - EDIFICI STORICI ISOLATI

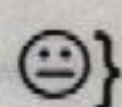
Unità Edilizia n°	33	Manufatto Storico n°	
Comprensorio	: C.8	Foglio di mappa	: 27
Comune amministrativo	: San Lorenzo in Banale	N. di particella ed.	: graf. 368 p. 1292/1
Comune catastale	: San Lorenzo in Banale	Data rilievo	: autunno 1998
Località e Via	: Mase	Rilevatore analisi	: Ilaria Rigotti



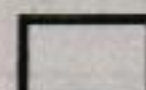
Immagine fotografica



Estratto catastale in scala 1: 2.880



Punto di vista dell'immagine fotografica.



Perimetro dell'unità edilizia.

ANALISI

1. Tipologia funzionale:	UNITA' EDILIZIA:	edificio residenziale:	A	
		- p.t. ad uso comm.le - artig. utilizzato	a1	
		- p.t. ad uso comm.le - artig. non utilizzato	a2	
		edificio produttivo	B	
		edificio speciale	C	
		edificio ad uso agricolo-zootecnico	D	
		edificio rustico-baita	E	
		edificio accessorio (oleposito)	F	
	MANUFATTO:	elemento puntuale	G1	
		elemento lineare	G2	
1.1. Destinazione d'uso originaria dell'unità edilizia:		conservata		
		modificata parzialmente		
		modificata totalmente		
1.2. Stato della proprietà dell'unità edilizia:		Privata		Comune
		Stato		ITEA
		Provincia Autonoma di Trento		Enti ed Ass. religiose
2. Epoca di costruzione:		anteriore al 1860	8	
		tra il 1860 e il 1939	6	
		posteriore al 1939	4	
3. Tipologia architettonica storica dell'unità edilizia:		alta definizione	8	
		media definizione	6	
		bassa definizione	4	
		nessuna definizione	0	
4. Permanenza dei caratteri formali tradizionali:		volumetrici	2	1
		costruttivi	2	1
		complementari	2	1
		aspetti decorativi	2	1
		TOTALE		
5. Degrado strutturale:		nullo		
		medio		
		elevato		
6. Grado di utilizzo dell'unità edilizia:		utilizzato		
		sottoutilizzato		
		in stato di abbandono		
7. Spazi di pertinenza:		alta qualità		
		media qualità		
		bassa qualità		
8. Materiale costruttivo :		muratura intonacata		
		pietra a vista		
		legno		
		altro		
9. Tipo di copertura :		a quattro falde		
		a due falde		
		a falda unica		
10. Materiali di copertura:		coppi		
		tegole		
		lamiera		
		inesistente		
11. Vincoli legislativi:		Legge 1497/1939	Legge 1089/1939	Art.8 N.d.A./P.U.P.
12. Categ. d'interv. piano vigente:				
13. Note:				

PROGETTO

14. Categ. d'intervento prevista:	URBANIZZAZIONE EDILIZIA
15. Prescrizioni particolari:	
15.1. Interventi specifici ammessi:	
16. Categoria d'intervento prevista per gli spazi di pertinenza:	

CENSIMENTO FOTOGRAFICO DEL PATRIMONIO EDILIZIO DEGLI INSEDIAMENTI STORICI - EDIFICI STORICI ISOLATI

Comune catastale : S.Lorenzo in Banale

n. di particella ed. - .f. :

.365

Unità edilizia

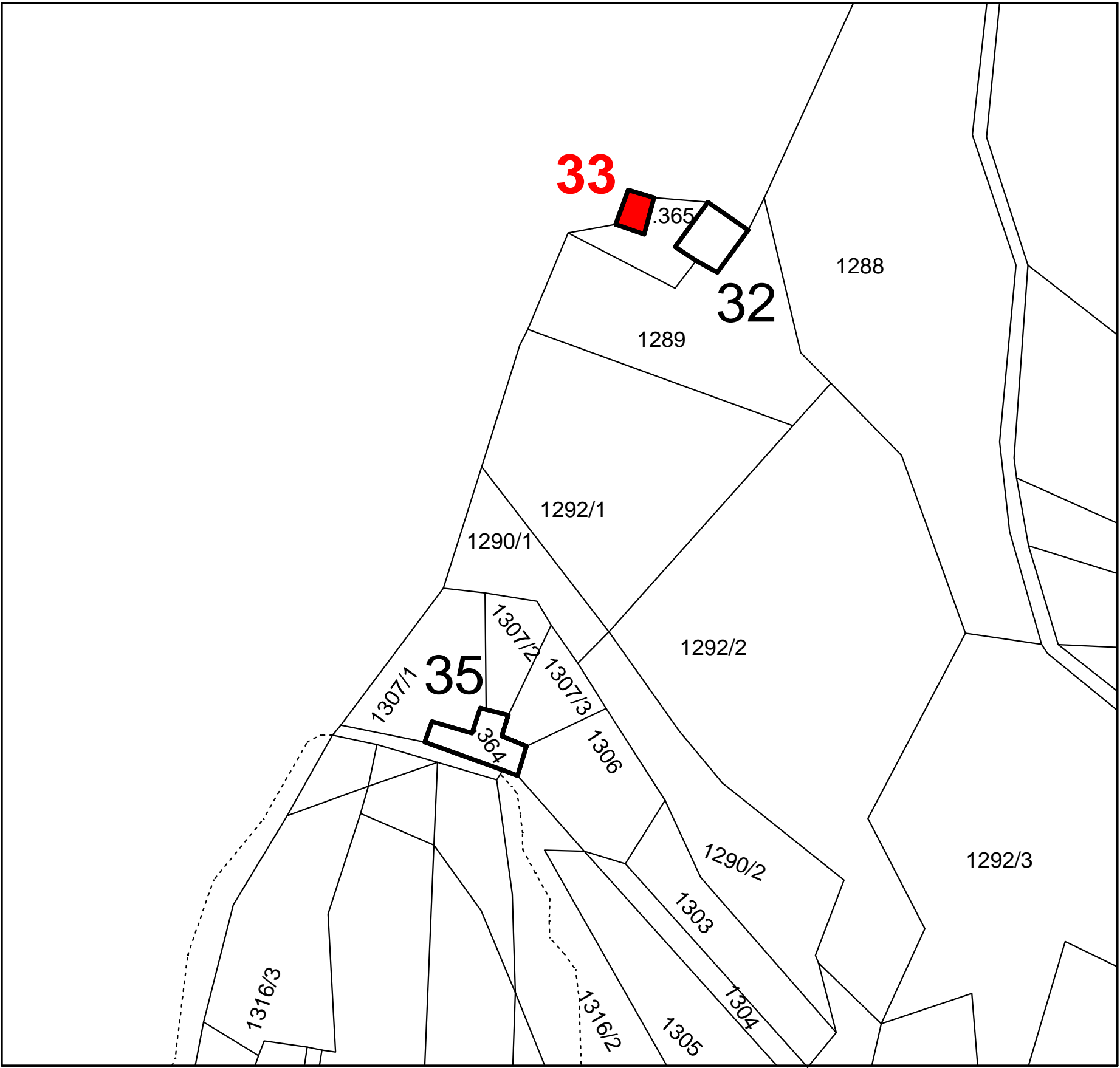
Comune amministrativo : S.Lorenzo in Banale

Località :

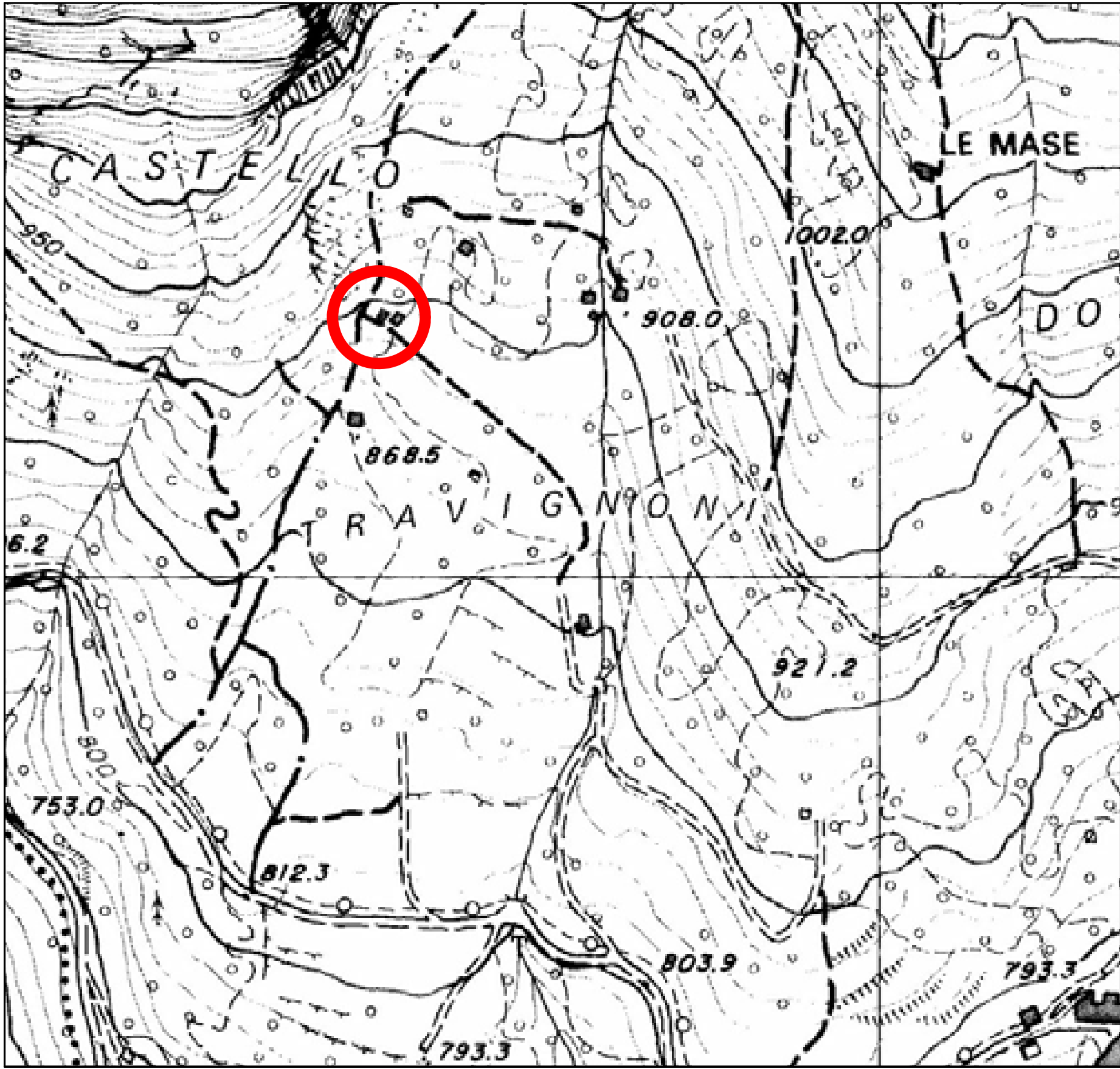
Mase

n° 33

ESTRATTO MAPPA CATASTALE - scala 1: 2000



CARTA TECNICA P.A.T. - scala 1: 10000



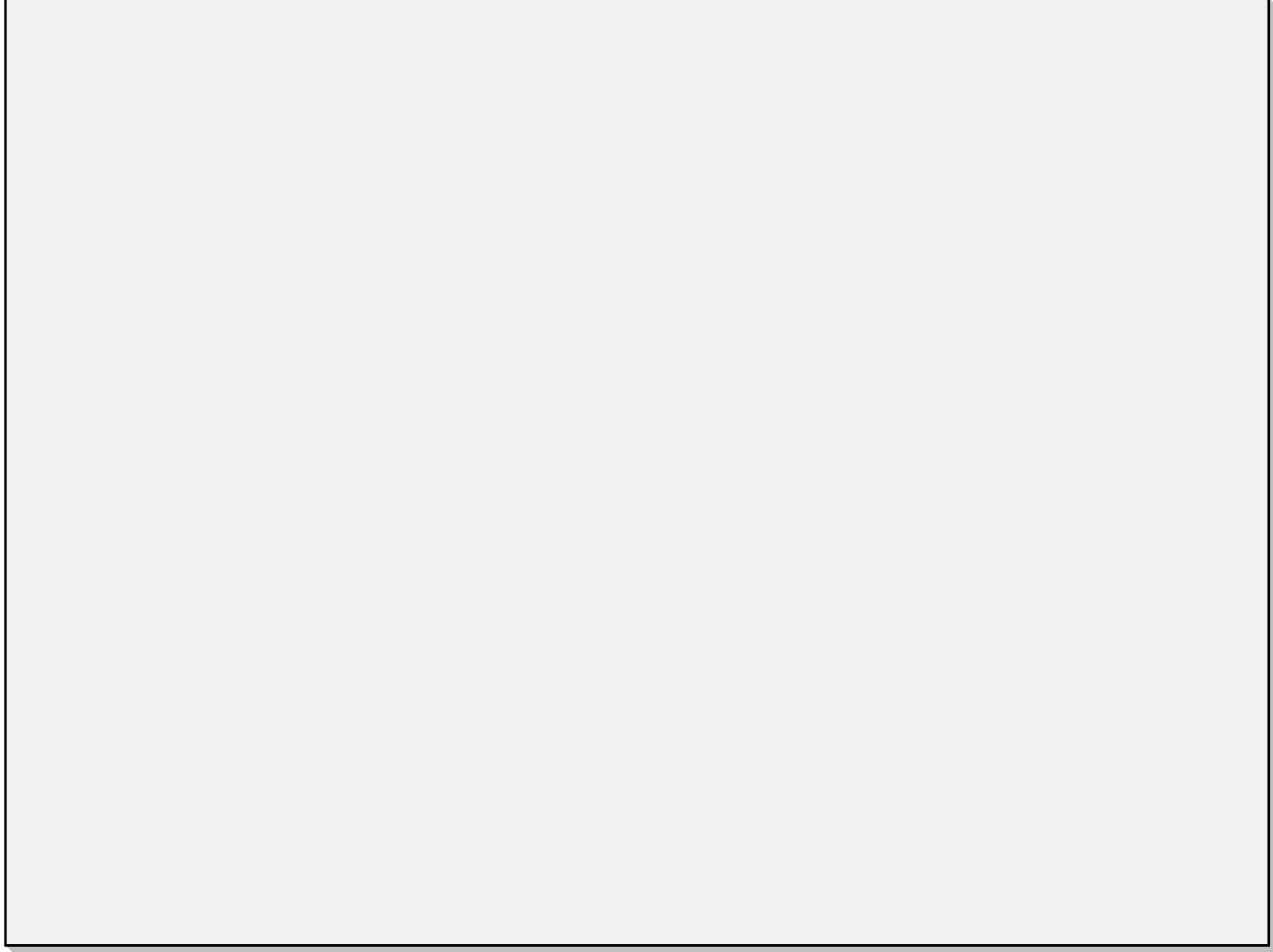
DOCUMENTAZIONE FOTOGRAFICA



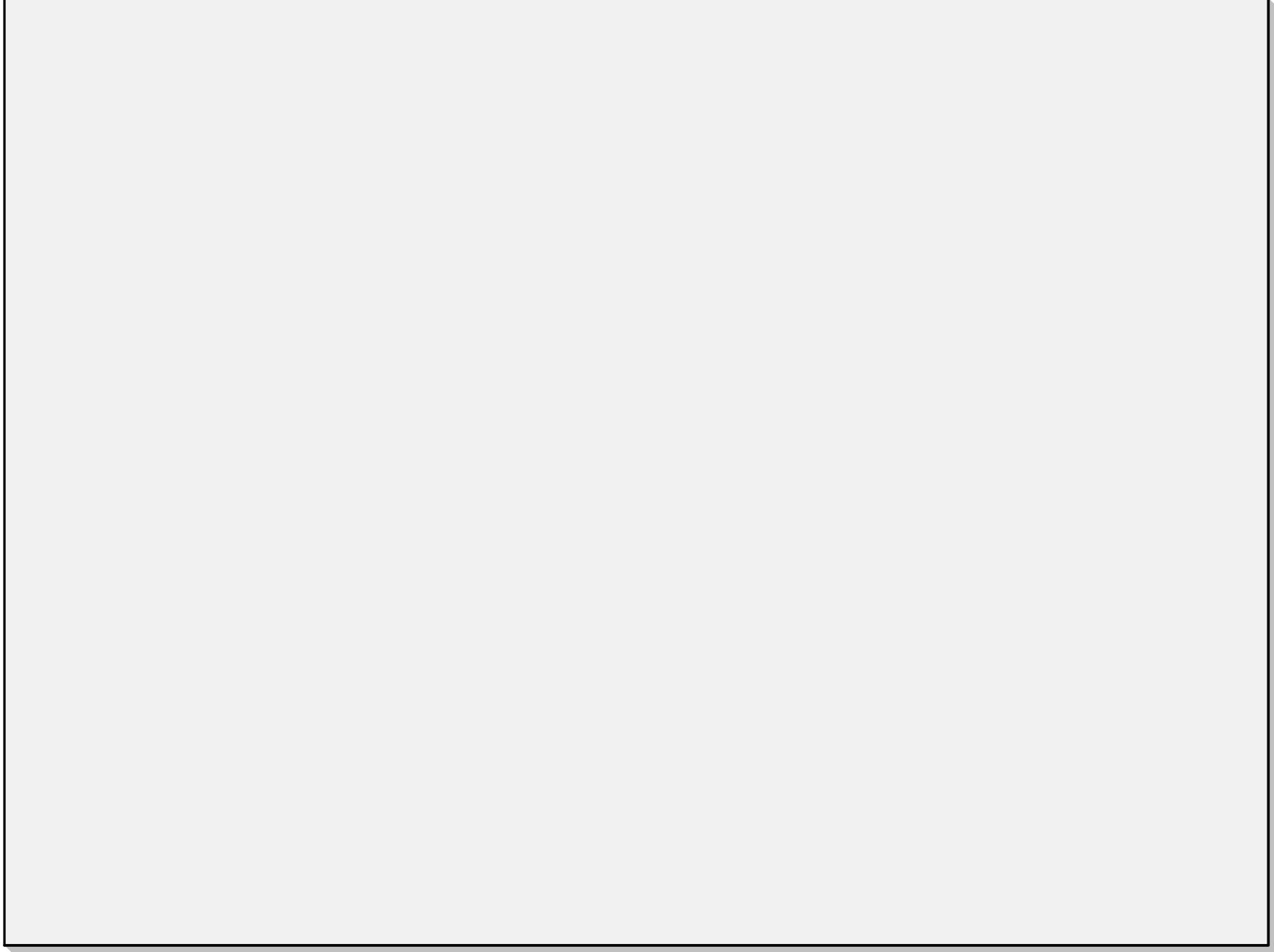
PROSPETTO SUD-OVEST



PROSPETTO SUD-EST



PROSPETTO



PROSPETTO