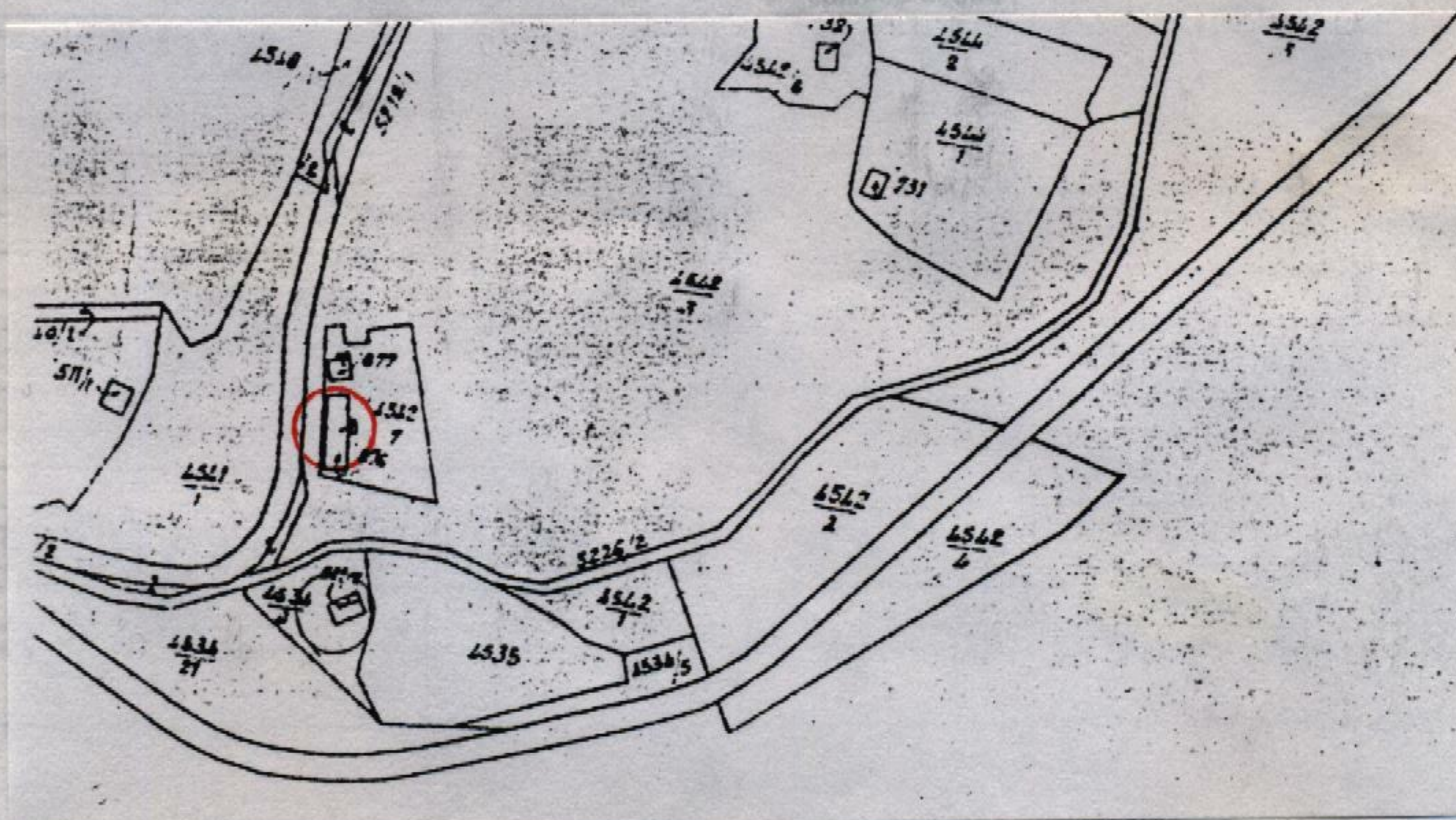


PIANO REGOLATORE GENERALE DI SAN LORENZO IN BANALE
Rilevazione degli insediamenti storici - EDIFICI STORICI ISOLATI

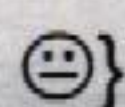
Unità Edilizia n°	43	Manufatto Storico n°	
Comprensorio	: C.8	Foglio di mappa	: 25
Comune amministrativo	: San Lorenzo in Banale	N. di particella ed.	: • 846
Comune catastale	: San Lorenzo in Banale	Data rilievo	: autunno 1998
Località e Via	: Nembia	Rilevatore analisi	: Ilaria Rigotti



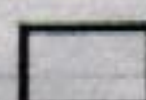
Immagine fotografica



Estratto catastale in scala 1: 2.880



Punto di vista dell'immagine fotografica.



Perimetro dell'unità edilizia.

Unità Edilizia n° 43 - Manufatto Storico n°

ANALISI

1. Tipologia funzionale:	UNITA' EDILIZIA:	edificio residenziale:	A
		- p.t. ad uso comm.le - artig. utilizzato	a1
		- p.t. ad uso comm.le - artig. non utilizzato	a2
		edificio produttivo	B
		edificio speciale	C
		edificio ad uso agricolo-zootecnico	D
		edificio rustico-baita	E
		edificio accessorio	F
MANUFATTO:	elemento puntuale	G1	
	elemento lineare	G2	
1.1. Destinazione d'uso originaria dell'unità edilizia:			
		conservata	
		modificata parzialmente	
		modificata totalmente	
1.2. Stato della proprietà dell'unità edilizia:			
Privata		Comune	
Stato		ITEA	
Provincia Autonoma di Trento		Enti ed Ass. religiose	
2. Epoca di costruzione:			
		anteriore al 1860	8
		tra il 1860 e il 1939	6
		posteriore al 1939	4
3. Tipologia architettonica storica dell'unità edilizia:			
		alta definizione	8
		media definizione	6
		bassa definizione	4
		nessuna definizione	0
4. Permanenza dei caratteri formali tradizionali:			
volumetrici		2	1
costruttivi		2	1
complementari		2	1
aspetti decorativi		2	1
TOTALE			
5. Degrado strutturale:			
		nullo	
		medio	
		elevato	
6. Grado di utilizzo dell'unità edilizia:			
		utilizzato	
		sottoutilizzato	
		in stato di abbandono	
7. Spazi di pertinenza:			
		alta qualità	
		media qualità	
		bassa qualità	
8. Materiale costruttivo :			
		muratura intonacata	
		pietra a vista	
		legno	
		altro	
9. Tipo di copertura :			
		a quattro falde	
		a due falde	
		a falda unica	
10. Materiali di copertura:			
		coppi	
		tegole	
		lamiera	
		inesistente	
11. Vincoli legislativi:			
Legge 1497/1939		Legge 1089/1939	Art.8 N.d.A./P.U.P.
12. Categ. d'interv. piano vigente:			
13. Note:			

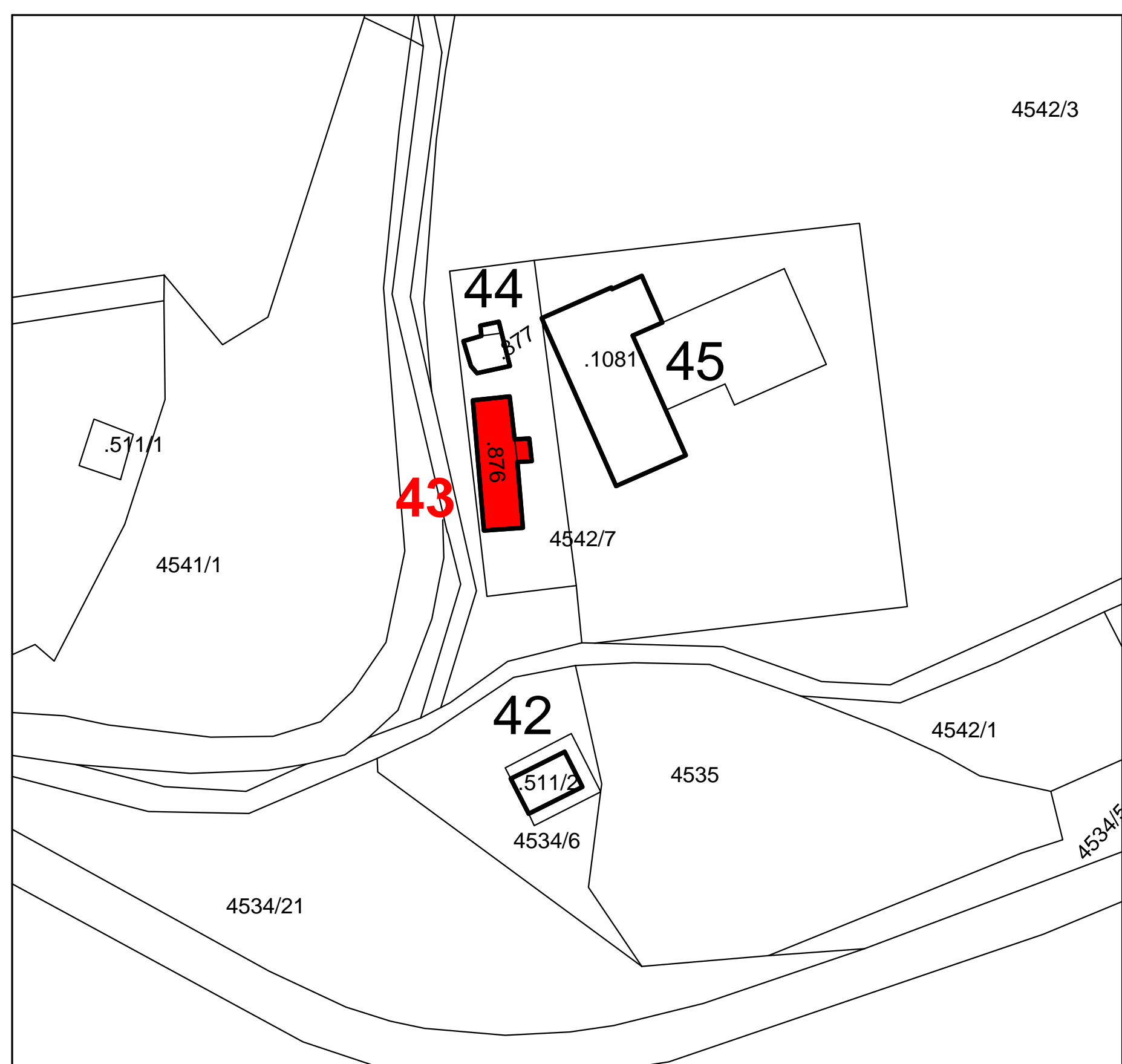
PROGETTO

14. Categ. d'intervento prevista:	RESTAURAZIONE EDILIZIA
15. Prescrizioni particolari:	
15.1. Interventi specifici ammessi:	
16. Categoria d'intervento prevista per gli spazi di pertinenza:	

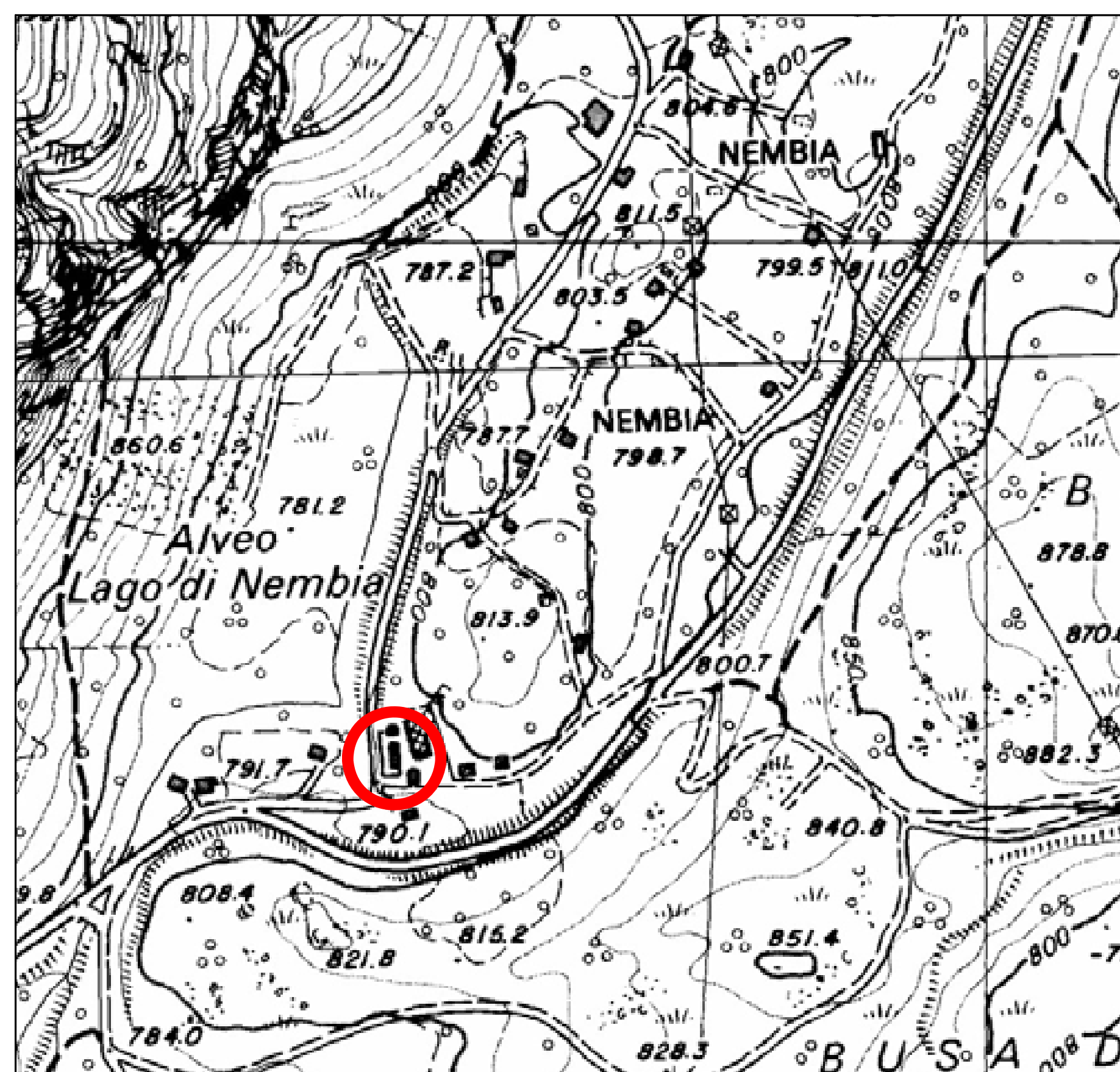
CENSIMENTO FOTOGRAFICO DEL PATRIMONIO EDILIZIO DEGLI INSEDIAMENTI STORICI - EDIFICI STORICI ISOLATI

Comune catastale :	S.Lorenzo in Banale	n. di particella ed. :	.876	Unità edilizia n° 43
Comune amministrativo :	S.Lorenzo in Banale	Località :	Nembia	

ESTRATTO MAPPA CATASTALE - scala 1: 2000



CARTA TECNICA P.A.T. - scala 1: 10000



DOCUMENTAZIONE FOTOGRAFICA



PROSPETTO SUD-EST



PROSPETTO NORD-EST



PROSPETTO SUD-OVEST



PROSPETTO NORD-OVEST