

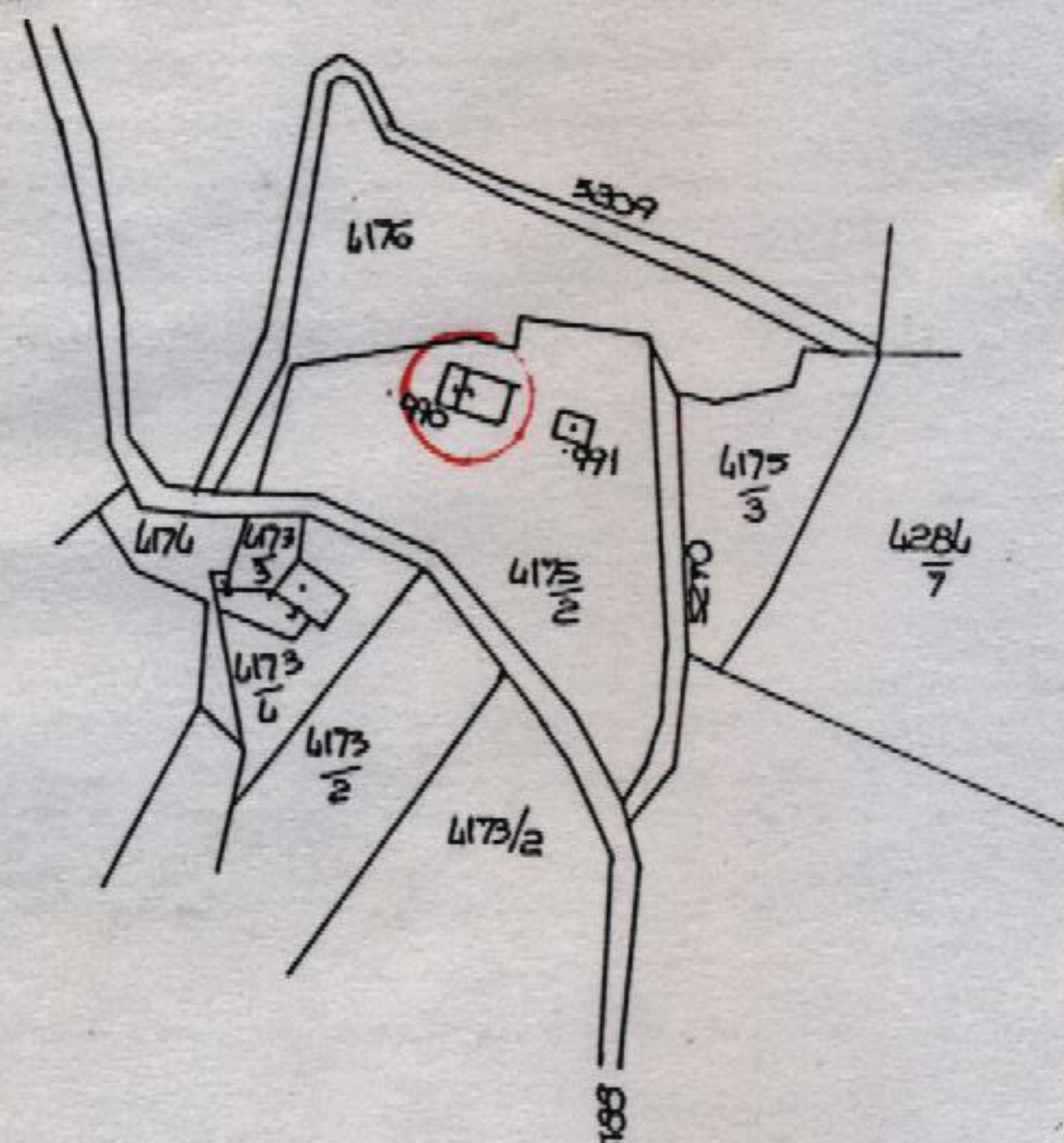
PIANO REGOLATORE GENERALE DI SAN LORENZO IN BANALE

Rilevazione degli insediamenti storici - EDIFICI STORICI ISOLATI

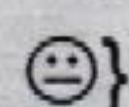
Unità Edilizia n°	173	Manufatto Storico n°	
Comprensorio	: C.8	Foglio di mappa	: 28
Comune amministrativo	: San Lorenzo in Banale	N. di particella ed.	: 990-991 (vecchia 465/1-2)
Comune catastale	: San Lorenzo in Banale	Data rilievo	: autunno 1998
Località e Via	: MOLINE	Rilevatore analisi	: Ilaria Rigotti



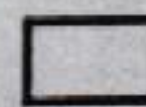
Immagine fotografica



Estratto catastale in scala 1: 2.880



Punto di vista dell'immagine fotografica.



Perimetro dell'unità edilizia.

ANALISI

1. Tipologia funzionale:	UNITA' EDILIZIA:	edificio residenziale:	A	
		- p.t. ad uso comm.le - artig. utilizzato	a1	
		- p.t. ad uso comm.le - artig. non utilizzato	a2	
		edificio produttivo	B	
		edificio speciale	C	
		edificio ad uso agricolo-zootecnico	D	
		edificio rustico-baita	E	
		edificio accessorio	F	
MANUFATTO:	elemento puntuale	G1		
	elemento lineare	G2		
1.1. Destinazione d'uso originaria dell'unità edilizia:	conservata			
	modificata parzialmente			
	modificata totalmente			
1.2. Stato della proprietà dell'unità edilizia:	Privata		Comune	
	Stato		ITEA	
	Provincia Autonoma di Trento		Enti ed Ass. religiose	
2. Epoca di costruzione:	anteriore al 1860			8
	tra il 1860 e il 1939			6
	posteriore al 1939			4
3. Tipologia architettonica storica dell'unità edilizia:	alta definizione			8
	media definizione			6
	bassa definizione			4
	nessuna definizione			0
4. Permanenza dei caratteri formali tradizionali:	volumetrici	2	1	0
	costruttivi	2	1	0
	complementari	2	1	0
	aspetti decorativi	2	1	0
	TOTALE			
5. Degrado strutturale:	nullo			
	medio			
	elevato			
6. Grado di utilizzo dell'unità edilizia:	utilizzato			
	sottoutilizzato			
	in stato di abbandono			
7. Spazi di pertinenza:	alta qualità			
	media qualità			
	bassa qualità			
8. Materiale costruttivo :	muratura intonacata			
	pietra a vista			
	legno			
	altro			
9. Tipo di copertura :	a quattro falde			
	a due falde			
	a falda unica			
10. Materiali di copertura:	coppi			
	tegole TIPO COPPO			
	lamiera			
	inesistente			
11. Vincoli legislativi:	Legge 1497/1939	Legge 1089/1939	Art.8 N.d.A./P.U.P.	
12. Categ. d'interv. piano vigente:				
13. Note:				

PROGETTO

14. Categ. d'intervento prevista:	RESTAURAZIONE EDILIZIA
15. Prescrizioni particolari:	
15.1. Interventi specifici ammessi:	
16. Categoria d'intervento prevista per gli spazi di pertinenza:	

CENSIMENTO FOTOGRAFICO DEL PATRIMONIO EDILIZIO DEGLI INSEDIAMENTI STORICI - EDIFICI STORICI ISOLATI

Comune catastale : S.Lorenzo in Banale

n. di particella ed. :

.990

Unità edilizia

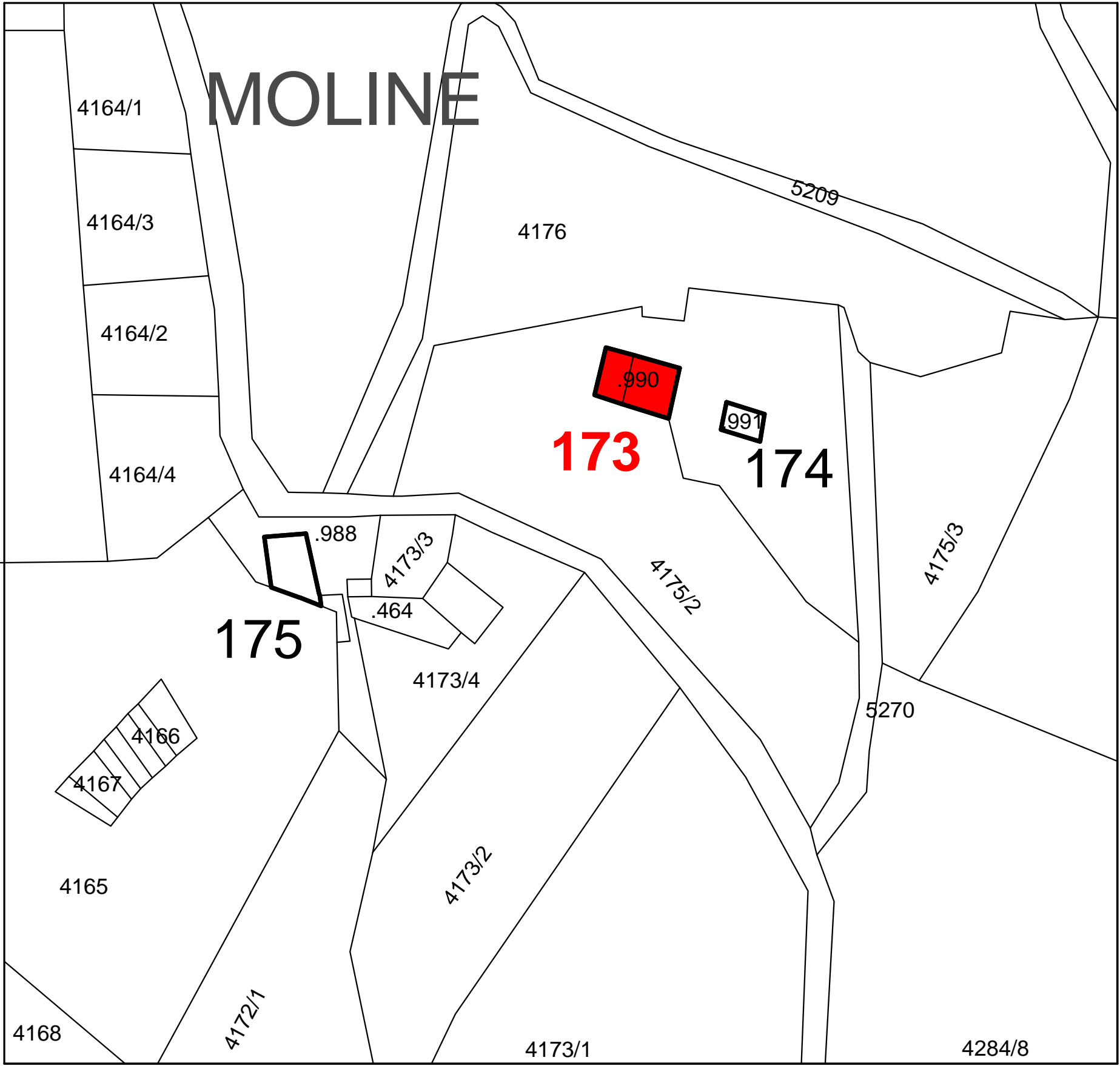
Comune amministrativo : S.Lorenzo in Banale

Località :

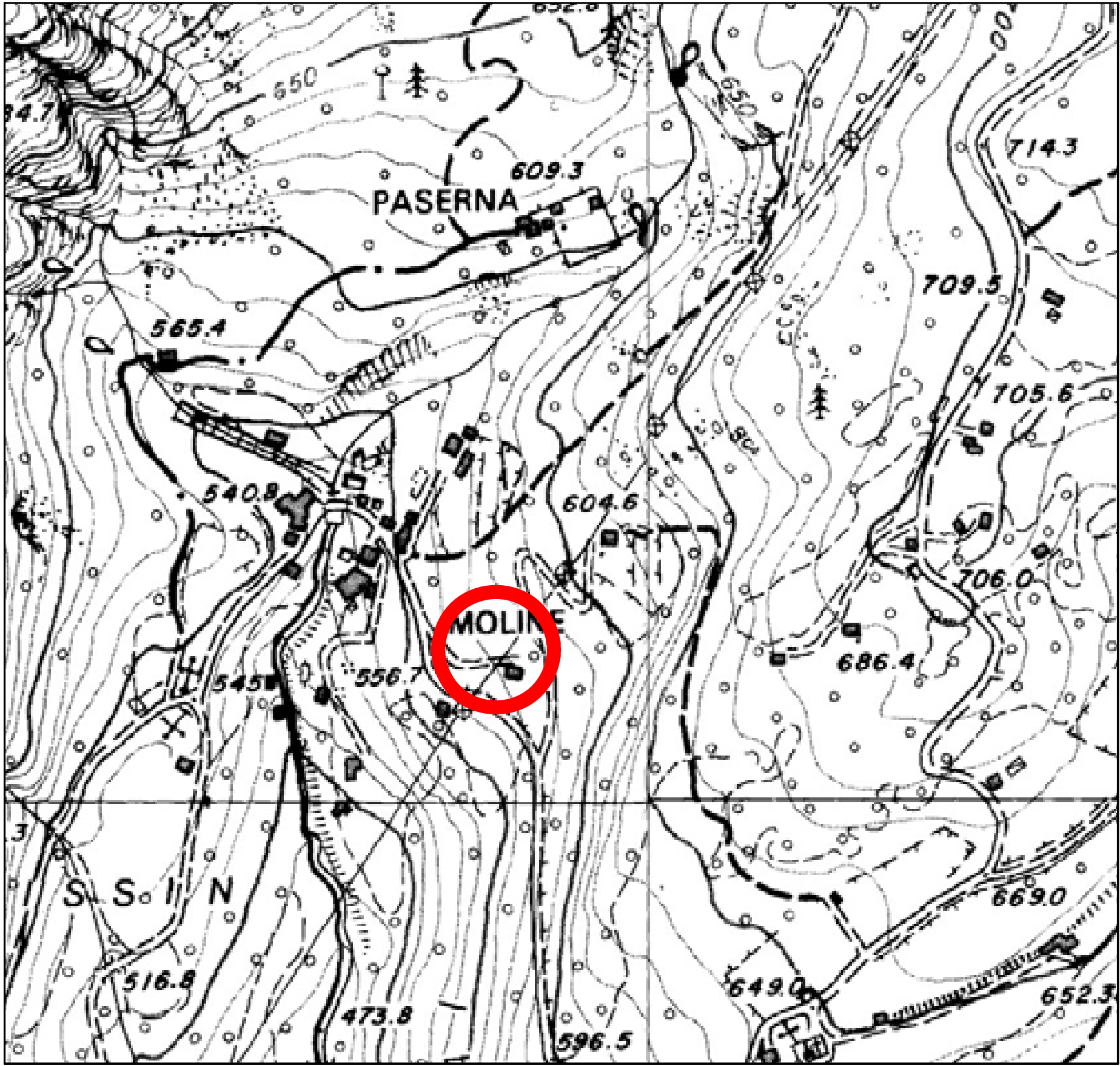
Moline

n° 173

ESTRATTO MAPPA CATASTALE - scala 1: 2000



CARTA TECNICA P.A.T. - scala 1: 10000



DOCUMENTAZIONE FOTOGRAFICA



PROSPETTO NORD



PROSPETTO SUD



PROSPETTO EST



PROSPETTO OVEST