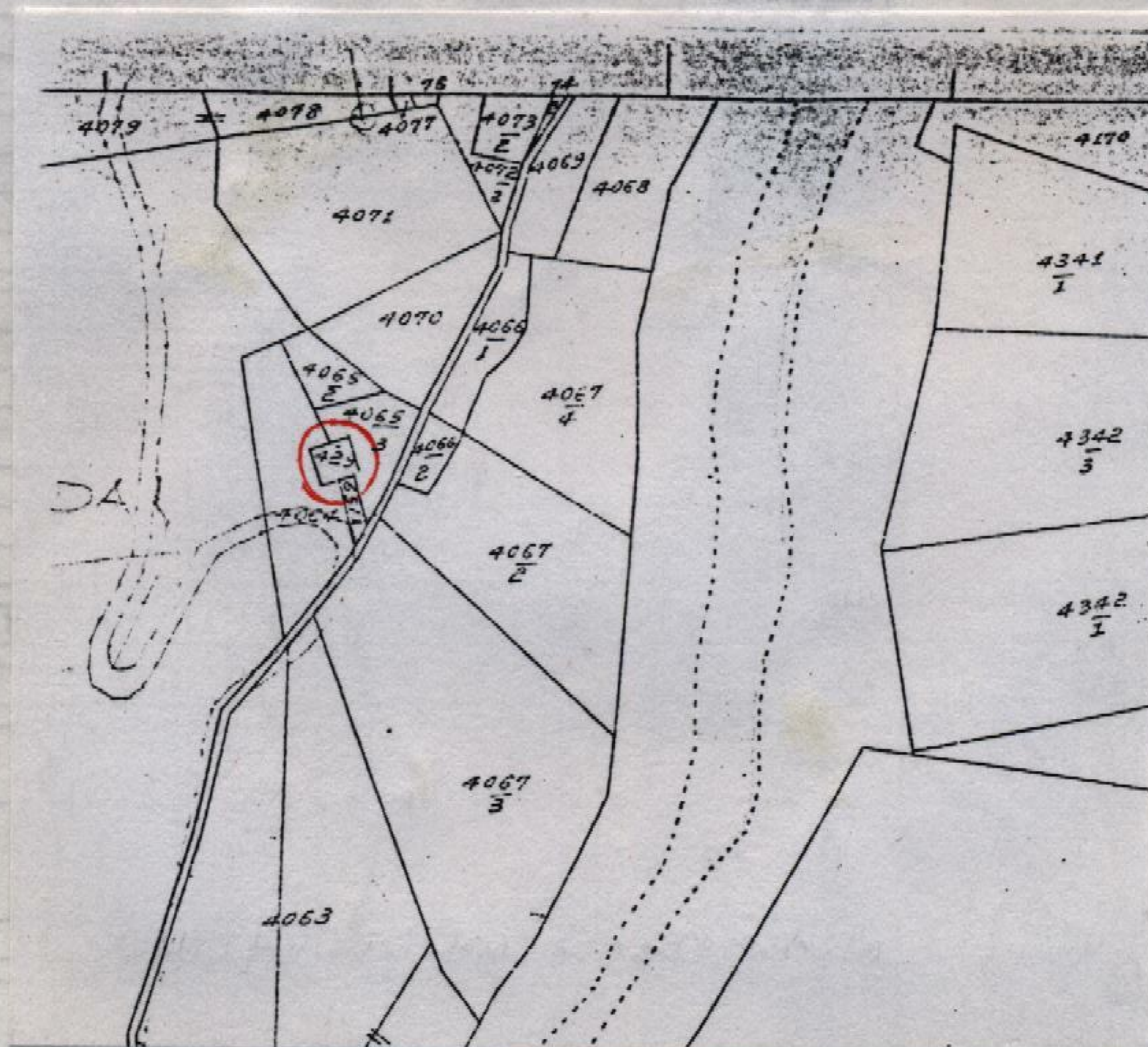


PIANO REGOLATORE GENERALE DI SAN LORENZO IN BANALE
Rilevazione degli insediamenti storici - EDIFICI STORICI ISOLATI

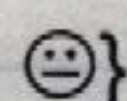
Unità Edilizia n°	184	Manufatto Storico n°	
Comprensorio	: C.8	Foglio di mappa	: 32
Comune amministrativo	: San Lorenzo in Banale	N. di particella ed.	: 429
Comune catastale	: San Lorenzo in Banale	Data rilievo	: autunno 1998
Località e Via	: <i>Moline</i>	Rilevatore analisi	: Ilaria Rigotti



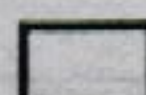
Immagine fotografica



Estratto catastale in scala 1: 2.880



Punto di vista dell'immagine fotografica.



Perimetro dell'unità edilizia.

ANALISI

1. Tipologia funzionale:	UNITA' EDILIZIA:	edificio residenziale:	A		
		- p.t. ad uso comm.le - artig. utilizzato	a1		
		- p.t. ad uso comm.le - artig. non utilizzato	a2		
		edificio produttivo	B		
		edificio speciale	C		
		edificio ad uso agricolo-zootecnico	D		
		edificio rustico-baita	E		
		edificio accessorio	F		
	MANUFATTO:	elemento puntuale	G1		
		elemento lineare	G2		
1.1. Destinazione d'uso originaria dell'unità edilizia:		conservata			
		modificata parzialmente			
		modificata totalmente			
1.2. Stato della proprietà dell'unità edilizia:		Privata		Comune	
		Stato		ITEA	
		Provincia Autonoma di Trento		Enti ed Ass. religiose	
2. Epoca di costruzione:		anteriore al 1860	8		
		tra il 1860 e il 1939	6		
		posteriore al 1939	4		
3. Tipologia architettonica storica dell'unità edilizia:		alta definizione	8		
		media definizione	6		
		bassa definizione	4		
		nessuna definizione	0		
4. Permanenza dei caratteri formali tradizionali:		volumetrici	2	1	0
		costruttivi	2	1	0
		complementari	2	1	0
		aspetti decorativi	2	1	0
		TOTALE			
5. Degrado strutturale:		nullo			
		medio			
		elevato			
6. Grado di utilizzo dell'unità edilizia:		utilizzato			
		sottoutilizzato			
		in stato di abbandono			
7. Spazi di pertinenza:		alta qualità			
		media qualità			
		bassa qualità			
8. Materiale costruttivo :		muratura intonacata			
		pietra a vista			
		legno			
		altro			
9. Tipo di copertura :		a quattro falde			
		a due falde			
		a falda unica			
10. Materiali di copertura:		coppi			
		tegole			
		lamiera			
		inesistente			
11. Vincoli legislativi:		Legge 1497/1939	Legge 1089/1939	Art.8 N.d.A./P.U.P.	
12. Categ. d'interv. piano vigente:					
13. Note:					

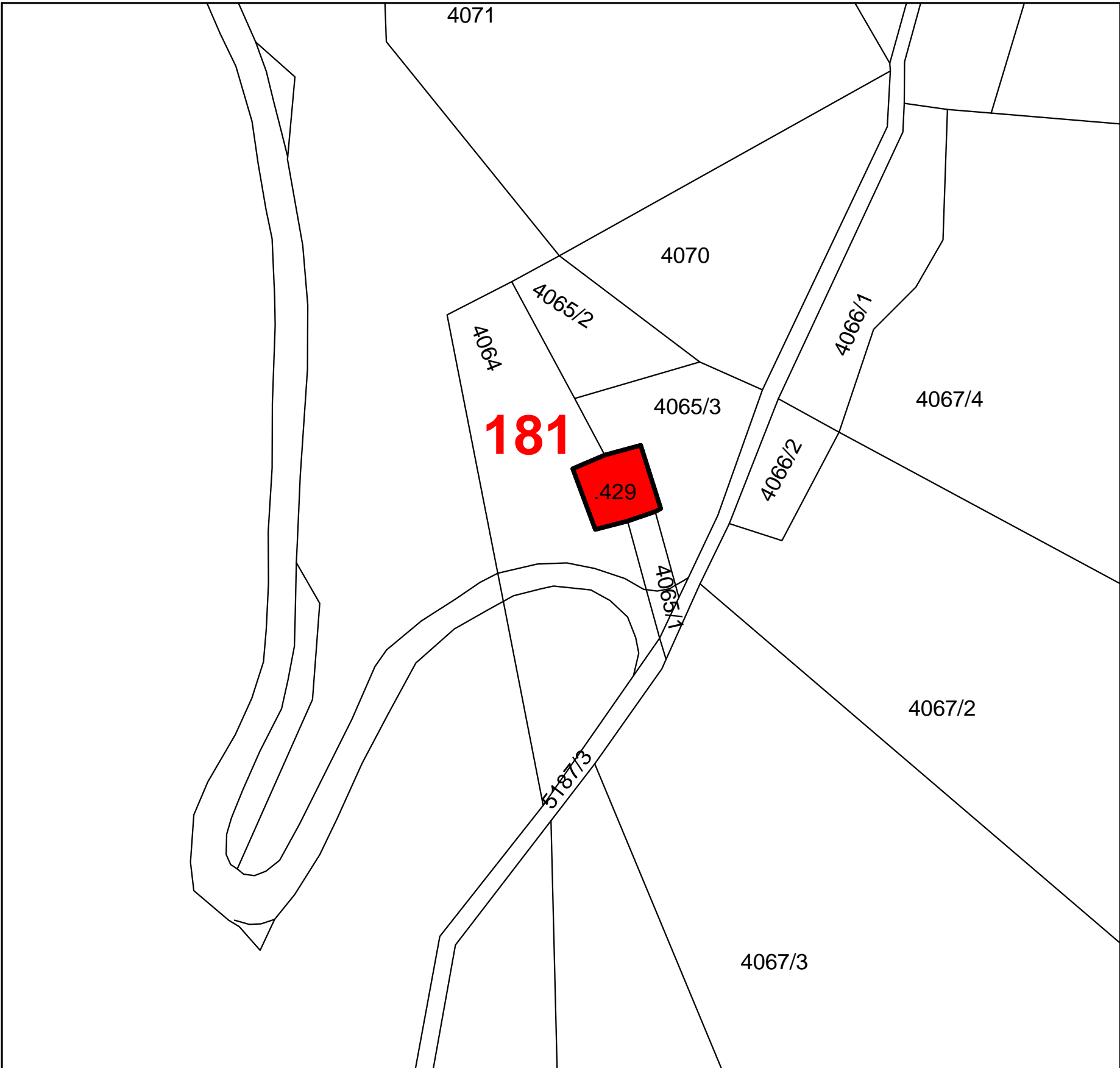
PROGETTO

14. Categ. d'intervento prevista:	RISPARZIO CONSERVATIVO
15. Prescrizioni particolari:	
15.1. Interventi specifici ammessi:	
16. Categoria d'intervento prevista per gli spazi di pertinenza:	

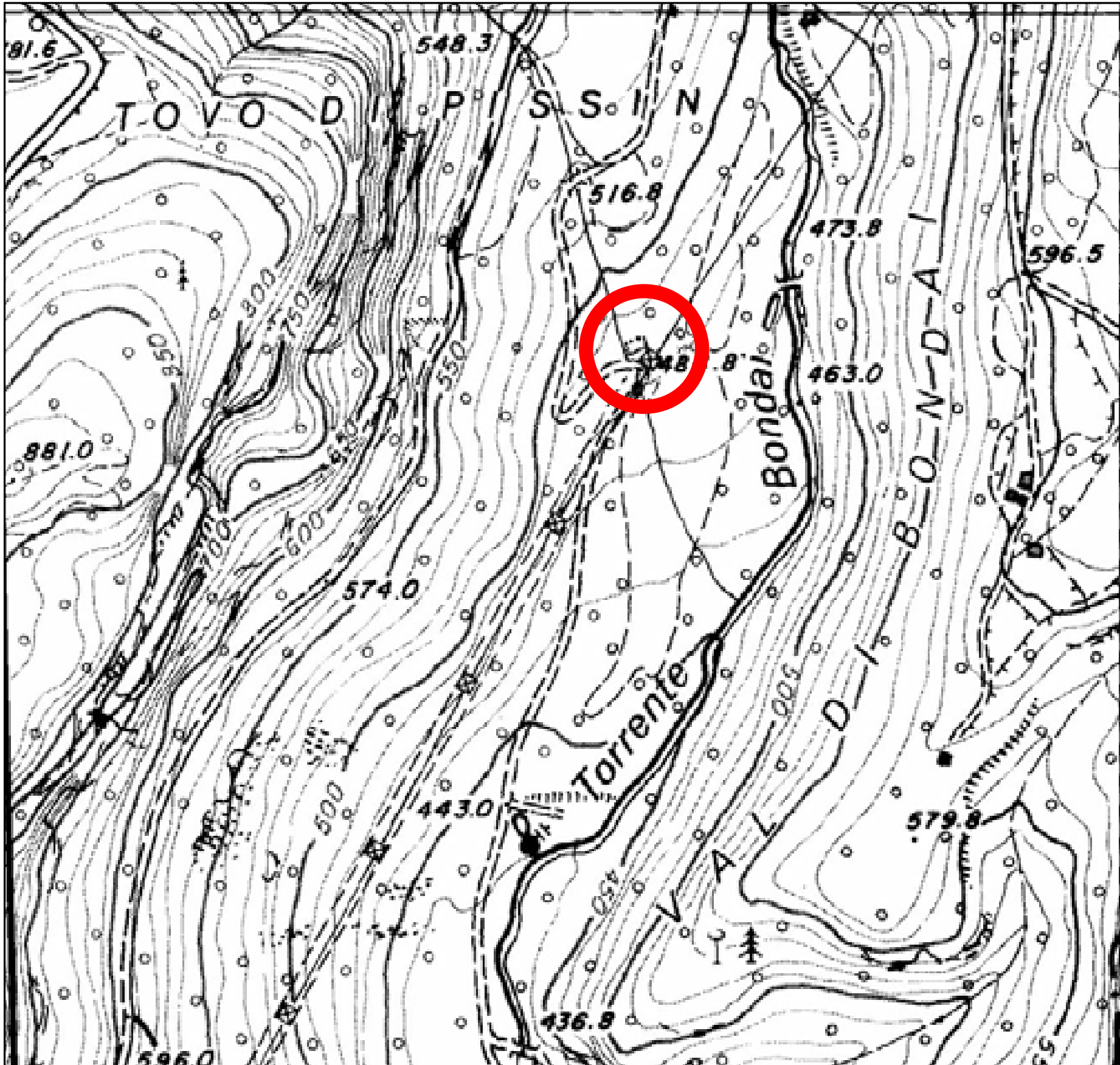
CENSIMENTO FOTOGRAFICO DEL PATRIMONIO EDILIZIO DEGLI INSEDIAMENTI STORICI - EDIFICI STORICI ISOLATI

Comune catastale : S.Lorenzo in Banale	n. di particella ed. : .429	Unità edilizia n° 181
Comune amministrativo : S.Lorenzo in Banale	Località : Moline	

ESTRATTO MAPPA CATASTALE - scala 1: 2000



CARTA TECNICA P.A.T. - scala 1: 10000



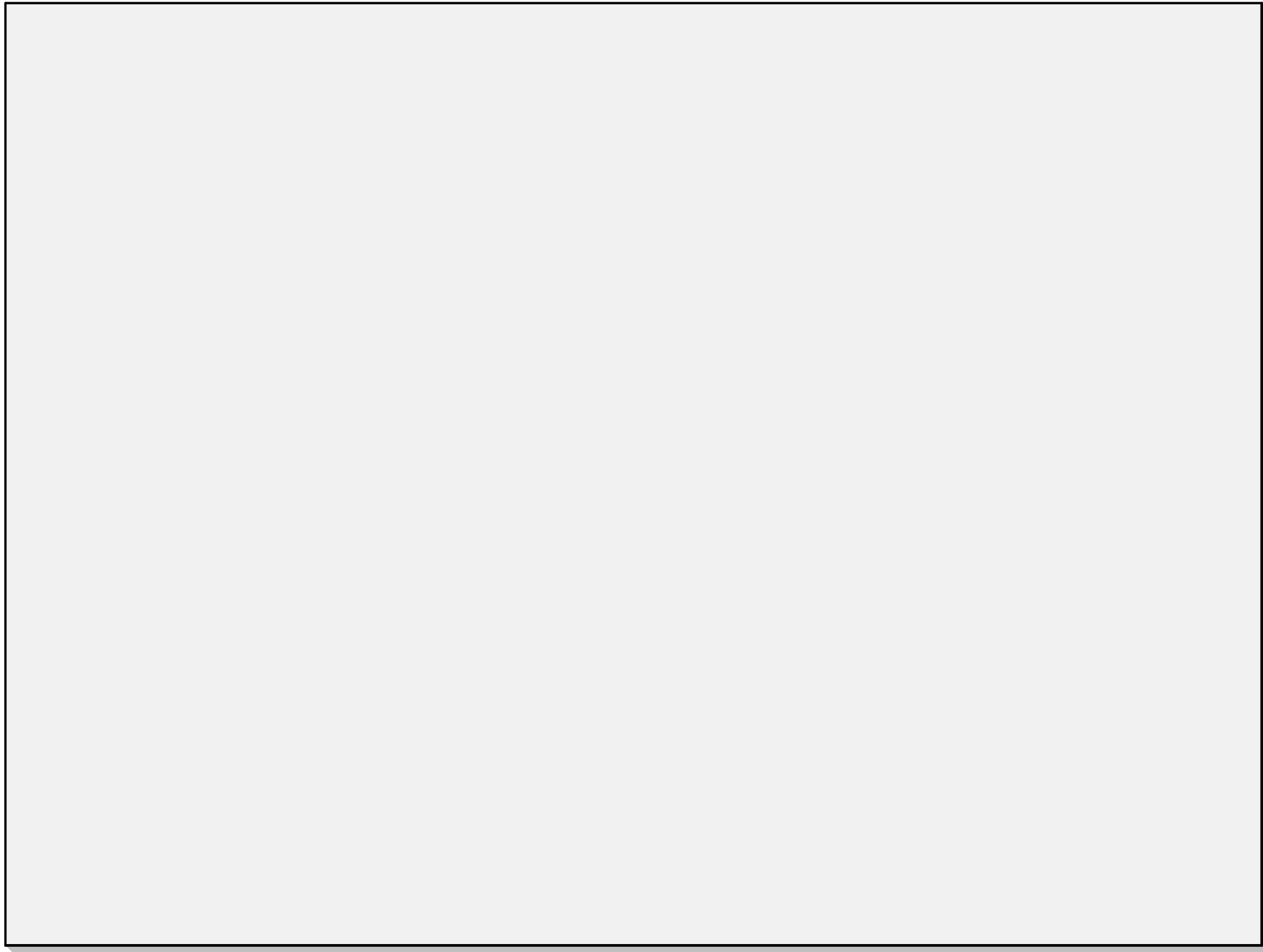
DOCUMENTAZIONE FOTOGRAFICA



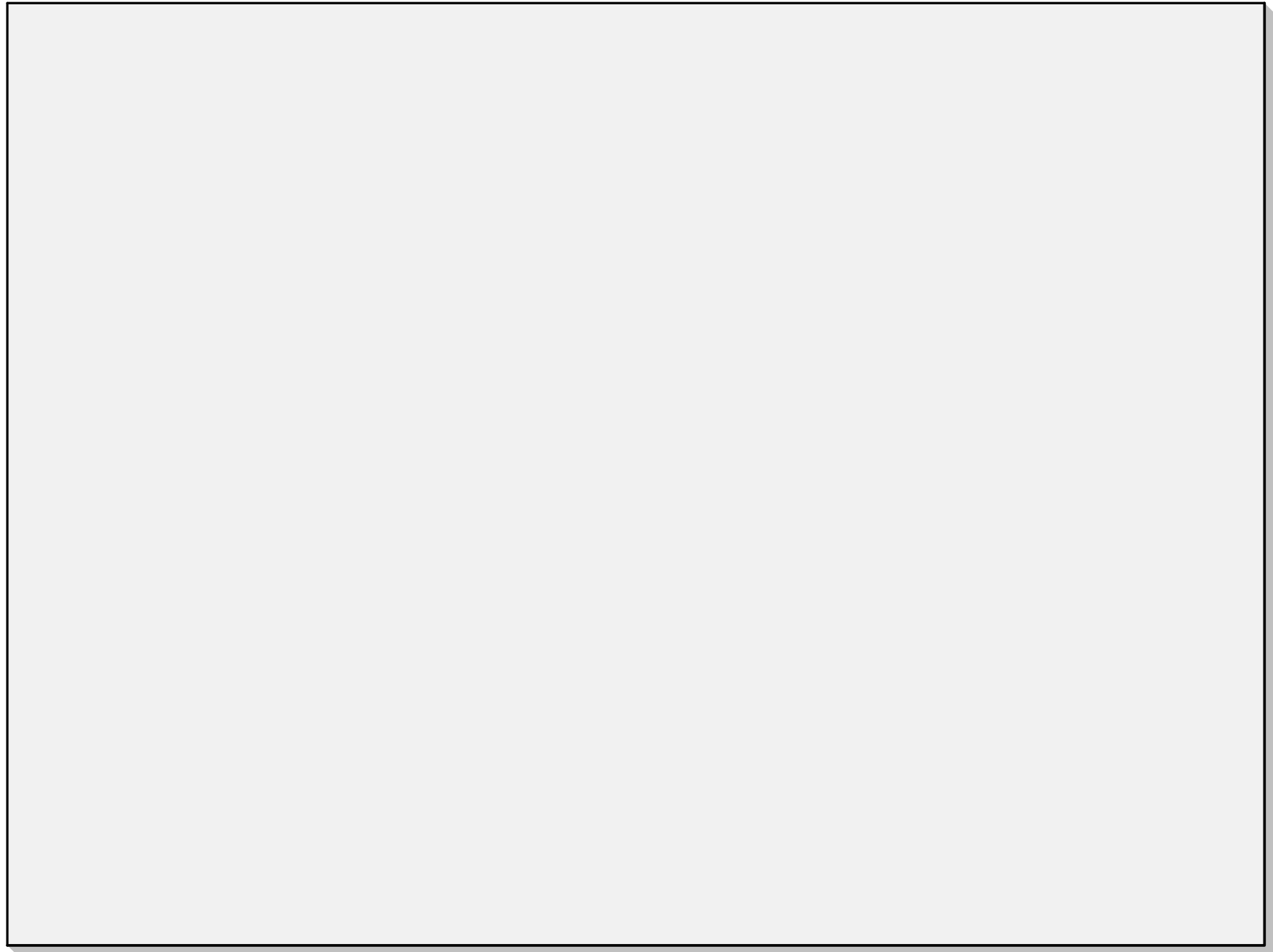
PROSPETTO SUD-EST



PROSPETTO SUD



PROSPETTO



PROSPETTO