

Rilevazione degli insediamenti storici - EDIFICI STORICI ISOLATI

A photograph of a small, two-story stone building, possibly a house or barn, situated in a snowy, mountainous landscape. The building is surrounded by snow-covered ground and bare trees. The sky is overcast.

A hand-drawn map of a military installation, likely a base or camp. The map features several buildings, roads, and numerical labels. A red circle highlights a specific building labeled '1012'. Other buildings are labeled with numbers like '1019', '1020', '1021', '1022', '1023', '1024', '1025', '1026', '1027', '1028', '1029', '1030', '1031', '1032', '1033', '1034', '1035', '1036', '1037', '1038', '1039', '1040', '1041', '1042', '1043', '1044', '1045', '1046', '1047', '1048', '1049', '1050'. Roads are indicated by dashed lines. Numerical labels like '4443', '4444', '4445', '4446', '4447', '4448', '4449', '4450', '4451', '4452', '4453', '4454', '4455', '4456', '4457', '4458', '4459', '4460', '4461', '4462', '4463', '4464', '4465', '4466', '4467', '4468', '4469', '4470', '4471', '4472', '4473', '4474', '4475', '4476', '4477', '4478', '4479', '4480', '4481', '4482', '4483', '4484', '4485', '4486', '4487', '4488', '4489', '4490', '4491', '4492', '4493', '4494', '4495', '4496', '4497', '4498', '4499', '4500' are scattered throughout the map. A red circle highlights a building labeled '1012' in the center of the map.

☹ }

11

Perimetro dell'unità edilizia

ANALISI

1. Tipologia funzionale:	UNITA' EDILIZIA:	edificio residenziale:	A	
		- p.t. ad uso comm.le - artig. utilizzato	a1	
		- p.t. ad uso comm.le - artig. non utilizzato	a2	
		edificio produttivo	B	
		edificio speciale	C	
		edificio ad uso agricolo-zootecnico	D	
		edificio rustico-baita	E	
		edificio accessorio	F	
MANUFATTO:	elemento puntuale	G1		
	elemento lineare	G2		
1.1. Destinazione d'uso originaria dell'unità edilizia:		conservata		
		modificata parzialmente		
		modificata totalmente		
1.2. Stato della proprietà dell'unità edilizia:	Privata		Comune	
	Stato		ITEA	
	Provincia Autonoma di Trento		Enti ed Ass. religiose	
2. Epoca di costruzione:	anteriore al 1860	8		
	tra il 1860 e il 1939	6		
	posteriore al 1939	4		
3. Tipologia architettonica storica dell'unità edilizia:	alta definizione	8		
	media definizione	6		
	bassa definizione	4		
	nessuna definizione	0		
4. Permanenza dei caratteri formali tradizionali:	volumetrici	2	1	0
	costruttivi	2	1	0
	complementari	2	1	0
	aspetti decorativi	2	1	0
	TOTALE			
5. Degrado strutturale:	nullo			
	medio			
	elevato			
6. Grado di utilizzo dell'unità edilizia:	utilizzato			
	sottoutilizzato			
	in stato di abbandono			
7. Spazi di pertinenza:	alta qualità			
	media qualità			
	bassa qualità			
8. Materiale costruttivo :	muratura intonacata			
	pietra a vista			
	legno			
	altro			
9. Tipo di copertura :	a quattro falde			
	a due falde			
	a falda unica			
10. Materiali di copertura:	coppi			
	tegole			
	lamiera			
	inesistente			
11. Vincoli legislativi:	Legge 1497/1939	Legge 1089/1939	Art.8 N.d.A./P.U.P.	
12. Categ. d'interv. piano vigente:				
13. Note:				

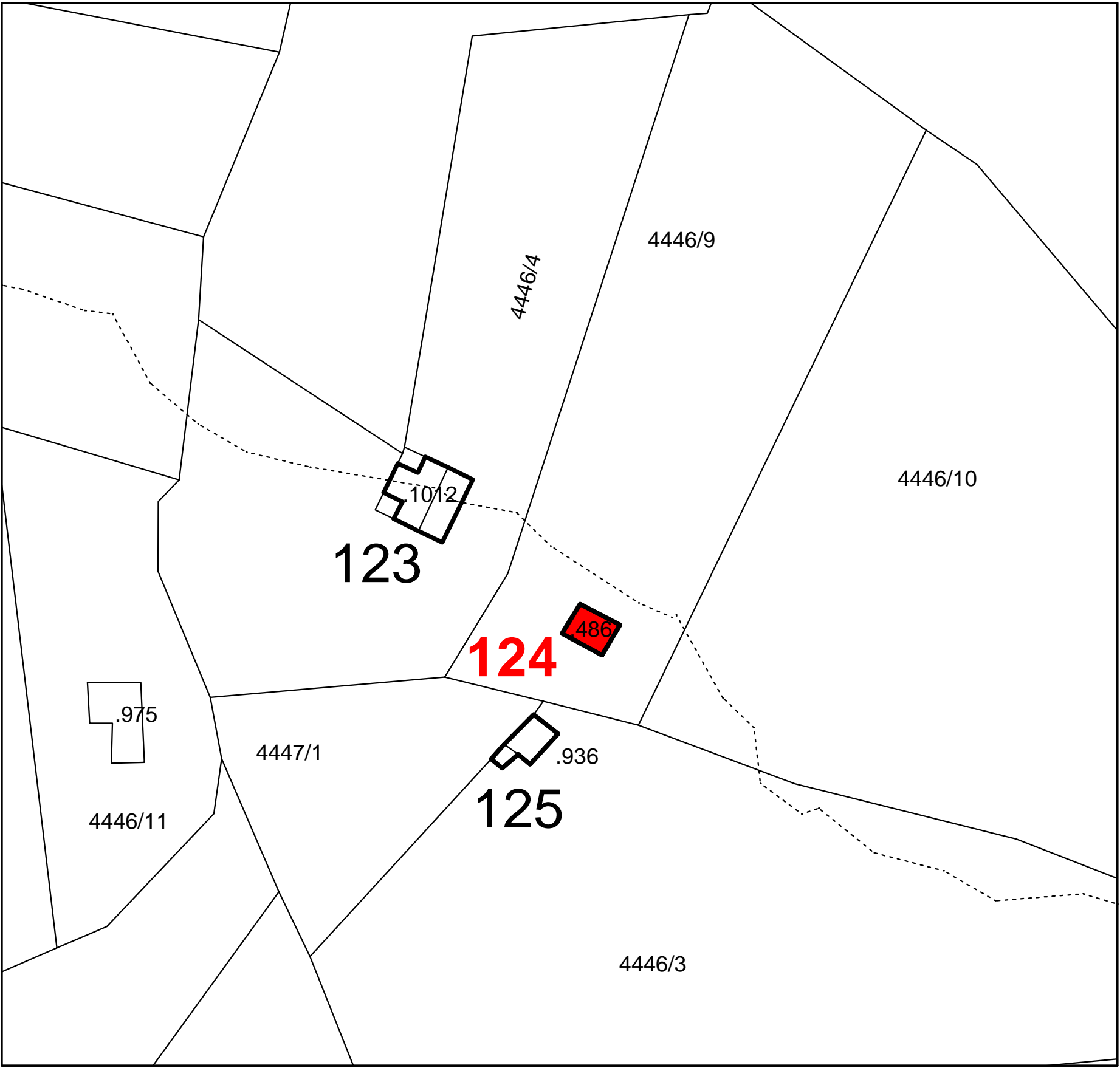
PROGETTO

14. Categ. d'intervento prevista:	RISTRUTTURAZIONE EDILIZIA
15. Prescrizioni particolari:	
15.1. Interventi specifici ammessi:	
16. Categoria d'intervento prevista per gli spazi di pertinenza:	

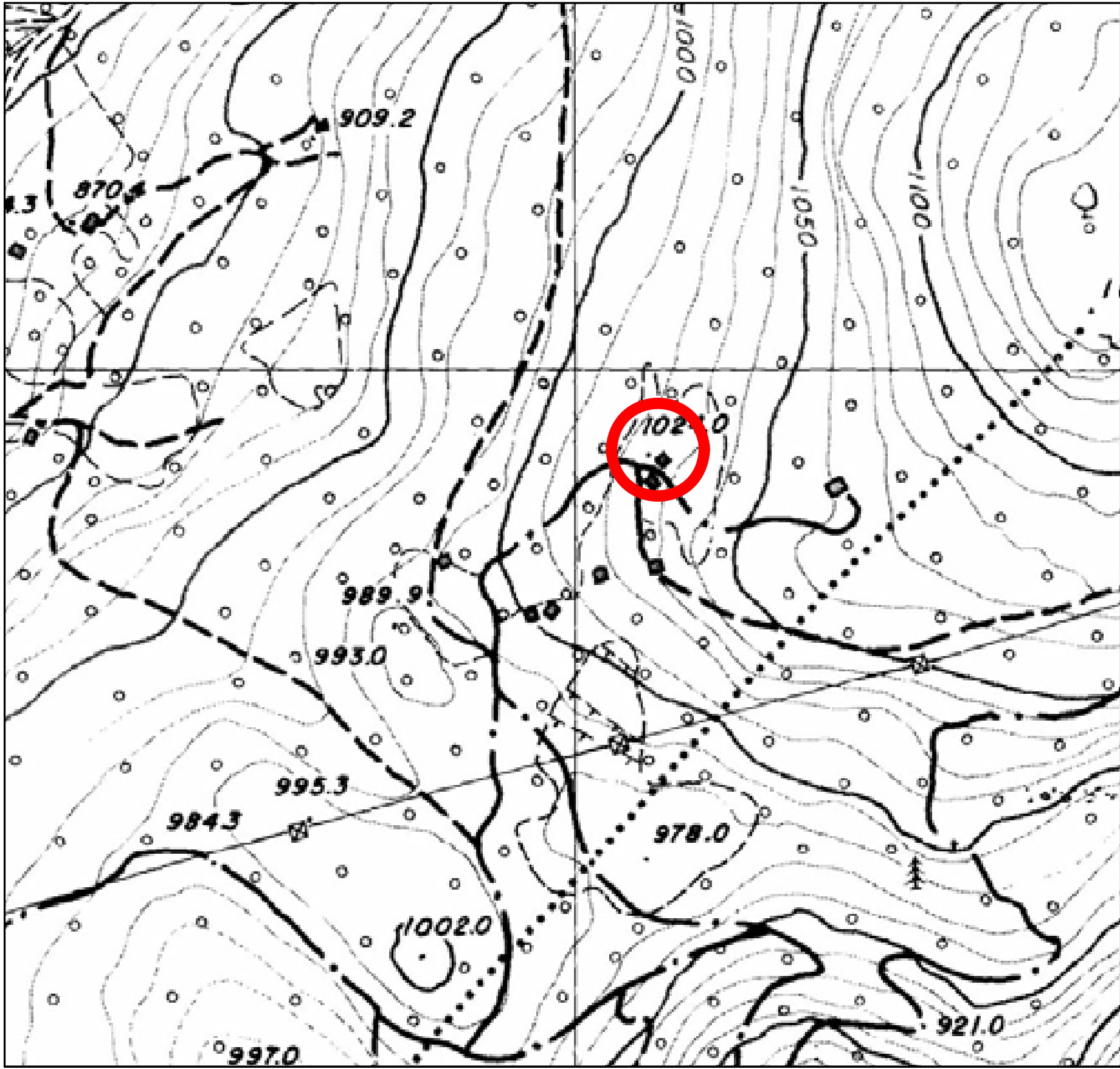
CENSIMENTO FOTOGRAFICO DEL PATRIMONIO EDILIZIO DEGLI INSEDIAMENTI STORICI - EDIFICI STORICI ISOLATI

Comune catastale : S.Lorenzo in Banale	n. di particella ed. : .486	Unità edilizia n° 124
Comune amministrativo : S.Lorenzo in Banale	Località : Bael	

ESTRATTO MAPPA CATASTALE - scala 1: 2000



CARTA TECNICA P.A.T. - scala 1: 10000



DOCUMENTAZIONE FOTOGRAFICA



PROSPETTO SUD



PROSPETTO NORD



PROSPETTO OVEST



PROSPETTO EST