

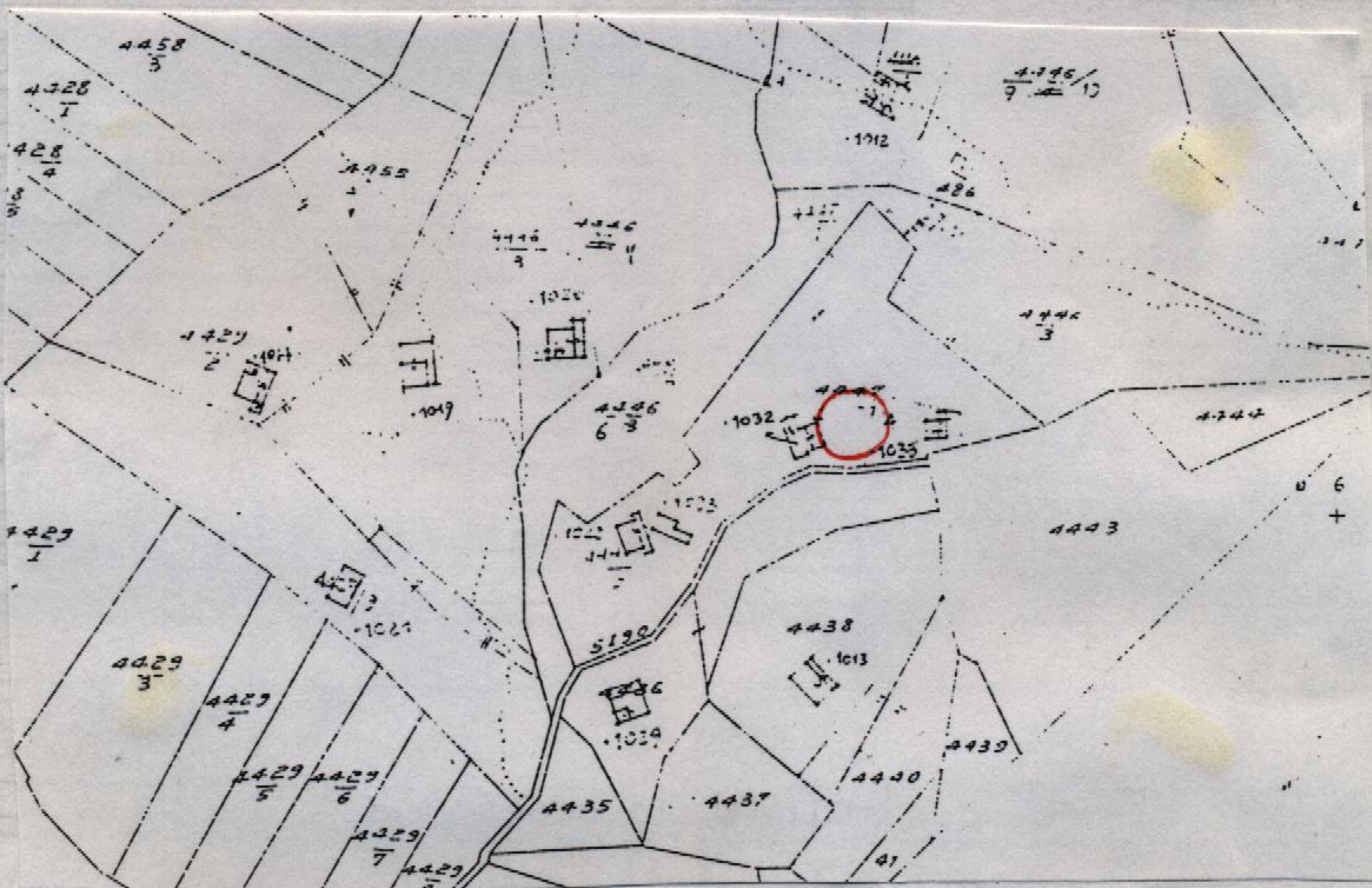
PIANO REGOLATORE GENERALE DI SAN LORENZO IN BANALE

Rilevazione degli insediamenti storici - EDIFICI STORICI ISOLATI

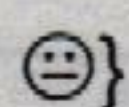
Unità Edilizia n°	128	Manufatto Storico n°	
Comprensorio	: C.8	Foglio di mappa	: 33
Comune amministrativo	: San Lorenzo in Banale	N. di particella ed.	: 4447/4
Comune catastale	: San Lorenzo in Banale	Data rilievo	: autunno 1998
Località e Via	: <i>bael</i>	Rilevatore analisi	: Ilaria Rigotti



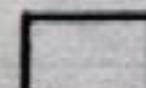
Immagine fotografica



Estratto catastale in scala 1: 2.880



Punto di vista dell'immagine fotografica.



Perimetro dell'unità edilizia

ANALISI

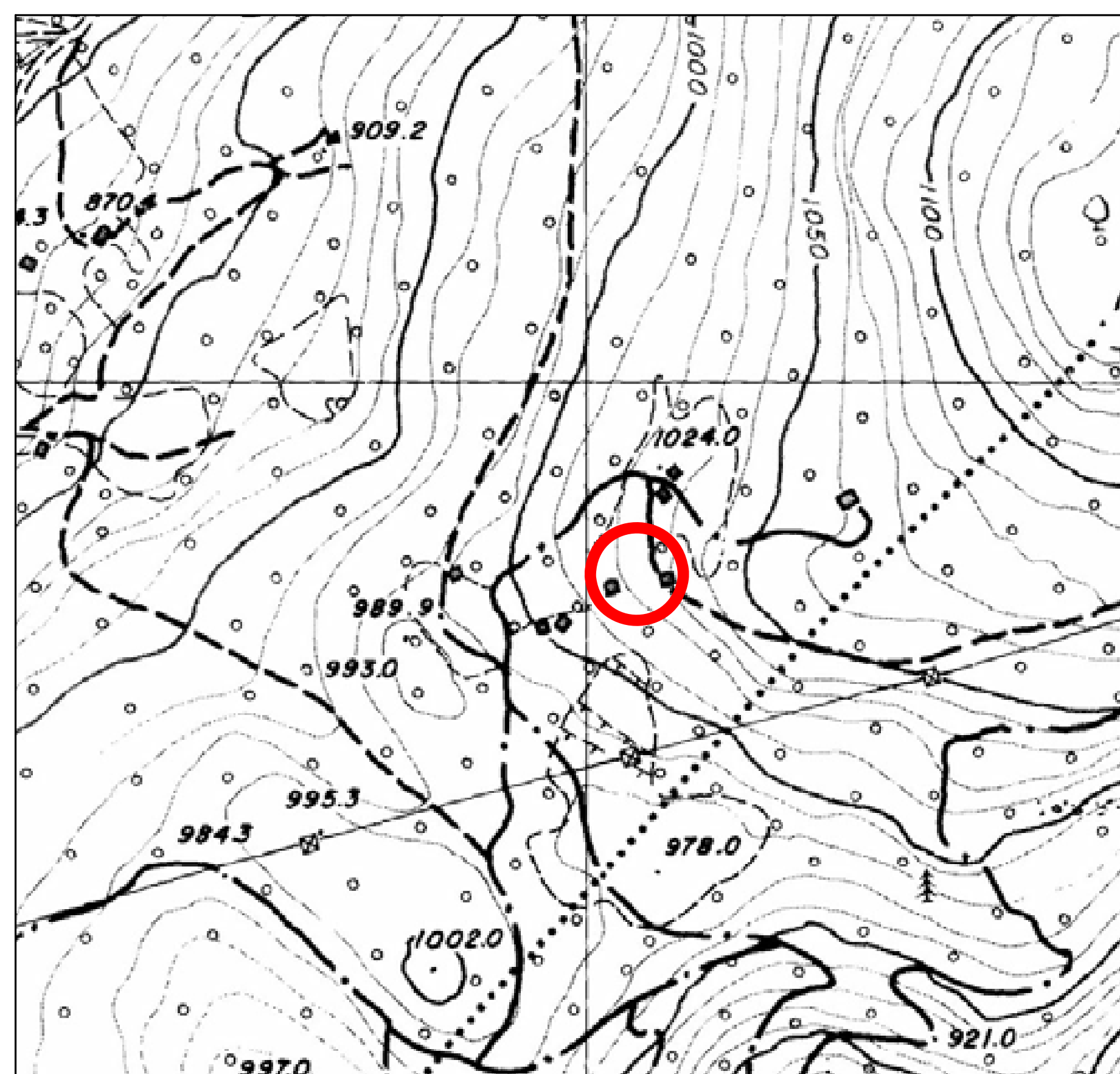
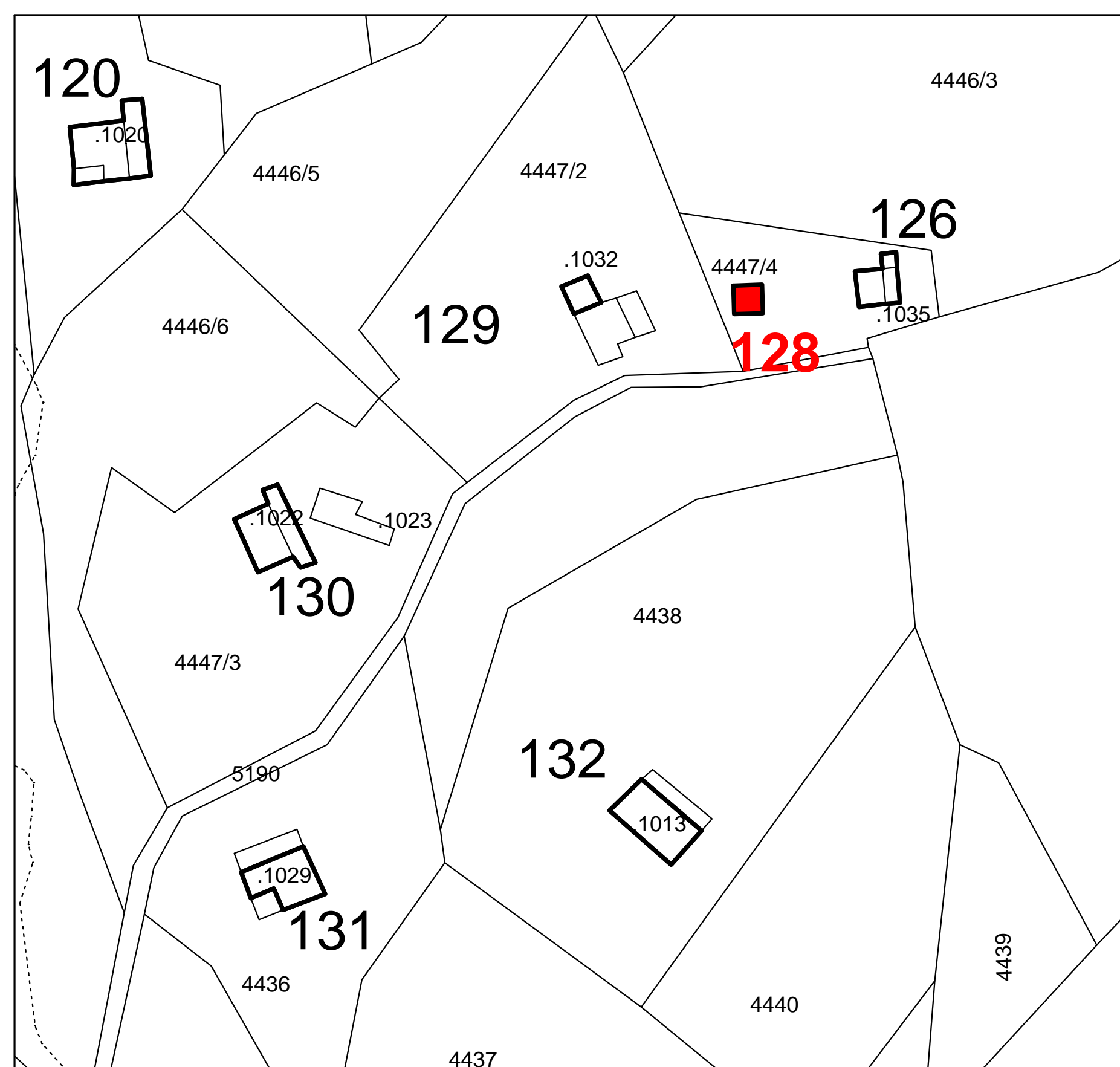
1. Tipologia funzionale:	UNITA' EDILIZIA:	edificio residenziale:	A	
		- p.t. ad uso comm.le - artig. utilizzato	a1	
		- p.t. ad uso comm.le - artig. non utilizzato	a2	
		edificio produttivo	B	
		edificio speciale	C	
		edificio ad uso agricolo-zootecnico	D	
		edificio rustico-baita	E	
		edificio accessorio	F	
MANUFATTO:	elemento puntuale	G1		
	elemento lineare	G2		
1.1. Destinazione d'uso originaria dell'unità edilizia:				
		conservata		
		modificata parzialmente		
		modificata totalmente		
1.2. Stato della proprietà dell'unità edilizia:				
Privata			Comune	
Stato			ITEA	
Provincia Autonoma di Trento			Enti ed Ass. religiose	
2. Epoca di costruzione:				
		anteriore al 1860	8	
		tra il 1860 e il 1939	6	
		posteriore al 1939	4	
3. Tipologia architettonica storica dell'unità edilizia:				
		alta definizione	8	
		media definizione	6	
		bassa definizione	4	
		nessuna definizione	0	
4. Permanenza dei caratteri formali tradizionali:				
volumetrici		2	1	0
costruttivi		2	1	0
complementari		2	1	0
aspetti decorativi		2	1	0
TOTALE				
5. Degrado strutturale:				
		nullo		
		medio		
		elevato		
6. Grado di utilizzo dell'unità edilizia:				
		utilizzato		
		sottoutilizzato - deposito		
		in stato di abbandono		
7. Spazi di pertinenza:				
		alta qualità		
		media qualità		
		bassa qualità		
8. Materiale costruttivo :				
		muratura intonacata		
		pietra a vista		
		legno		
		altro		
9. Tipo di copertura :				
		a quattro falde		
		a due falde		
		a falda unica		
10. Materiali di copertura:				
		coppi		
		tegole		
		lamiera		
		inesistente		
11. Vincoli legislativi:				
Legge 1497/1939		Legge 1089/1939	Art.8 N.d.A./P.U.P.	
12. Categ. d'interv. piano vigente:				
13. Note:				

PROGETTO

14. Categ. d'intervento prevista:	Denuncia con Piano Strutturale
15. Prescrizioni particolari:	
15.1. Interventi specifici ammessi:	
16. Categoria d'intervento prevista per gli spazi di pertinenza:	

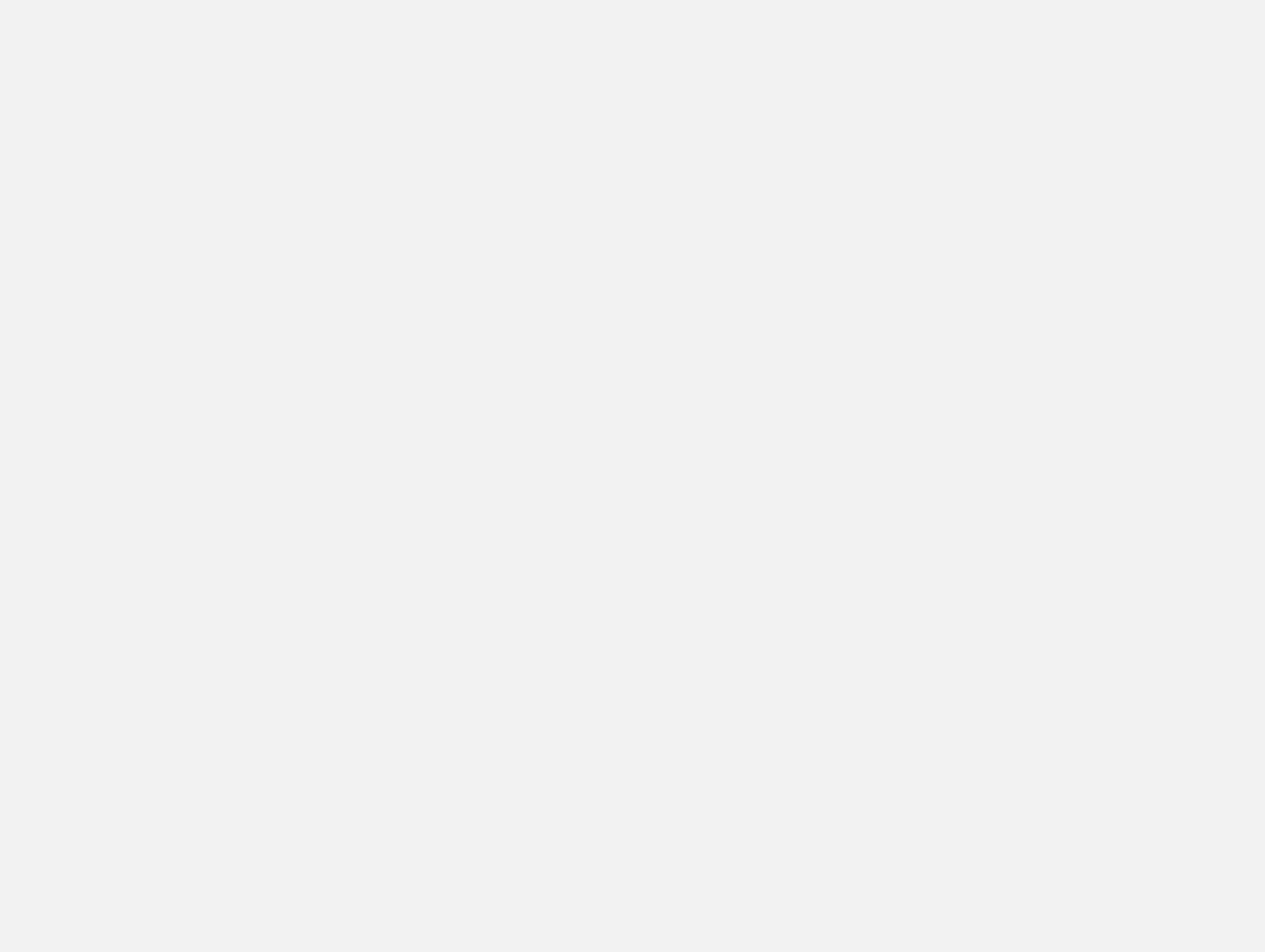
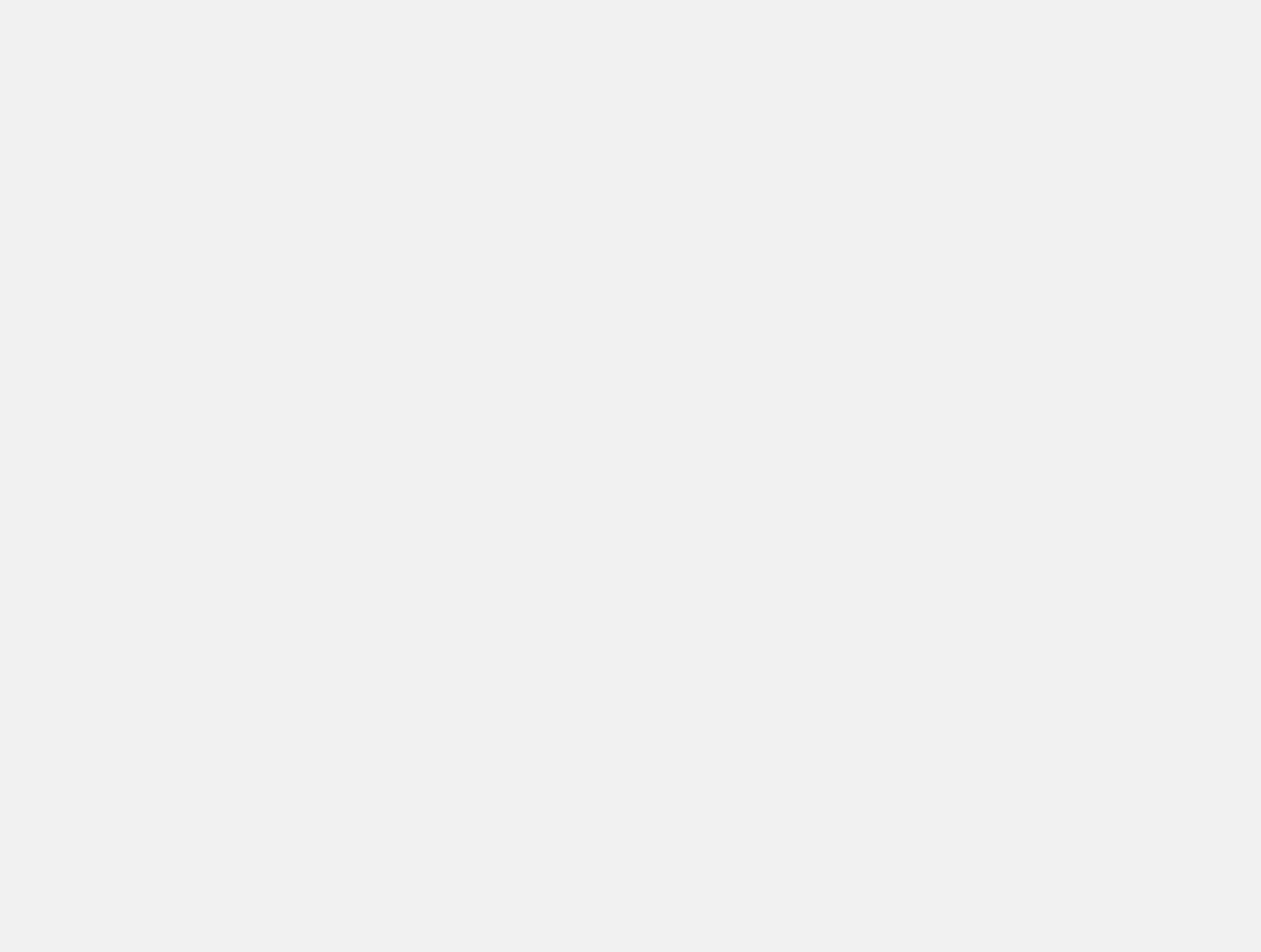
Comune catastale :	S.Lorenzo in Banale	n. di particella f. :	4447/4	Unità edilizia n° 128
Comune amministrativo :	S.Lorenzo in Banale	Località :	Bael	

CARTA TECNICA P.A.T. - scala 1: 10000



A photograph of a small, dark wooden shed with a brown tiled roof, situated in a forest. In the foreground, there is a large, messy pile of cut logs and branches. The shed is surrounded by tall trees with green foliage, and the ground is covered with fallen leaves.

A photograph of a small, dark, rustic wooden shed or cabin nestled in a dense forest. The ground is covered in fallen leaves, and a large tree trunk is visible on the left. A green object, possibly a container, sits on the ground in the foreground.



PROSPETTO